

Ville d'Istres

Plan local d'urbanisme

5.1.9 Carrières

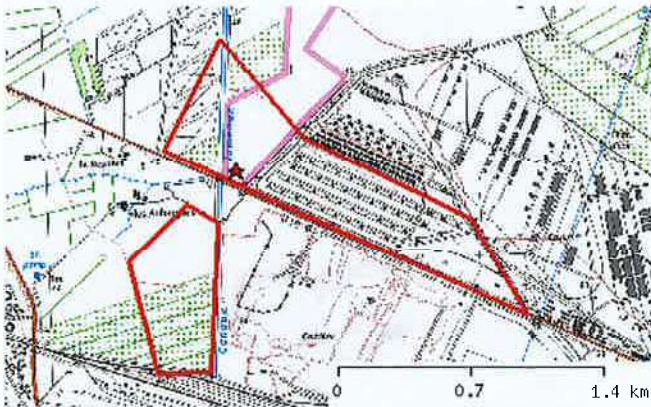
HISTORIQUE PLU

Approbation Révision n°1 par délibération du Conseil Métropolitain

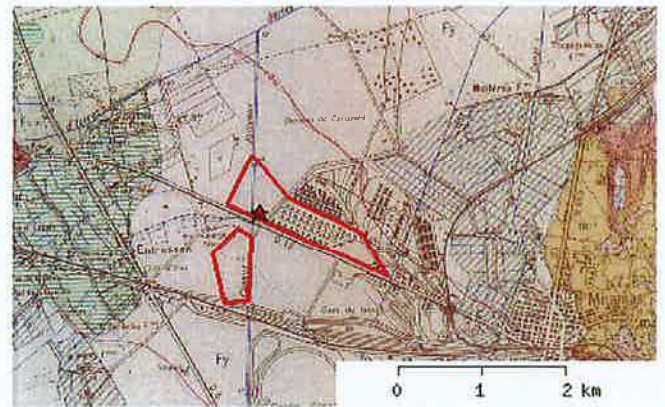
10 octobre 2024

Liste des carrières dans les Bouches-du-Rhône

Commune	Lieu-dit	Exploitant	Quantité autorisée (T)	Nature matériau	Usage	AP en cours	Echéance
AIX-EN-PROVENCE	Les Tuileries, L'Oratoire, La Poucelle	Société Nouvelle ECT	80000	argile	Industrie	03/02/1999	02/11/2012
VITROLLES	Le Val d'Ambla	CARRIERE VILA SAS	18000	marbre	Granulats	27/12/2001	27/12/2016
SEPTÈMES-LES-VALLONS	BP 6	LAFARGE CEMENTS	2000000	calcaire	Industrie	10/05/1996	10/05/2026
CHÂTEAUNEUF-LES-MARTIGUES	Lieu-dit "Bastide Blanche"	JEAN LEFEBVRE	2000000	calcaire (sollac)	Industrie	22/01/1998	22/01/2023
AUBAGNE	Vallon de l'Escargot	BRONZO	1600000	calcaire	Granulats	05/10/2009	05/10/2039
MARSEILLE 10ÈME ARR	Chemin du Vallon de Toulouse St Tronc	PERASSO SNC	1100000	calcaire	Granulats	25/02/2000	25/02/2030
CASSIS	Lieu-dit "Bregadar"	LAFARGE GRANULATS SUD	350000	calcaire	Granulats	09/01/2006	09/01/2023
CHARLEVAL	Lei Ruoumpido de Bonneval	JEAN LEBEVRE MEDITERRANEE	150000	colluvion	Granulats	04/01/2001	04/01/2016
LA FARE-LES-OLIVIERS	Vallon de Vautubière - Le Coussou	LAFARGE GRANULATS SUD	400000	calcaire	Granulats	31/07/2000	31/07/2015
LAMBESC	Les Taillades	MIDI CONCASSAGE	200000	colluvion	Granulats	06/10/1999	06/10/2014
MALLEMORT	Les Iscles du mois de Mai	LAFARGE GRANULATS SUD	300000	éboulis	Granulats	20/07/1994	Renouvellement
PEYROLLES-EN-PROVENCE	Chapeliers	DURANCE GRANULATS	1000000	alluvionsE	Granulats	11/02/2000	11/02/2015
PUYLOUBIER	Richaume Sud	MONIER	200000	argile	Industrie	05/08/2011	30/06/2030
SALON-DE-PROVENCE	Quartier St Jean	GSM	400000	calcaire	Granulats	13/03/2003	13/03/2028
BOULBON	Le Grand Defens	CARRIERE DE BOULBON	330000	calcaire	Granulats	06/09/1990	06/09/2020
SÉNAS	Carrière Senas Eyguères	LAFARGE GRANULATS SUD	500000	colluvions	Granulats	12/11/2001	12/11/2016
CHÂTEAUNEUF-LES-MARTIGUES	Les Bouffiers	GONTERO Carrières	850000	calcaire	Granulats	12/01/2006	12/01/2036
SAINT-MARTIN-DE-CRAU	Mas Bousard	GUINTOLI	335000	alluvions anciennes	Granulats	21/10/2008	21/10/2018
SAINT-MARTIN-DE-CRAU	La Ménudelle	SOCIÉTÉ DES CARRIÈRES DE LA MENUDELLE	200000	alluvions anciennes	Granulats	18/01/2005	18/01/2030
ISTRES	Carrière des Jumeaux	MIDI CONCASSAGE	350000	alluvions anciennes	Granulats	06/01/2006	Renouvellement
ISTRES	La Grande Groupède	GRANULATS DE LA CRAU- CALVIÈRE	380000	alluvions anciennes	Granulats	10/10/1991	10/10/2017
ISTRES	Quartier Prignan	TP DE PROVENCE	75000	alluvions anciennes	Granulats	06/01/2006	06/01/2024
MARSEILLE 14ÈME ARR	Chemin des Bessons	BRONZO-PERASSO	500000	calcaire	Granulats	21/07/2010	21/07/2020
MARSEILLE 16ÈME ARR	Carrière de l'Estaque	LAFARGE GRANULATS SUD	1200000	calcaire	Granulats	07/05/2002	09/05/2032
AURIOL	Carrière St Claude	CEMEX GRANULATS RHONE MEDITERRANEE	150000	calcaire	Granulats	02/04/2008	02/04/2023
LA CIOTAT	Lieu dit "Roumagoua"	BEVALI STEPHANE	1500	calcaire	Pierres de taille	29/12/1999	29/12/2014
LA CIOTAT	Lieu dit "Roumagoua"	CIDALE J. MARC	2600	calcaire	Pierres de taille	24/12/1999	24/12/2014
ENSUËS-LA-REDONNE	1, chemin des Chaux de la Tour	CHAUX DE LA TOUR	1600000	calcaire à chaux	Industrie	19/08/1997	19/08/2027
ORGON	BP N° 10	OMYA	1200000	calcaire pur	Industrie	23/12/2004	23/12/2034
FONTVIEILLE	Route de Maussane	CARRIERES DE PROVENCE	10500	ierre de taille	Pierres de taille	24/11/1989	24/11/2019
LES BAUX-DE-PROVENCE	Lieu-dit "Sarragan"	CARRIERE SARRAGAN	5700	ierre de taille	Pierres de taille	26/04/2004	26/04/2034
CHÂTEAUNEUF-LES-MARTIGUES	Ancien Chemin de Martigues	CHAUX DE PROVENCE-SACAM	700000	calcaire à chaux	Industrie	06/03/2003	31/12/2029
LES PENNES-MIRABEAU	Avenue Paul Brutus	CARRIERE SAMIN DE JAS DE RHODES	500000	dolomie	Granulats	26/06/1996	26/06/2022
GARDANNE	Lieu-dit "La Malespine"	DURANCE GRANULATS	200000	calcaire	Granulats	17/11/2008	17/11/2023



Localisation sur fond topographique au 1/25 000



Localisation sur fond géologique au 1/50 000

Données Exploitation Maitre

Identifiant Exploitation : 71063

Nom Exploitation : Parc d'Artillerie

Numéro siret :

Rue : Parc d'Artillerie

Code Postal : 13800

Commune : 13047 ISTRES

Commentaire :

Numéro GIDIC : 064.01328

Numéro BSS :

Coordonnées (Lambert 93) : 858230,03 6279477,50

Coordonnées (WGS84) : 4,96 43,60

Parc d'Artillerie

Données Exploitation Site

Nom du site : Parc d'Artillerie

Type de site : Excavation (carrière)

Aspect du gite : Hors d'eau

Hauteur de la découverte (m) :

Puissance formation exploitée (m):

Le site est il en activité ? (oui/non) : Oui

Type de réaménagement :

Surface autorisée (ha) : 74,50

Statut : Exploitation active

Géologie du Site

Typologie : Gisements liés aux roches sédimentaires

Morphologie :

Age Sup Minerai :

Age Inf Minerai :

Age Sup Encaissant :

Age Inf Encaissant :

Lithologie

- alluvion

Données Substances

Substance	Produit	Nature du Site
Sable, graviers	Granulat alluvionnaire	Alluvions

Liste des exploitants

MIDI CONCASSAGE

Année début : 1981 Année fin : 2011

Raison sociale : MIDI CONCASSAGE

Numéro SIREN :

Rue : CD 10

Code Postal : 13118 Commune :

Téléphone : Fax :

Production

Substance	Année	Production autorisée (kt)
Sable, graviers	2009	350
Sable, graviers	2008	350
Sable, graviers	2007	350
Sable, graviers	2006	350
Sable, graviers	2005	350
Sable, graviers	2004	350
Sable, graviers	2003	350
Sable, graviers	2002	350
Sable, graviers	2001	350
Sable, graviers	2000	350
Sable, graviers	1999	350
Sable, graviers	1998	350
Sable, graviers	1997	350
Sable, graviers	1996	350
Sable, graviers	1995	350
Sable, graviers	1994	500
Sable, graviers	1993	500
Sable, graviers	1992	500
Sable, graviers	1991	500
Sable, graviers	1990	500
Sable, graviers	1989	500
Sable, graviers	1988	500
Sable, graviers	1987	500
Sable, graviers	1986	500
Sable, graviers	1985	500
Sable, graviers	1984	500

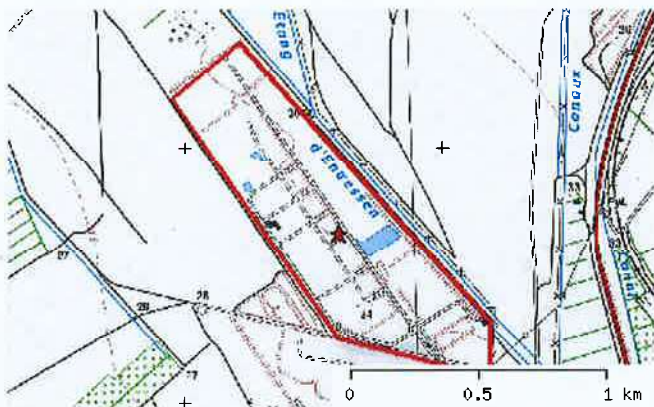
Sable, graviers	1983	500
Sable, graviers	1982	500
Sable, graviers	1981	500

Documentation

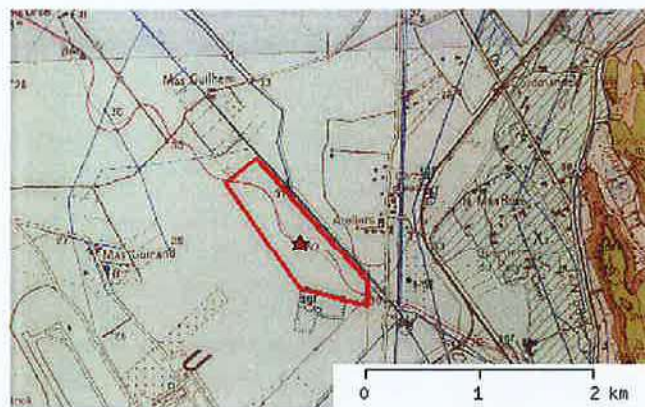
Géométrie des arrêtés préfectoraux

La date de géométrie correspond à la date de fin d'autorisation des arrêtés préfectoraux.

Profondeur (m)	Nappe	Hauteur d'eau (m)	Date
			06 07 2012



Localisation sur fond topographique au 1/25 000



Localisation sur fond géologique au 1/50 000

Données Exploitation Maitre

Identifiant Exploitation : 71062

Nom Exploitation : La Grande Groupède

Numéro siret :

Rue : La Grande Groupède

Code Postal : 13800

Commune : 13047 ISTRES

Commentaire :

Numéro GIDIC : 064.01329

Numéro BSS : 10193X0144

Coordonnées (Lambert 93) : 857068,48 6273692,75

Coordonnées (WGS84) : 4,94 43,54

La Grande Groupède

Données Exploitation Site

Nom du site : La Grande Groupède

Type de site : Excavation (carrière)

Aspect du gite : Hors d'eau

Hauteur de la découverte (m) : 0,30

Puissance formation exploitée (m) : 15,00

Le site est il en activité ? (oui/non) : Oui

Type de réaménagement :

Surface autorisée (ha) : 60,00

Statut : Exploitation active

Géologie du Site

Typologie : Gisements liés aux roches sédimentaires

Morphologie :

Age Sup Minerai :

Age Inf Minerai :

Age Sup Encaissant :

Age Inf Encaissant :

Lithologie

- sable et gravier

Données Substances

Substance	Produit	Nature du Site
Sable, graviers	Granulat alluvionnaire	Alluvions

Liste des exploitants

CALVIERE GERARD-HENRI

Année début : 1991 Année fin : 2017

Raison sociale : CALVIERE GERARD-HENRI

Numéro SIREN :

Rue : CD51

Code Postal : 13270 Commune : FOS-SUR-MER

Téléphone : Fax :

Production

Substance	Année	Production autorisée (kt)
Sable, graviers	2017	380
Sable, graviers	2016	380
Sable, graviers	2015	380
Sable, graviers	2014	380
Sable, graviers	2013	380
Sable, graviers	2012	380
Sable, graviers	2011	380
Sable, graviers	2010	380
Sable, graviers	2009	380
Sable, graviers	2008	380
Sable, graviers	2007	380
Sable, graviers	2006	380
Sable, graviers	2005	380
Sable, graviers	2004	380
Sable, graviers	2003	380
Sable, graviers	2002	380
Sable, graviers	2001	380
Sable, graviers	2000	380
Sable, graviers	1999	380
Sable, graviers	1998	380
Sable, graviers	1997	380
Sable, graviers	1996	380
Sable, graviers	1995	380
Sable, graviers	1994	380
Sable, graviers	1993	380
Sable, graviers	1992	380

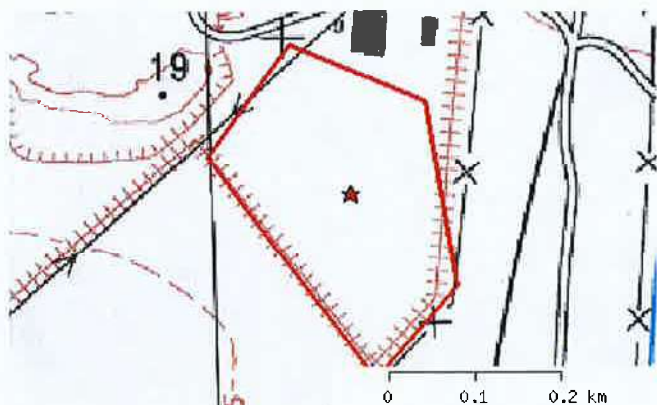
Sable, graviers	1991	380
-----------------	------	-----

Documentation

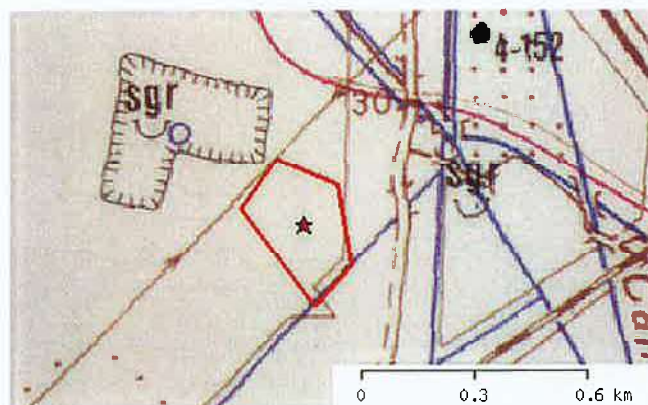
Géométrie des arrêtés préfectoraux

La date de géométrie correspond à la date de fin d'autorisation des arrêtés préfectoraux.

Profondeur (m)	Nappe	Hauteur d'eau (m)	Date
10,50			10 10 2017



Localisation sur fond topographique au 1/25 000



Localisation sur fond géologique au 1/50 000

Données Exploitation Maitre

Identifiant Exploitation : 71064

Nom Exploitation : Le Prignan

Numéro siret :

Rue : Le Prignan

Code Postal : 13800

Commune : 13047 ISTRES

Commentaire :

Numéro GIDIC : 064.01330

Numéro BSS :

Coordonnées (Lambert 93) : 857551,24 6272839,45

Coordonnées (WGS84) : 4,95 43,54

Le Prignan

Données Exploitation Site

Nom du site : Le Prignan

Type de site : Excavation (carrière)

Aspect du gite : Hors d'eau

Hauteur de la découverte (m) :

Puissance formation exploitée (m):

Le site est il en activité ? (oui/non) : Oui

Type de réaménagement :

Surface autorisée (ha) : 36,00

Statut : Exploitation active

Géologie du Site

Typologie : Gisements liés aux roches sédimentaires

Morphologie :

Age Sup Minéral :

Age Inf Minéral :

Age Sup Encaissant :

Age Inf Encaissant :

Lithologie

- alluvion

Données Substances

Substance	Produit	Nature du Site
Sable, graviers	Granulat alluvionnaire	Alluvions

Liste des exploitants

SNC TP PROVENCE

Année début : 1996 Année fin : 2024

Raison sociale : SNC TP PROVENCE

Numéro SIREN :

Rue :

Code Postal : 13800 Commune : ISTRES

Téléphone : Fax :

SOCIETE ANONYME DES TRAVAUX PUBLICS ET PARTICULIERS

Année début : 1981 Année fin : 1996

Raison sociale : SOCIETE ANONYME DES TRAVAUX PUBLICS ET PARTICULIERS

Numéro SIREN :

Rue :

Code Postal : Commune :

Téléphone : Fax :

Production

Substance	Année	Production autorisée (kt)
Sable, graviers	2024	120
Sable, graviers	2023	120
Sable, graviers	2022	120
Sable, graviers	2021	120
Sable, graviers	2020	120
Sable, graviers	2019	120
Sable, graviers	2018	120
Sable, graviers	2017	120
Sable, graviers	2016	120
Sable, graviers	2015	120
Sable, graviers	2014	120
Sable, graviers	2013	120
Sable, graviers	2012	120
Sable, graviers	2011	120
Sable, graviers	2010	120
Sable, graviers	2009	120
Sable, graviers	2008	120
Sable, graviers	2007	120
Sable, graviers	2006	120

Sable, graviers	2005	250
Sable, graviers	2004	250
Sable, graviers	2003	250
Sable, graviers	2002	250
Sable, graviers	2001	250
Sable, graviers	2000	250
Sable, graviers	1999	250
Sable, graviers	1998	250
Sable, graviers	1997	250
Sable, graviers	1996	250
Sable, graviers	1995	250
Sable, graviers	1994	250
Sable, graviers	1993	250
Sable, graviers	1992	250
Sable, graviers	1991	
Sable, graviers	1990	
Sable, graviers	1989	
Sable, graviers	1988	
Sable, graviers	1987	
Sable, graviers	1986	
Sable, graviers	1985	
Sable, graviers	1984	
Sable, graviers	1983	
Sable, graviers	1982	
Sable, graviers	1981	

Documentation

Géométrie des arrêtés préfectoraux

La date de géométrie correspond à la date de fin d'autorisation des arrêtés préfectoraux.

Profondeur (m)	Nappe	Hauteur d'eau (m)	Date
			06 01 2024