

DEPARTEMENT DES BOUCHES DU RHÔNE



Commune de Sénas

Plan local d'urbanisme (P.L.U.)

Plan des réseaux hydrauliques des ASA

Echelle : 1/6000ème

Hôtel de Ville
Place Victor Hugo
13500 Sénas
Tél. 04.90.51.20.03

Chargé d'étude :
SFI
urbanisme

434 rue Pierre Lavoisier
13500 Sénas
Tél. 04.90.54.54.74
Email : sfi@senas.fr

Cadastre numérique, Jorvis
COPIE 2015 - COPIE 03

Système de coordonnées :
RGF93 / Projection Lambert 93

Avec le concours de :
SPI
GRAPHIC

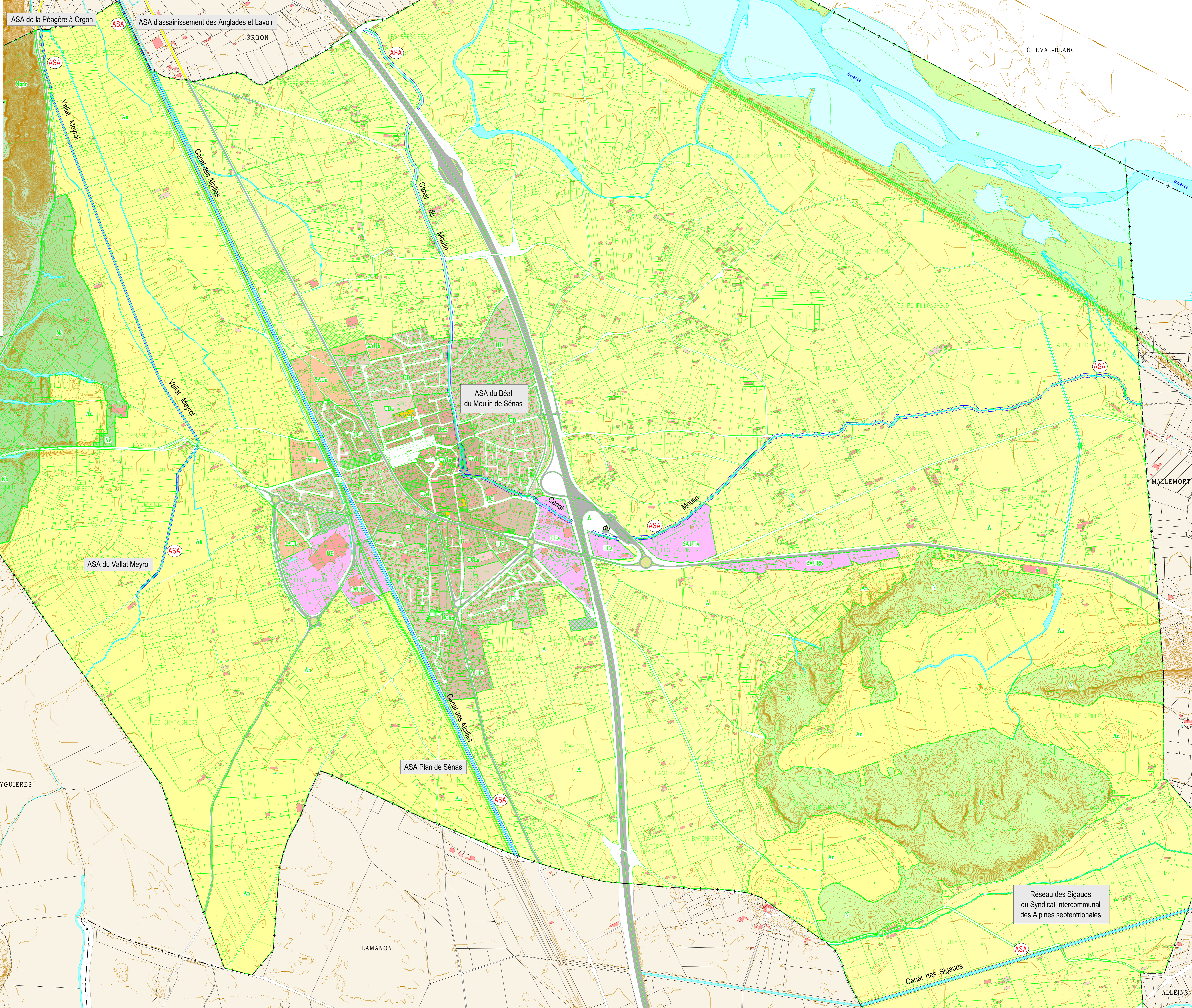
Société de services
Plans Urbanisme
Tel : 04.92.12.64.03
Mobile : 06.99.04.54.30
Email : spi.graphic@wanadoo.fr

6.2.4

Approbation du PLU : DCM du 20 septembre 2016
Approbation de la 1ère modification du PLU : DCM du 22 mars 2018
Approbation de la 2ème modification du PLU : DCM du 22 mars 2018

Ref : sen1509pluBaa_01p
18 mai 2018

SPI GRAPHIC, décline toute responsabilité en cas d'erreur, d'omission, de manque. Les plans sont révisés dès que vérifiés et corrigés par le nombre d'échappes avant reproduction.



LEGENDE

 Servitude de protection des canaux d'irrigation gérés par des Associations Syndicales Autorisées (ASA)

Réseau des Sigauds
du Syndicat intercommunal
des Alpines septentrionales