

# RÈGLEMENT - PIÈCES GRAPHIQUES

PLANCHES DE ZONAGE

Ouest-09

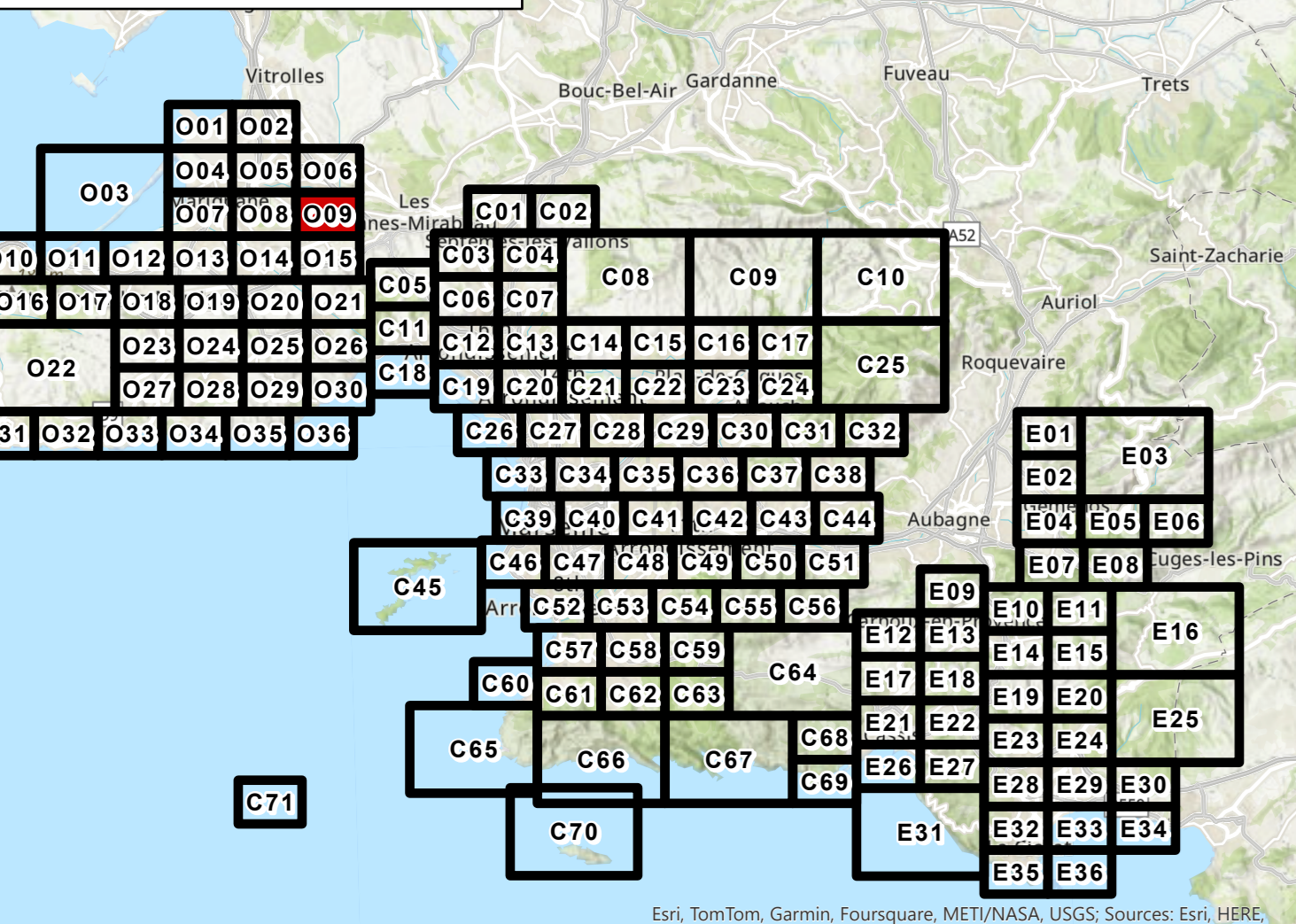
PLUi approuvé le 19 décembre 2019

Modification 3 approuvée le 18/04/2024

MARIGNANE, SAINT-VICTORET



## Tableau d'assemblage



### Urbanisme

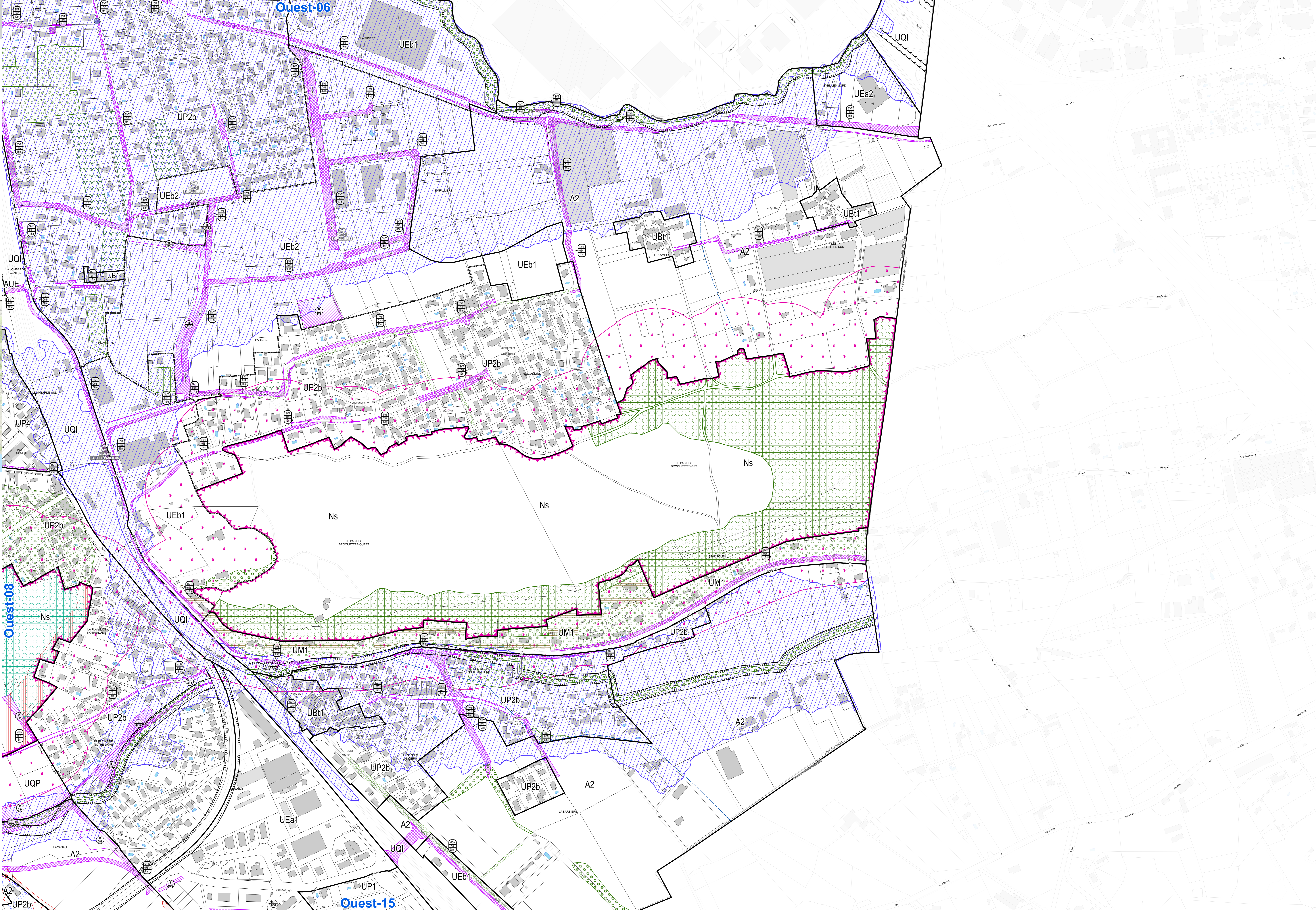
- URBANISME**
  - Limites de zone
  - Orientations d'aménagement et de programmation (OAP) sectorielles
  - Planches de détail
  - Polygone constructible
- EMPLACEMENTS RESERVES**
  - Emplacement réservé pour voirie
  - Autre emplacement réservé
  - Servitude pré-localisation pour équipement
- Patrimoine**
  - PATRIMOINE URBAIN ET ARCHITECTURAL**
    - Élément remarquable
    - Élément remarquable faisant l'objet d'une fiche
    - Espace d'accompagnement remarquable
    - Axe urbain remarquable
    - Forme d'habitat spécifique
    - Quartier en balcon remarquable
    - Canal de Marseille et dérivations
  - PATRIMOINE NATUREL**
    - Espace boisé classé
    - Espace Boisé Classé - Loi Littoral
    - Espace Boisé Classé ponctuel
    - Autres
    - Alignement végétal
    - Terrain cultivé à protéger
    - Trame Verte et Bleue à étudier pour l'ouverture à l'urbanisation

### Risques

- INONDATION**
  - Enveloppe d'application du PPR approuvé ou en cours
  - Centre urbain
  - Zone inconstructible
  - Zone inconstructible à aléa faible ou modéré
  - Zone à prescriptions renforcées
  - Zone à prescriptions simples
  - Cuvette inondable
  - Axe d'écoulement concentré
  - Axe d'écoulement diffus
  - Voie inondable
- MOUVEMENT DE TERRAIN**
  - Enveloppe d'application du PPR approuvé ou en cours
  - Mouvement de terrain à Marseille
  - Zone inconstructible
  - Zone à prescriptions
  - Gissement de terrain
  - Zone à prescriptions simples
  - Recul du trait de côte
  - Zone inconstructible
  - Zone à prescriptions renforcées
  - Zone à prescriptions simples
- INCENDIE DE FORÊT**
  - Enveloppe d'application du PPR approuvé ou en cours
  - Zone inconstructible
  - Zone à prescriptions renforcées
  - Zone à prescriptions simples
- RISQUES TECHNOLOGIQUES**
  - Enveloppe d'application du PPR approuvé ou en cours
  - Zone de risque

### Fond de Plan

- Parcelaire
- Élément de repère
- Bâti dur
- Plaque ou Plan d'eau
- Bâti léger
- Cimetière



Ouest-06

Ouest-08

Ouest-15