

RÈGLEMENT - PIÈCES GRAPHIQUES

PLANCHES DE ZONAGE

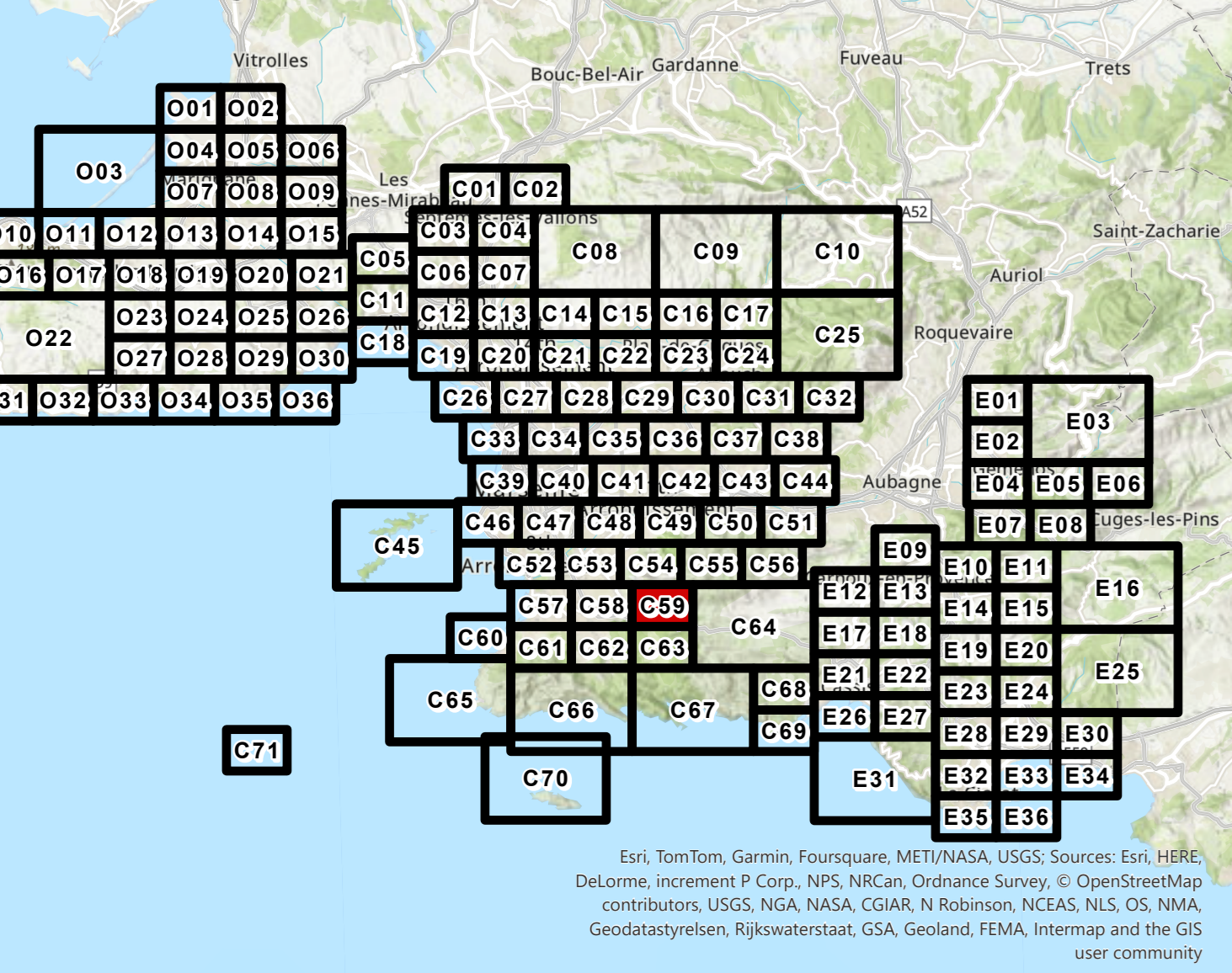
Centre-59

PLUi approuvé le 19 décembre 2019

Modification 3 approuvée le 18/04/2024



Tableau d'assemblage



Urbanisme

URBANISME

- Limite de zone
- Orientation d'aménagement et de programmation (OAP) sectorielle
- Planche de détail
- Polygone constructible
- Sur un secteur
- Prescription de vue

EMPLACEMENTS RÉSERVÉS

- Emplacement réservé pour voirie
- Autre emplacement réservé
- Servitude pré-localisation pour équipement

Patrimoine

PATRIMOINE URBAIN ET ARCHITECTURAL

- Élément remarquable
- Élément remarquable faisant l'objet d'une fiche
- Espace d'accompagnement remarquable
- Axe urbain remarquable
- Forme d'habitat spécifique
- Quartier en balcon remarquable
- Canal de Marseille et dérivations

Patrimoine

PATRIMOINE NATUREL

- Espace boisé classé
- Espace Boisé Classé - Loi Littoral
- Espace Boisé Classé ponctuel
- Autres
- Alignement végétal
- Terrain cultivé à protéger
- Trame Verte et Bleue à étudier pour l'ouverture à l'urbanisation

Risques

INONDATION

- Enveloppe d'application du PPR approuvé ou en cours
- Centre urbain
- Zone inconstructible
- Zone inconstructible à aléa faible ou modéré
- Zone à prescriptions renforcées
- Zone à prescriptions simples
- Cuvette inondable
- Axe d'écoulement concentré
- Axe d'écoulement diffus
- Voie inondable

MOUVEMENT DE TERRAIN

- Enveloppe d'application du PPR approuvé ou en cours
- Mouvement de terrain à Marseille
- Zone inconstructible
- Zone à prescriptions
- Gissement de terrain
- Zone à prescriptions simples
- Recul du trait de côte
- Zone inconstructible

INCENDIE DE FORÊT

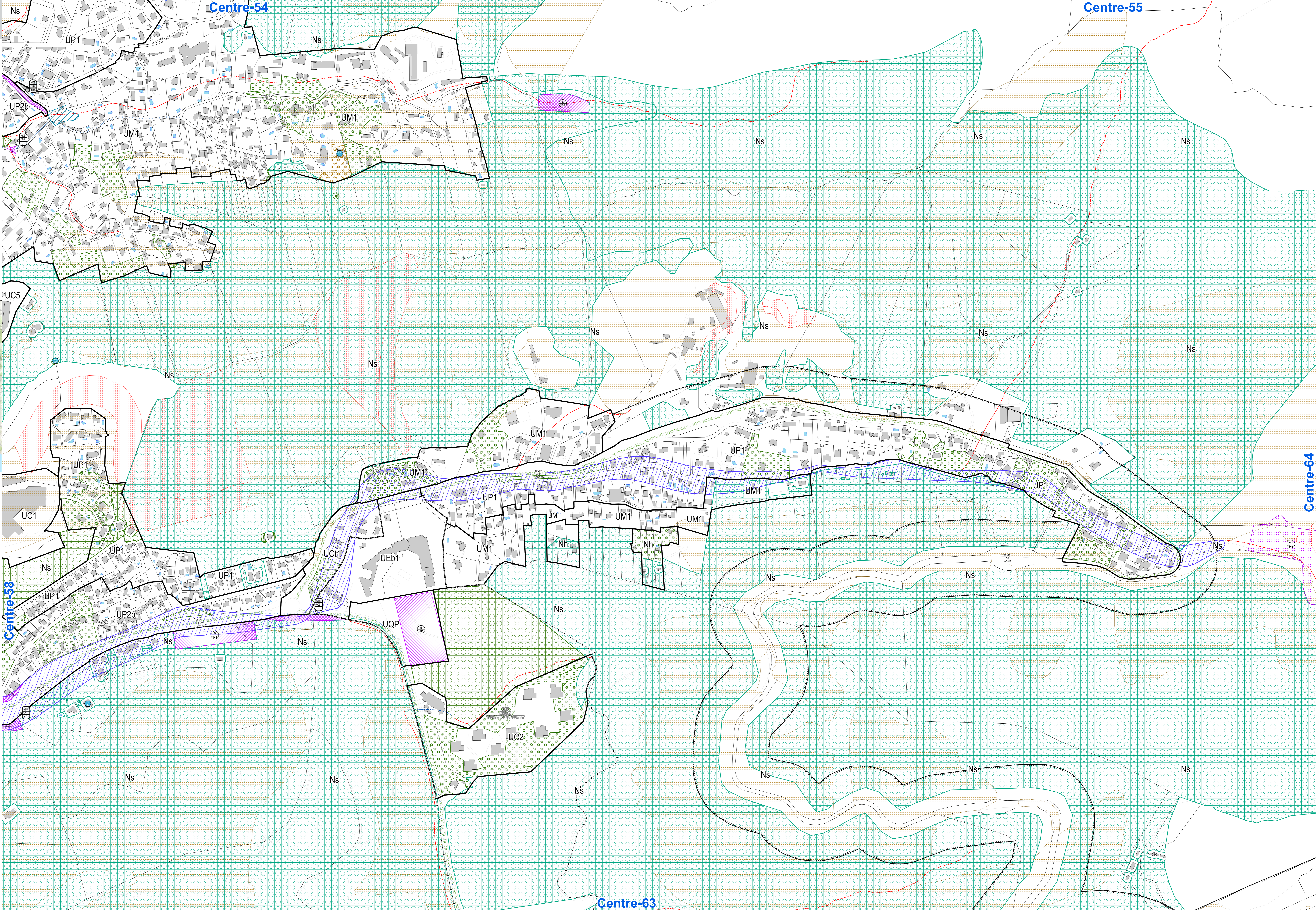
- Enveloppe d'application du PPR approuvé ou en cours
- Zone inconstructible
- Zone à prescriptions renforcées
- Zone à prescriptions simples

RISQUES TECHNOLOGIQUES

- Enveloppe d'application du PPR approuvé ou en cours
- Zone de risque

Fond de Plan

- Parcelle
- Élément de repère
- Bâti dur
- Plaque ou Plan d'eau
- Bâti léger
- Cimetière



Centre-54

Centre-55

UC5

Centre-58

Centre-64

Centre-63