



# RÈGLEMENT - PIÈCES GRAPHIQUES

## PLANCHES DE ZONAGE

### Centre-69

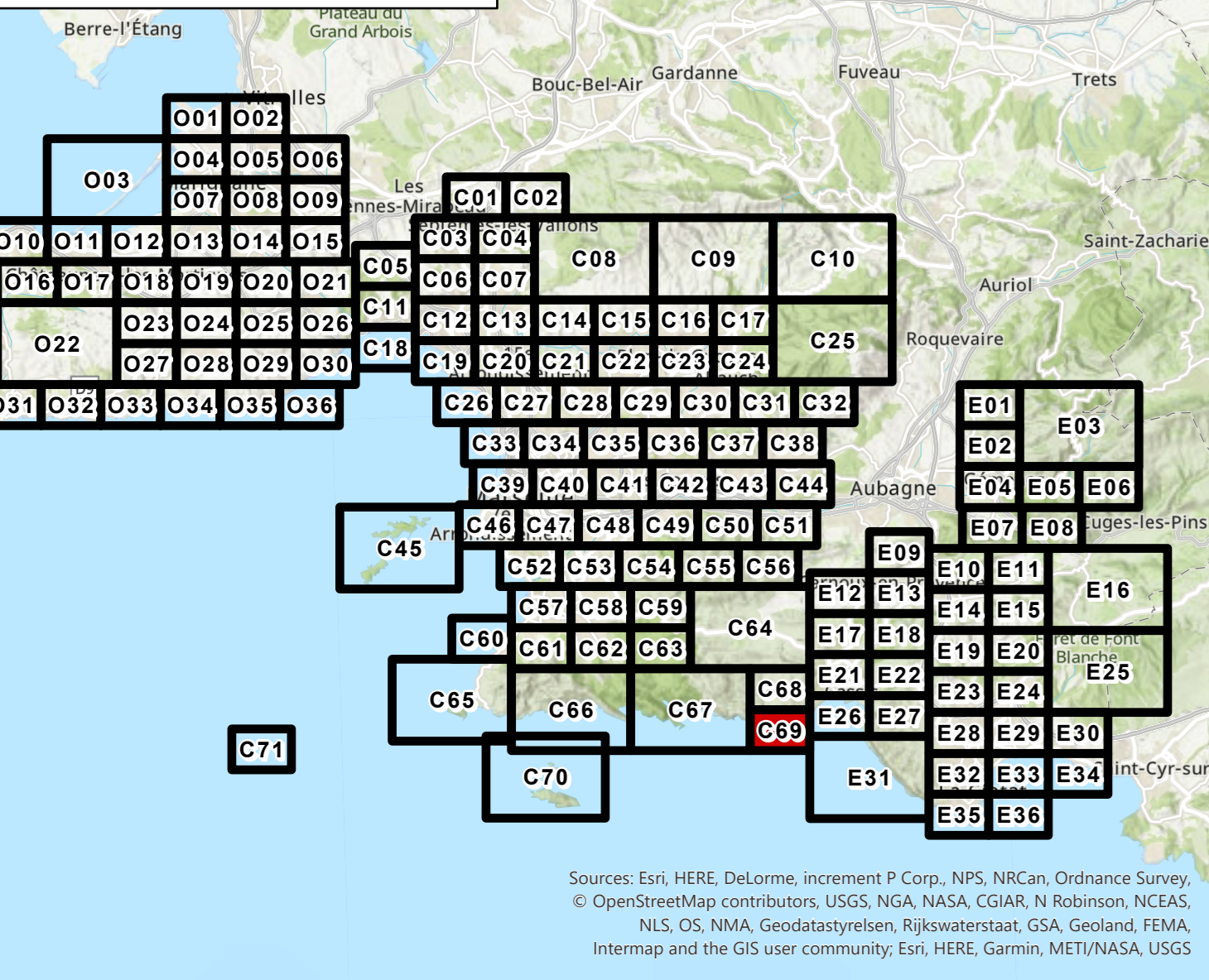
PLUi approuvé le 19 décembre 2019

Modification 2  
approuvée le 30/06/2022

CASSIS, MARSEILLE



#### Tableau d'assemblage



#### Urbanisme

- URBANISME**
- Limite de zone
- Orientation d'aménagement et de Programmation (OAP) sectorielle
- Planche de détail
- Polygone constructible

- EMPLACEMENTS RESERVES**
- Emplacement réservé pour voirie
- Autre emplacement réservé
- Servitude pré-localisation pour équipement

- Patrimoine**
- PATRIMOINE URBAIN ET ARCHITECTURAL**
- Élément remarquable
- Élément remarquable faisant l'objet d'une fiche
- Espace d'accompagnement remarquable
- Axe urbain remarquable
- Forme d'habitat spécifique
- Quartier en balcon remarquable
- Canal de Marseille et dérivations

- Risques**
- INONDATION**
- Enveloppe d'application du PPR approuvé ou en cours
- Centre urbain
- Zone inconstructible
- Zone inconstructible à aléa faible ou modéré
- Zone à prescriptions renforcées
- Zone à prescriptions simples
- Cuvette inondable
- Axe d'écoulement concentré
- Axe d'écoulement diffus
- Voie inondable

- Fond de Plan**
- Parcelle
- Élément de repère
- Bâti dur
- Plaque ou Plan d'eau
- Bâti léger
- Cimetière

- PRESRIPTIONS DE HAUTEUR**
- Sur les deux côtés d'un axe
- Sur un côté d'un axe
- Sur un secteur
- Prescription de vue

- PRESRIPTIONS D'IMPLANTATION**
- Implantation imposée
- Marge de recul
- Marge réglementaire "cœur de ville"
- Polygone d'implantation

- PATRIMOINE NATUREL**
- Espace boisé classé
- Espace Boisé Classé - Loi Littoral
- Espace Boisé Classé ponctuel
- Autres
- Alignement Végétal
- Terrain outillé à protéger
- Trame Verte et Bleue à étudier pour l'ouverture à l'urbanisation

- MOUVEMENT DE TERRAIN**
- Effondrement
- Zone inconstructible
- Eboulement
- Zone de risque majeur
- Zone inconstructible
- Zone à prescriptions renforcées
- Zone à prescriptions simples
- Recul du trait de côte
- Zone inconstructible

- INCENDIE DE FORET**
- Enveloppe d'application du PPR approuvé ou en cours
- Zone inconstructible
- Zone à prescriptions renforcées
- Zone à prescriptions simples

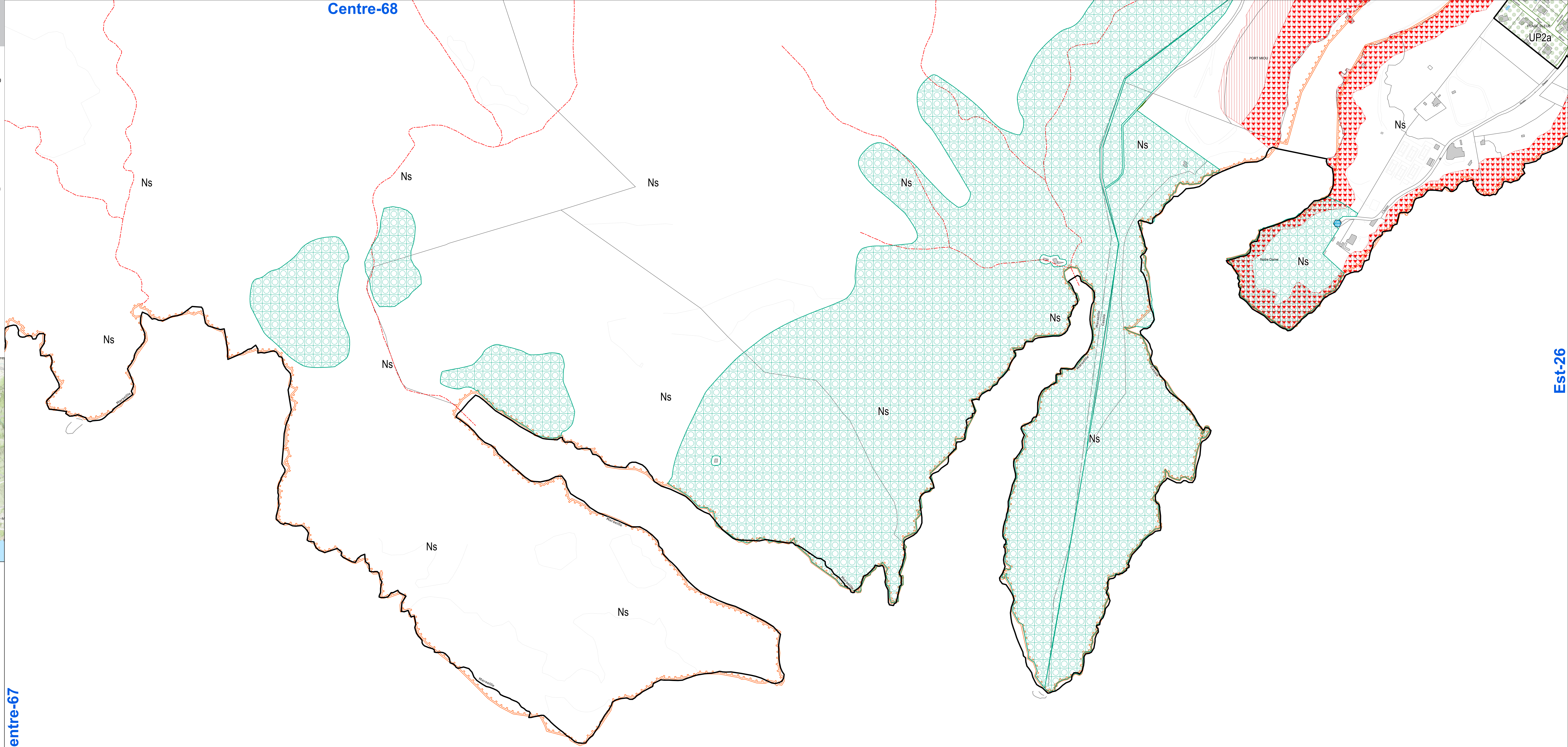
- MIXITES SOCIALES ET FONCTIONNELLES**
- Secteur de mixité sociale
- Activités commerciales et de services
- Linéaire de protection
- Linéaire d'interdiction
- Polarité commerciale
- Pôle de vie
- Polarité tertiaire

- DIVERS**
- Servitude d'attente d'un projet
- Bâtiment pouvant changer de destination
- Secteur de richesse du sol ou sous-sol

- ESPACE VERT PROTÉGÉ**
- Catégorie 1
- Catégorie 2
- Catégorie 3
- Catégorie 4
- Catégorie 5

- RISQUES TECHNOLOGIQUES**
- Enveloppe d'application du PPR approuvé ou en cours
- Zone de risque

Centre-67



Est-26

Est-31