

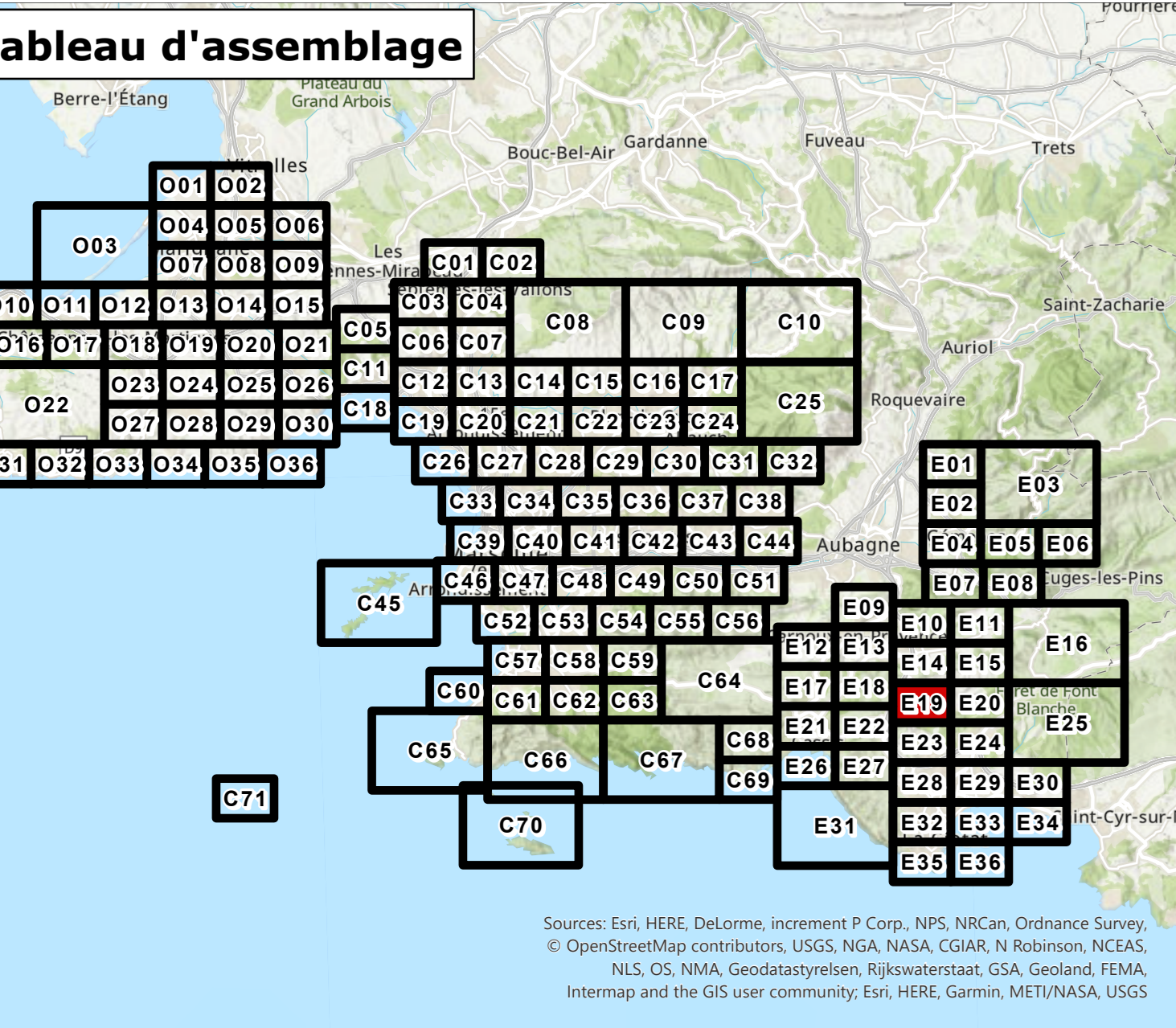
# RÈGLEMENT - PIÈCES GRAPHIQUES

PLANCHES DE ZONAGE

PLUi approuvé le 19 décembre 2019

Modification 2  
approuvée le 30/06/2022

CASSIS, CEYRESTE,  
ROQUEFORT-LA-BERDOULE



### Urbanisme

#### URBANISME

- Limite de zone
- Orientation d'aménagement et de programmation (OAP) sectorielle
- Planche de détail
- Polygone constructible

#### EMPLACEMENTS RESERVES

- Emplacement réservé pour voirie
- Autre emplacement réservé
- Servitude pré-localisation pour équipement

#### Patrimoine

##### PATRIMOINE URBAIN ET ARCHITECTURAL

- Élément remarquable
- Élément remarquable faisant l'objet d'une fiche
- Espace d'accompagnement remarquable
- Axe urbain remarquable
- Forme d'habitat spécifique
- Quartier en balcon remarquable
- Canal de Marseille et dérivations

##### PATRIMOINE NATUREL

- Espace boisé classé
- Espace Boisé Classé - Loi Littoral
- Espace Boisé Classé ponctuel
- Autres
- Alignement végétal
- Terrain cultivé à protéger
- Trame Verte et Bleue à étudier pour l'ouverture à l'urbanisation

#### Risques

##### INONDATION

- Enveloppe d'application du PPR approuvé ou en cours
- Centre urbain
- Zone inconstructible
- Zone inconstructible à aléa faible ou modéré
- Zone à prescriptions renforcées
- Zone à prescriptions simples
- Cuvette inondable
- Axe d'écoulement concentré
- Axe d'écoulement diffus
- Voie inondable

##### MOUVEMENT DE TERRAIN

- Enveloppe d'application du PPR approuvé ou en cours
- Mouvement de terrain à Marseille
- Ebroulement
- Ebroulement
- Zone à prescriptions
- Glissement de terrain
- Recul du trait de côte
- Zone inconstructible
- Zone à prescriptions renforcées
- Zone à prescriptions simples

##### INCENDIE DE FORET

- Enveloppe d'application du PPR approuvé ou en cours
- Zone inconstructible
- Zone à prescriptions renforcées
- Zone à prescriptions simples

##### RISQUES TECHNOLOGIQUES

- Enveloppe d'application du PPR approuvé ou en cours
- Zone de risque

#### Fond de Plan

- Parcelle
- Élément de repère
- Bâti dur
- Plaque ou Plan d'eau
- Bâti léger
- Cimetière

