



PRÉFET DES
ROCHES-DU-RHÔNE
Direction départementale
des Territoires et de la Mer

Service Régional
16, rue A. Poincaré
13100 METTLEUSE

Approuvé par arrêté
préfectoral le
27 février 2017

COMMUNE :
Gemenos

PLAN DE PREVENTION DES RISQUES
NATURELS PREVISIBLES (P.P.R.)



MOUVEMENTS DIFFÉRENTIELS DE TERRAIN
Phénomène de retrait/gonflement des argiles

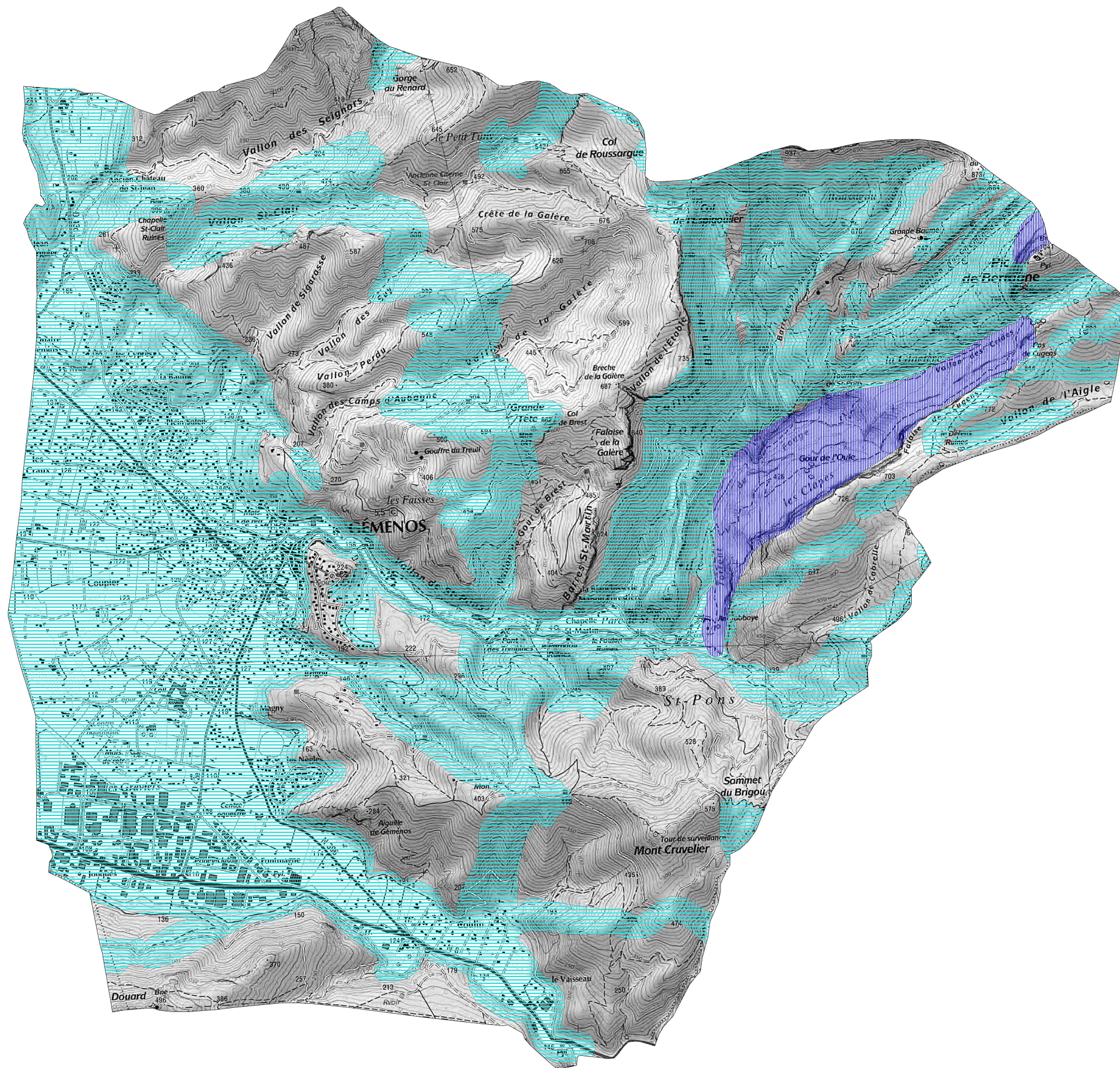
- 2-1 - ZONAGE RÉGLEMENTAIRE
(Scan 25)

Sources :
BD Cartho-IGN
Scan 25-010N
BRGM, Décembre 2007

Echelle: 1/10 000^m
Format A0

Légende :

-  Zone fortement exposée (B1)
-  Zone faiblement à moyennement exposée (B2)





PRÉFET DES
ROCHES-DE-MAÏNE
Direction départementale
des Territoires et de la Mer

Service Information
15, rue A. Poincaré
47000 MONTAUBAN

Approuvé par arrêté
préfectoral le
27 février 2017

COMMUNE :
Gemenos

PLAN DE PREVENTION DES RISQUES
NATURELS PREVISIBLES (P.P.R.)



MOUVEMENTS DIFFERENTIELS DE TERRAIN
Phénomène de retrait/gonflement des argiles

- 2-2 - ZONAGE REGLEMENTAIRE
(Cadastre)

Sources :
BD Cartho-IGN
DGPR, 2014
BRGM, Décembre 2007

Echelle: 1/10 000^m
Format A0

Légende :

-  Zone fortement exposée (B1)
-  Zone faiblement à moyennement exposée (B2)

