

Approuvé par arrêté préfectoral le

COMMUNE :
Saint-Victoret

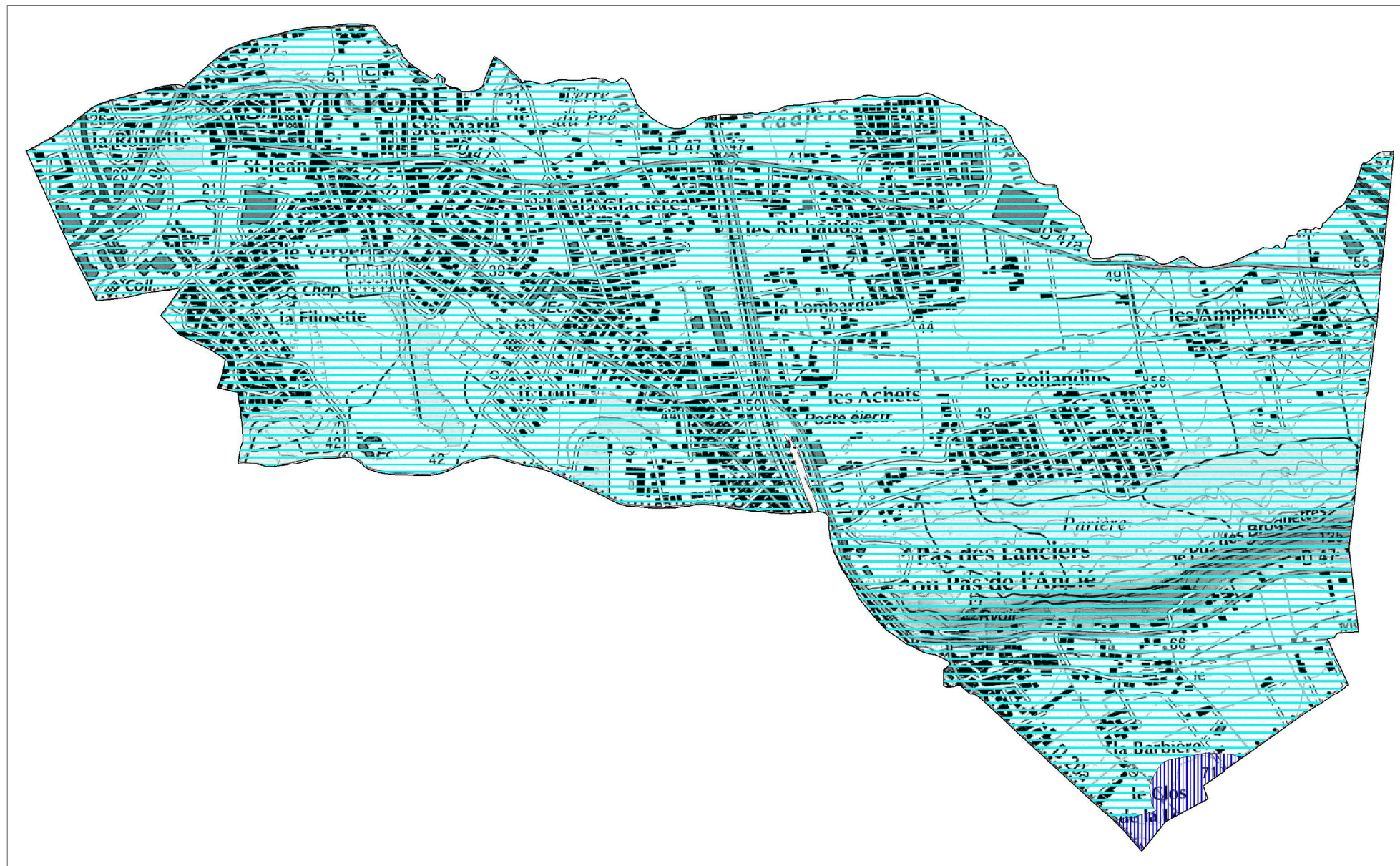
**PLAN DE PREVENTION DES RISQUES
 NATURELS PREVISIBLES (P.P.R.)**

Sources :
 BdTopo©-IGN
 Scan25©-IGN
 BRGM, Decembre 2007

MOUVEMENTS DIFFERENTIELS DE TERRAIN
Phénomène de retrait/gonflement des argiles


- 2 - ZONAGE REGLEMENTAIRE

Echelle: 1/10 000^e



Légende :

 Zone fortement exposée (B1)

 Zone faiblement à moyennement exposée (B2)

