

Sources :

SETEC-HYDRATEC 2020

BdOrtho®-©IGN
date d'acquisition: mai à juillet 2014

BdTopo®-©IGN

Bdparcellaire®-©IGN

Scanexpress®-©IGN

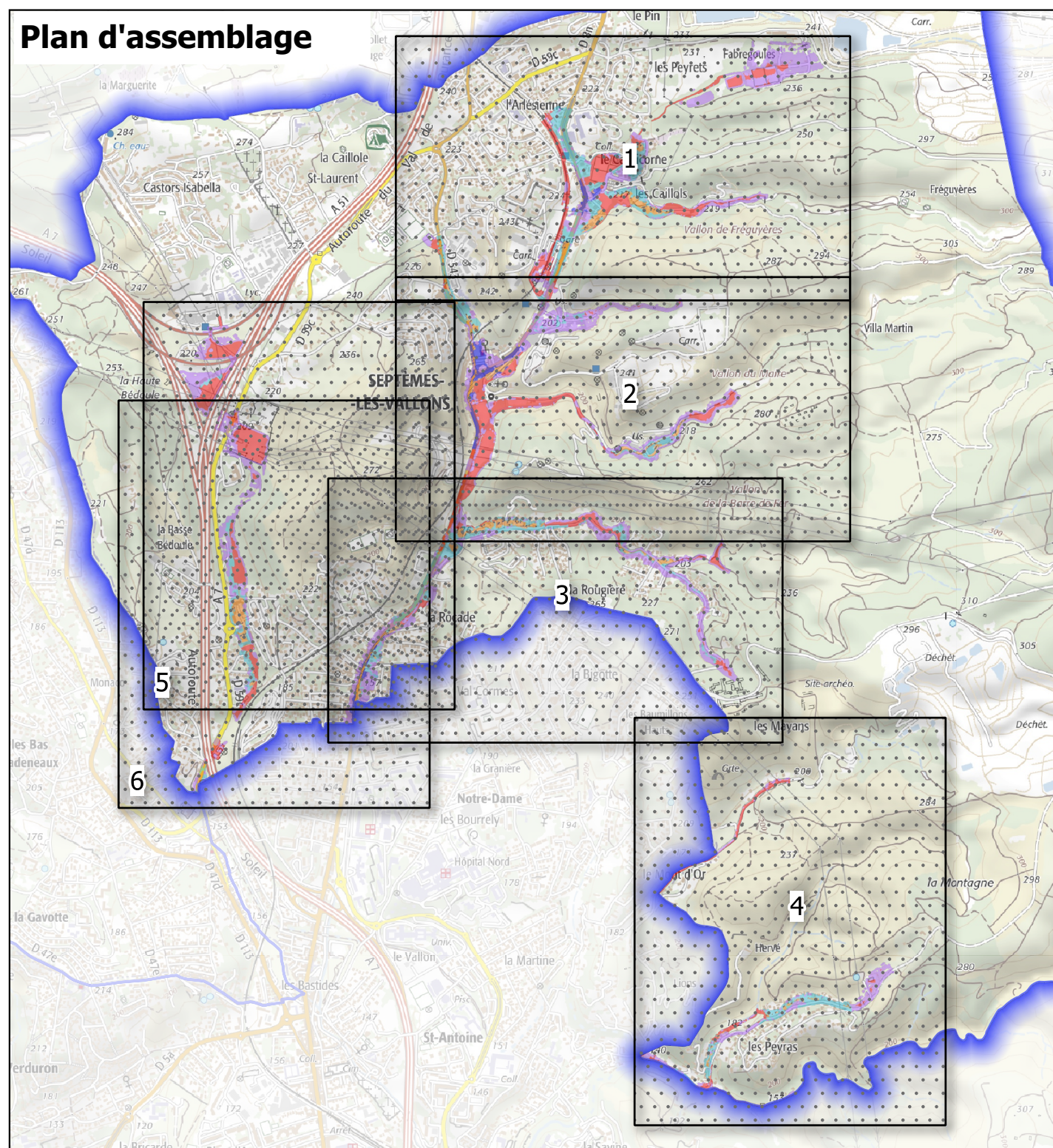
PLAN DE PREVENTION DES RISQUES D'INONDATION PAR DEBOREMENT DES AYGALESDES (CARAVELLE) ET DE SES AFFLUENTS

COMMUNE DE SEPTEMES-LES-VALLONS

CARTOGRAPHIE DU ZONAGE REGLEMENTAIRE

Légende

-  limite de commune
- zonage reglementaire**
-  BLEU CLAIR
-  BLEU FONCE
-  ORANGE_AZU
-  ORANGE_CU
-  ROUGE
-  VIOLET



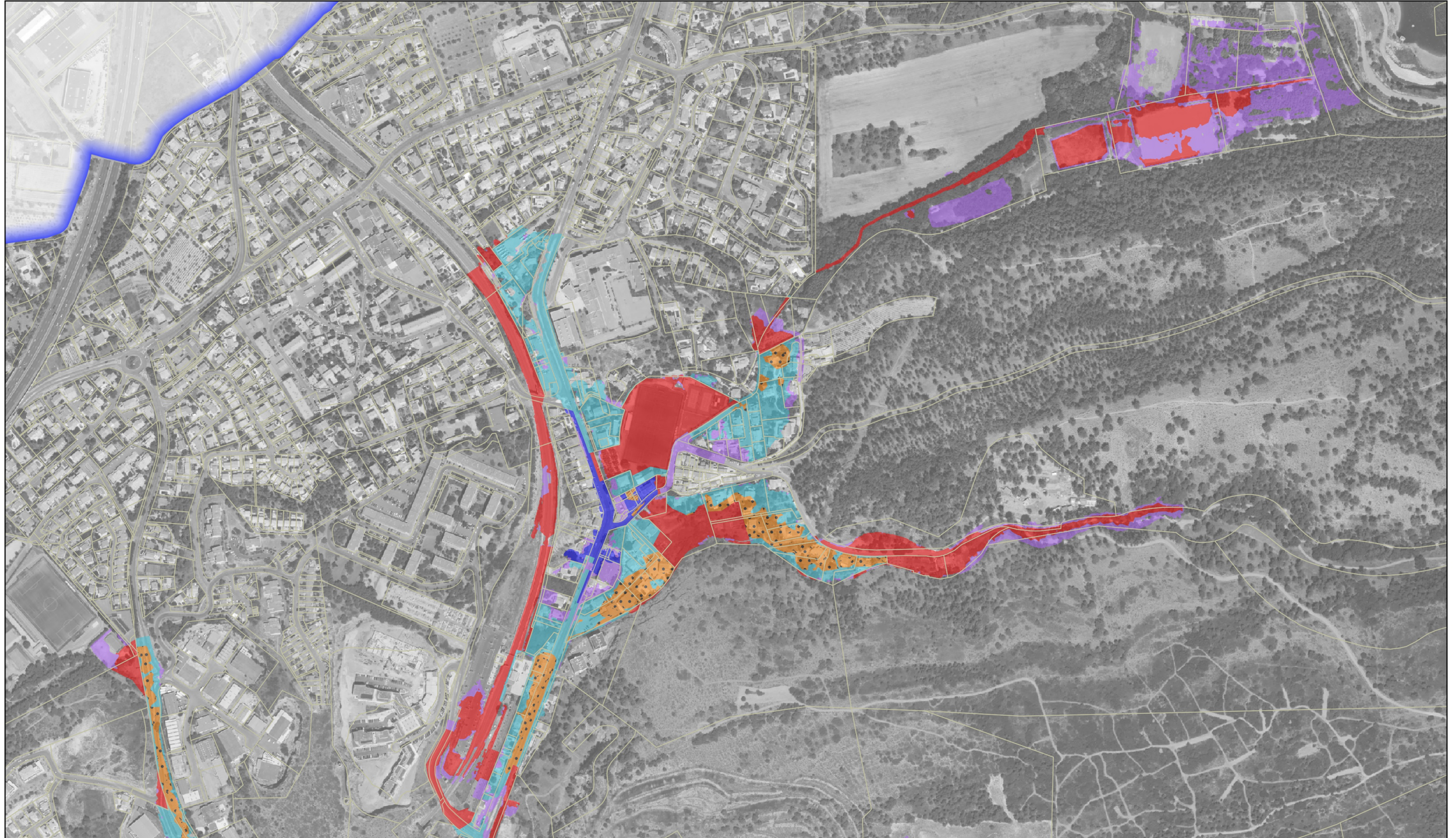
Plan de Prévention des Risques Naturels Inondation Caravelle
Commune de Septemes les Vallons
Cartographie du zonage réglementaire - Carte 1

Approuvé le
22 décembre 2022

PRÉFET DES
BOUCHES-DU-RHÔNE
Direction départementale
des Territoires et de la Mer

100 200 m

BLEU_AZU BLEU_CU ORANGE_AZU ORANGE_CU ROUGE VIOLET



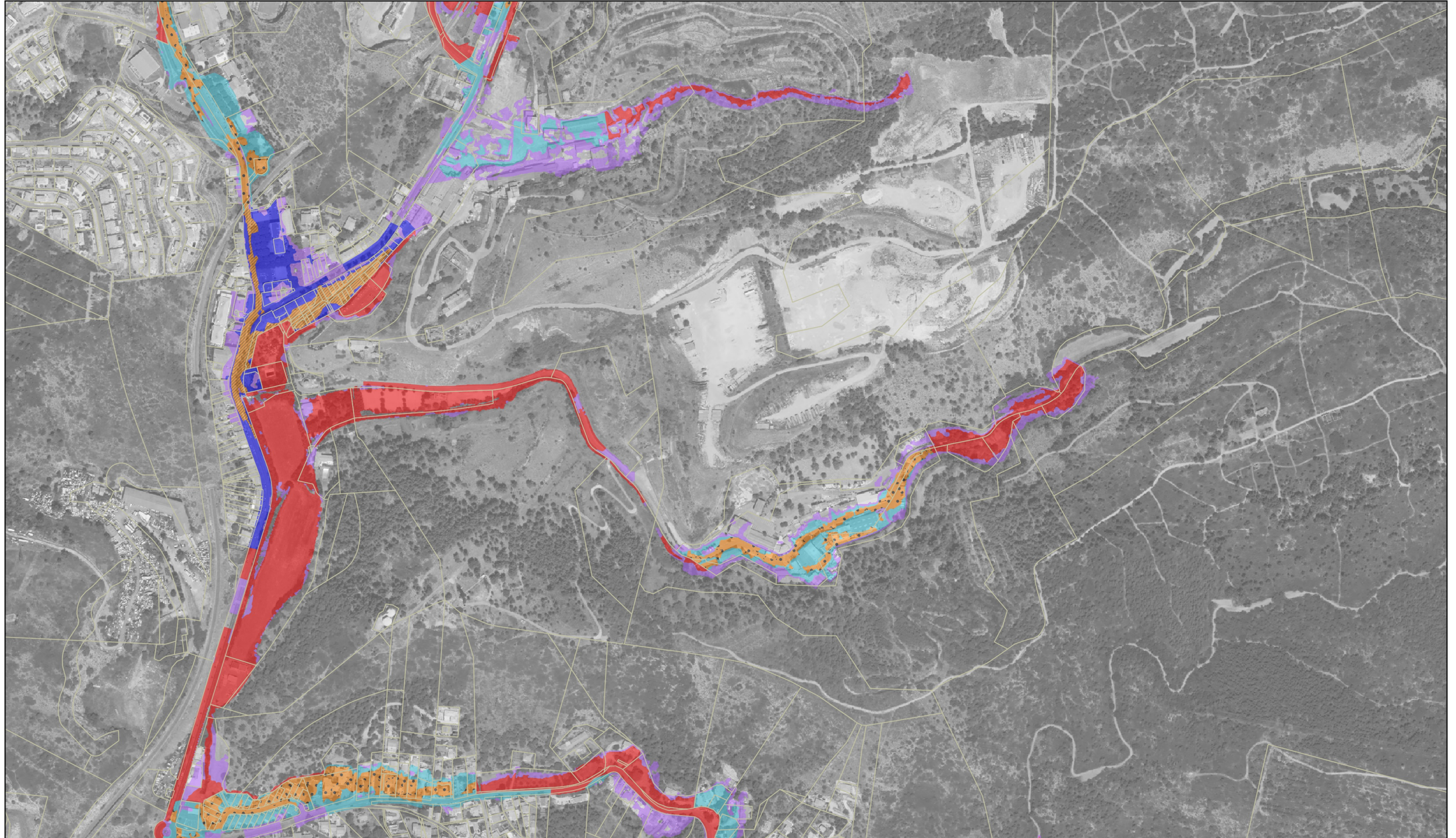
Plan de Prévention des Risques Naturels Inondation Caravelle
Commune de Septemes les Vallons
Cartographie du zonage réglementaire - Carte 2

Approuvé le
22 décembre 2022

PRÉFET DES
BOUCHES-DU-RHÔNE
Direction départementale
des Territoires et de la Mer

100 200 m

BLEU_AZU BLEU_CU ORANGE_AZU ORANGE_CU ROUGE VIOLET



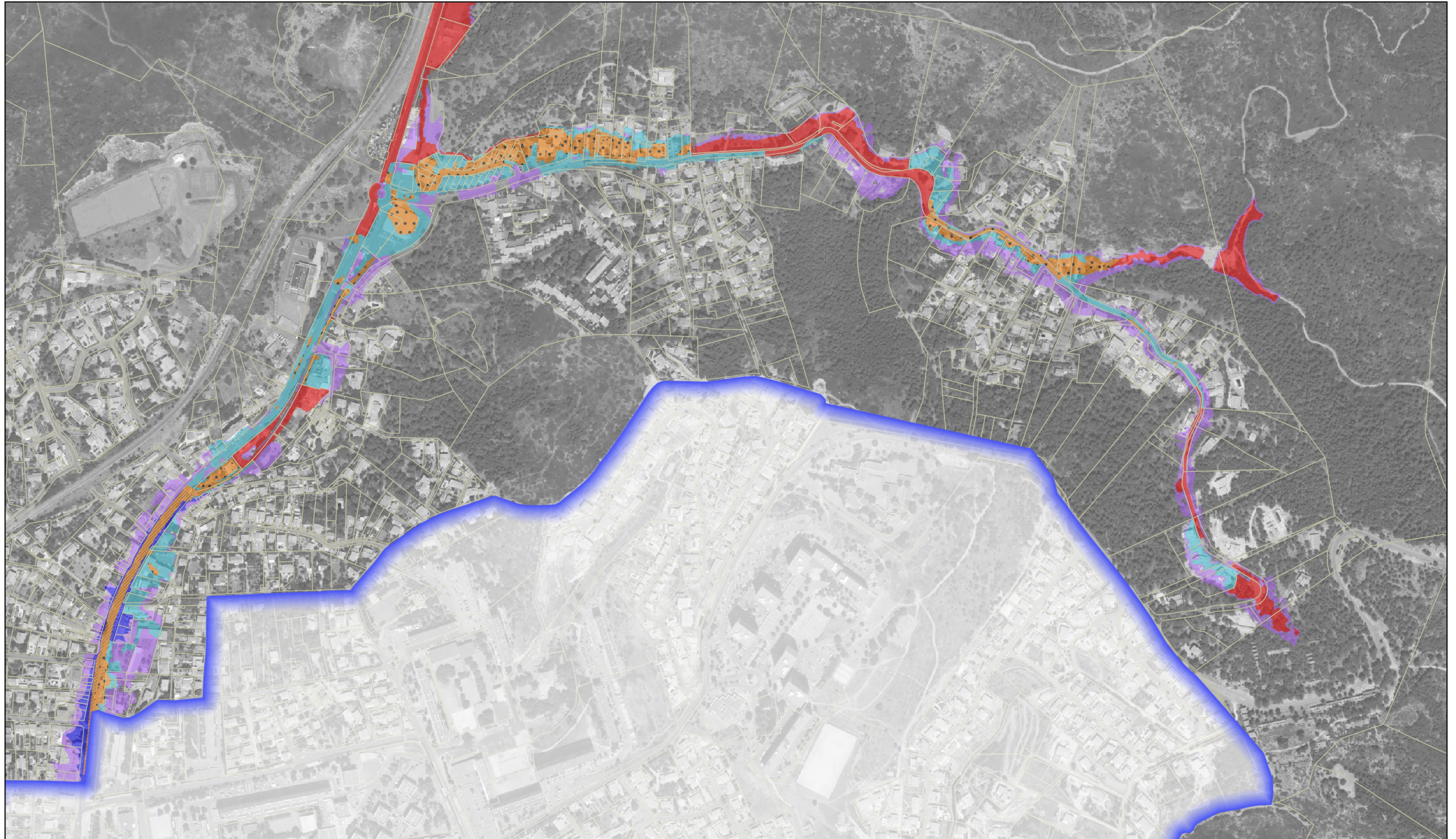
Plan de Prévention des Risques Naturels Inondation Caravelle
Commune de Septemes les Vallons
Cartographie du zonage réglementaire - Carte 3

Approuvé le
22 décembre 2022

PRÉFET DES
BOUCHES-DU-RHÔNE
Direction départementale
des Territoires et de la Mer

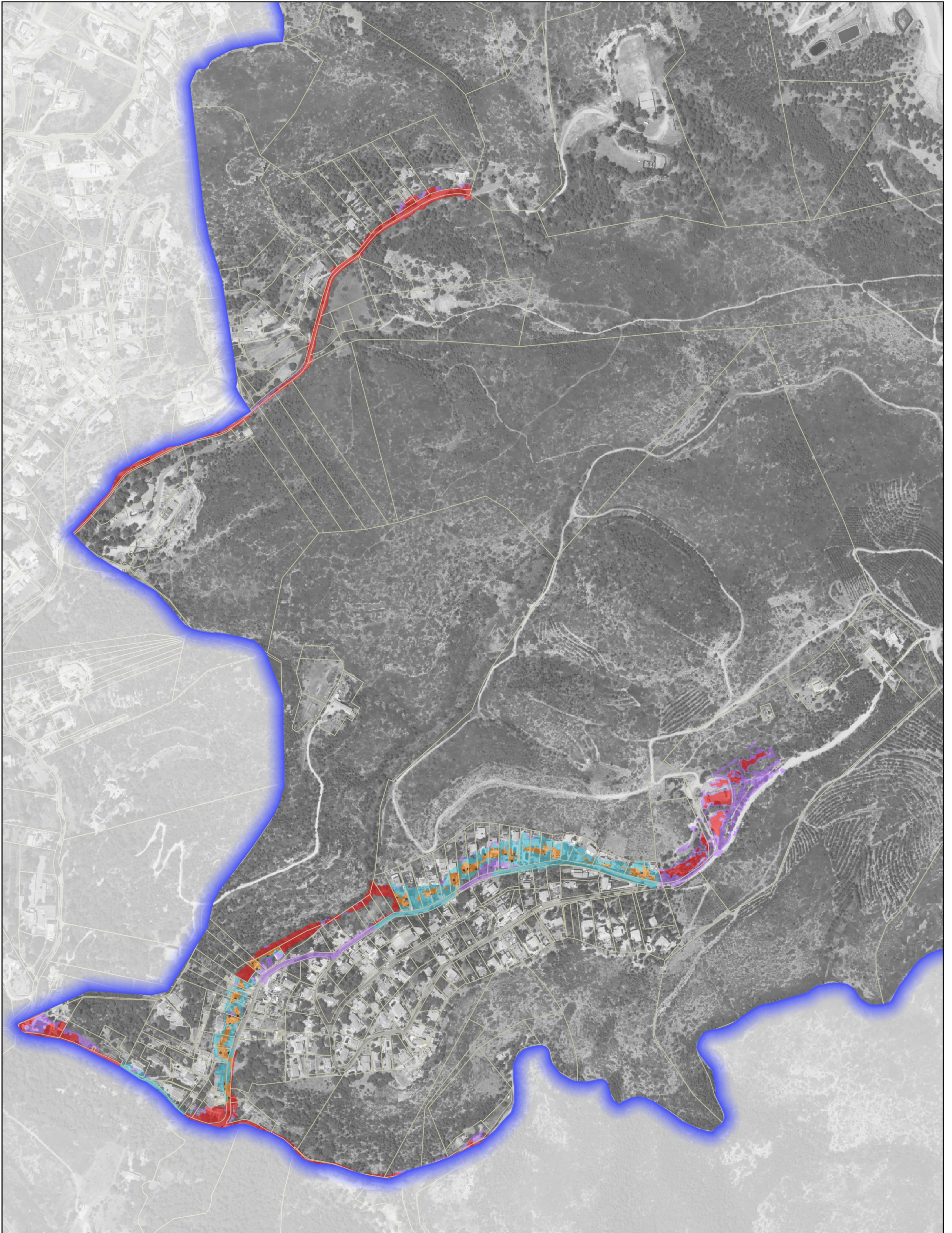
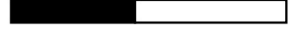
100 200 m

BLEU_AZU BLEU_CU ORANGE_AZU ORANGE_CU ROUGE VIOLET



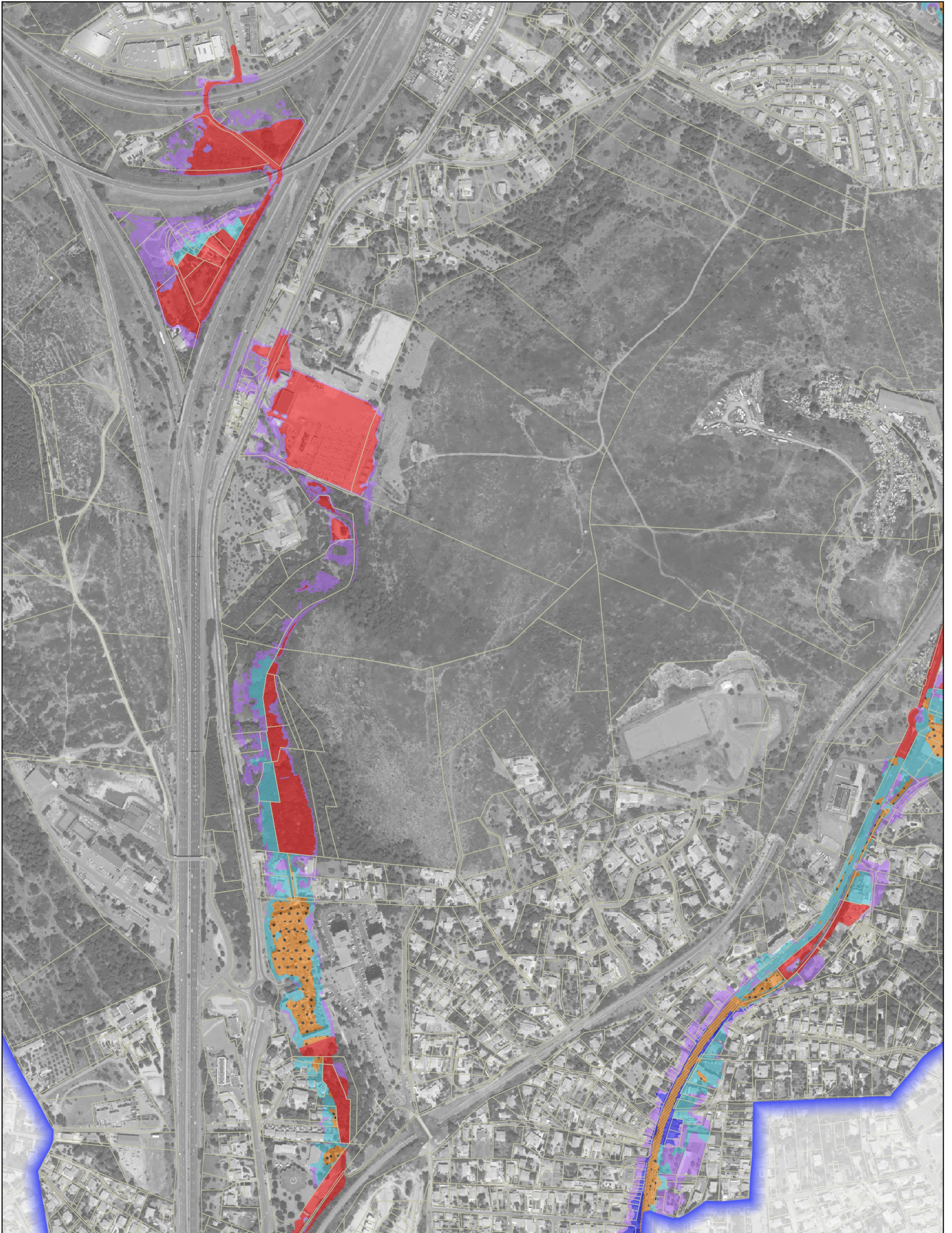
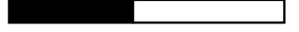
BLEU_AZU BLEU_CU ORANGE_AZU ORANGE_CU ROUGE VIOLET

100 200 m



BLEU_AZU BLEU_CU ORANGE_AZU ORANGE_CU ROUGE VIOLET

100 200 m



BLEU_AZU BLEU_CU ORANGE_AZU ORANGE_CU ROUGE VIOLET

100 200 m

