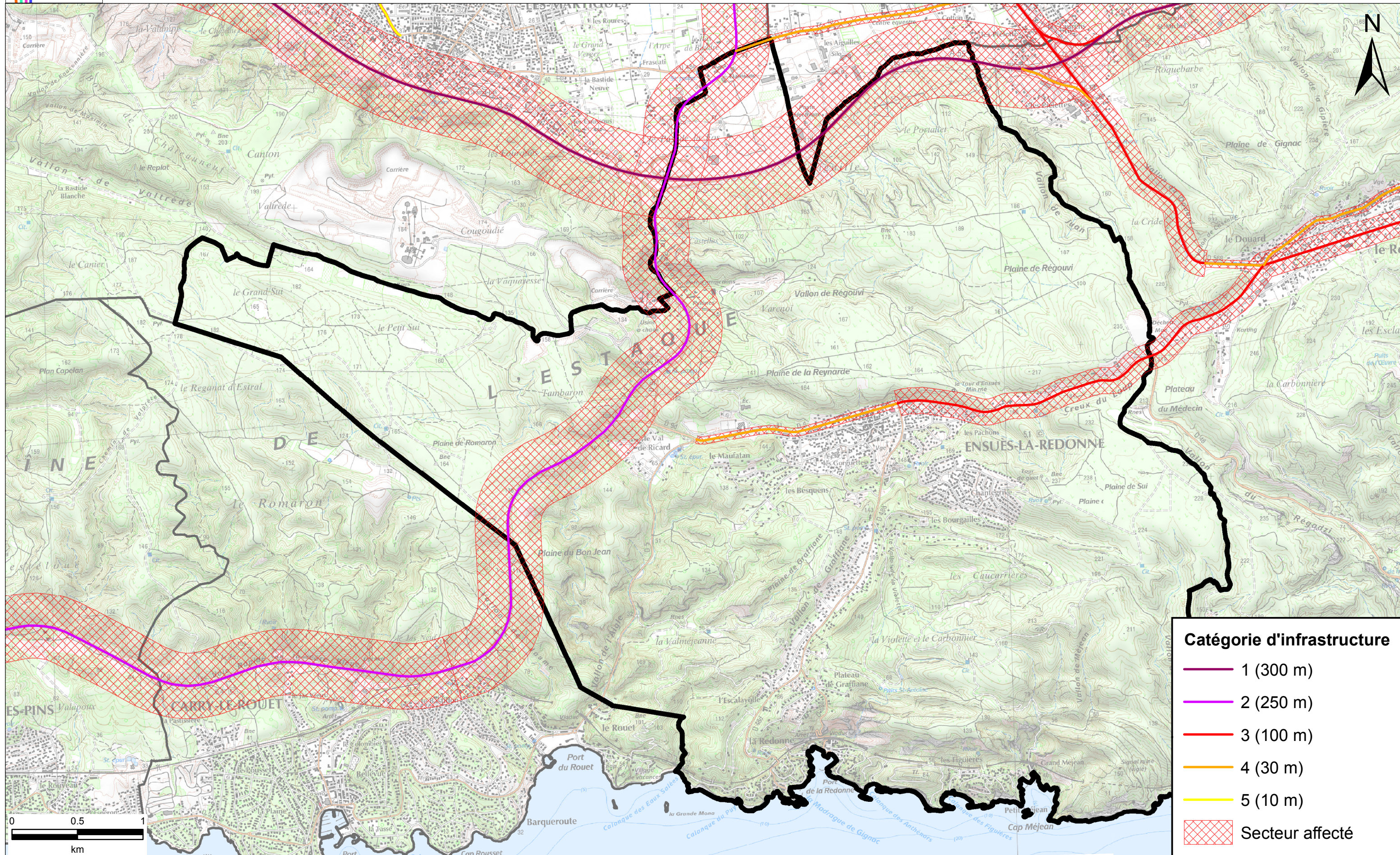


Classement sonore des infrastructures routières du département des Bouches-du-Rhône

COMMUNE DE ENSUES-LA-REDONNE



Catégorie d'infrastructure

- 1 (300 m)
- 2 (250 m)
- 3 (100 m)
- 4 (30 m)
- 5 (10 m)
- ▨ Secteur affecté