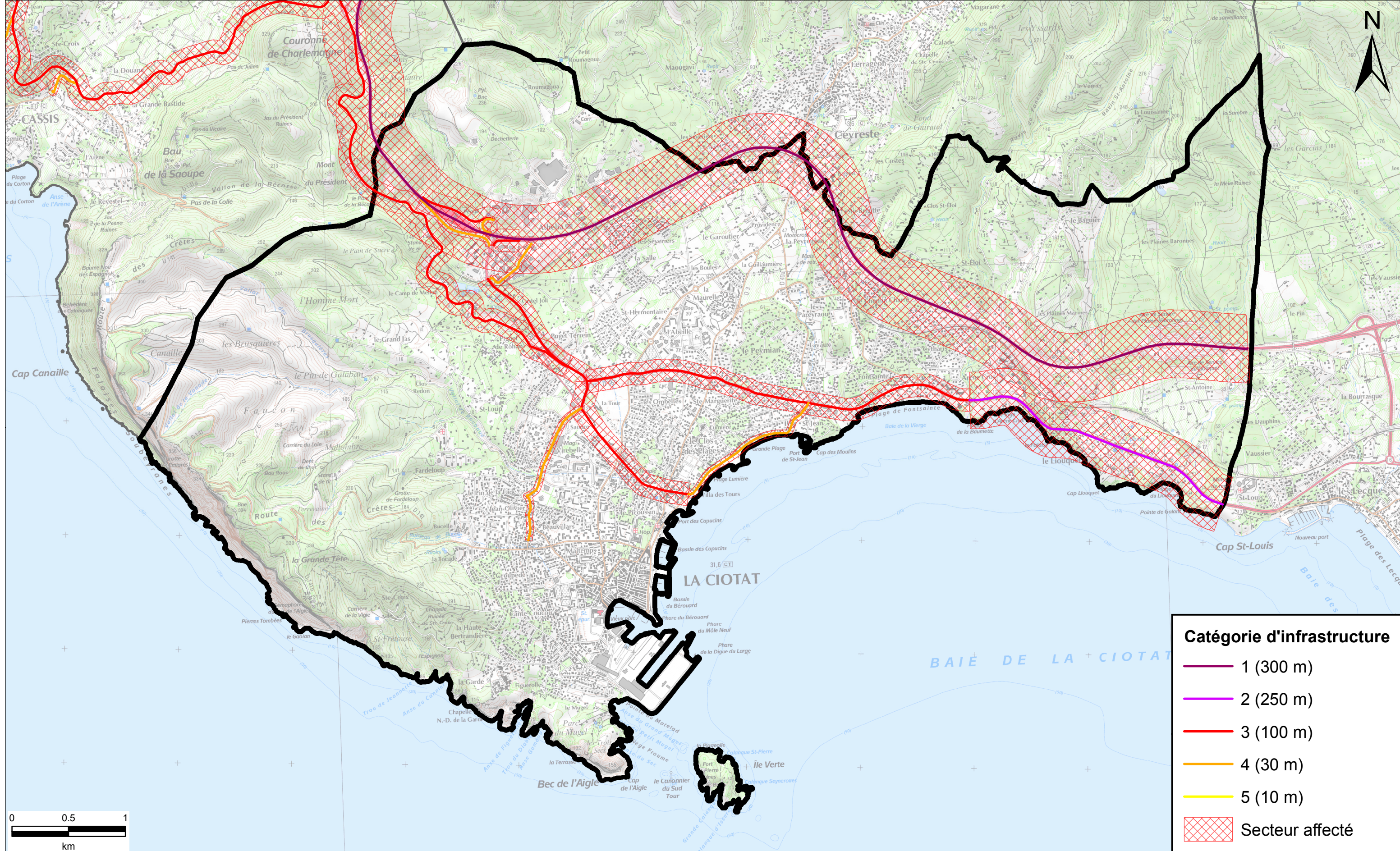


Classement sonore des infrastructures routières du département des Bouches-du-Rhône

COMMUNE DE LA CIOTAT

Direction régionale
de l'Environnement,
de l'Aménagement
et du Logement
PROVENCE
ALPES-CÔTE D'AZUR



Catégorie d'infrastructure

- 1 (300 m)
- 2 (250 m)
- 3 (100 m)
- 4 (30 m)
- 5 (10 m)
- ▨ Secteur affecté