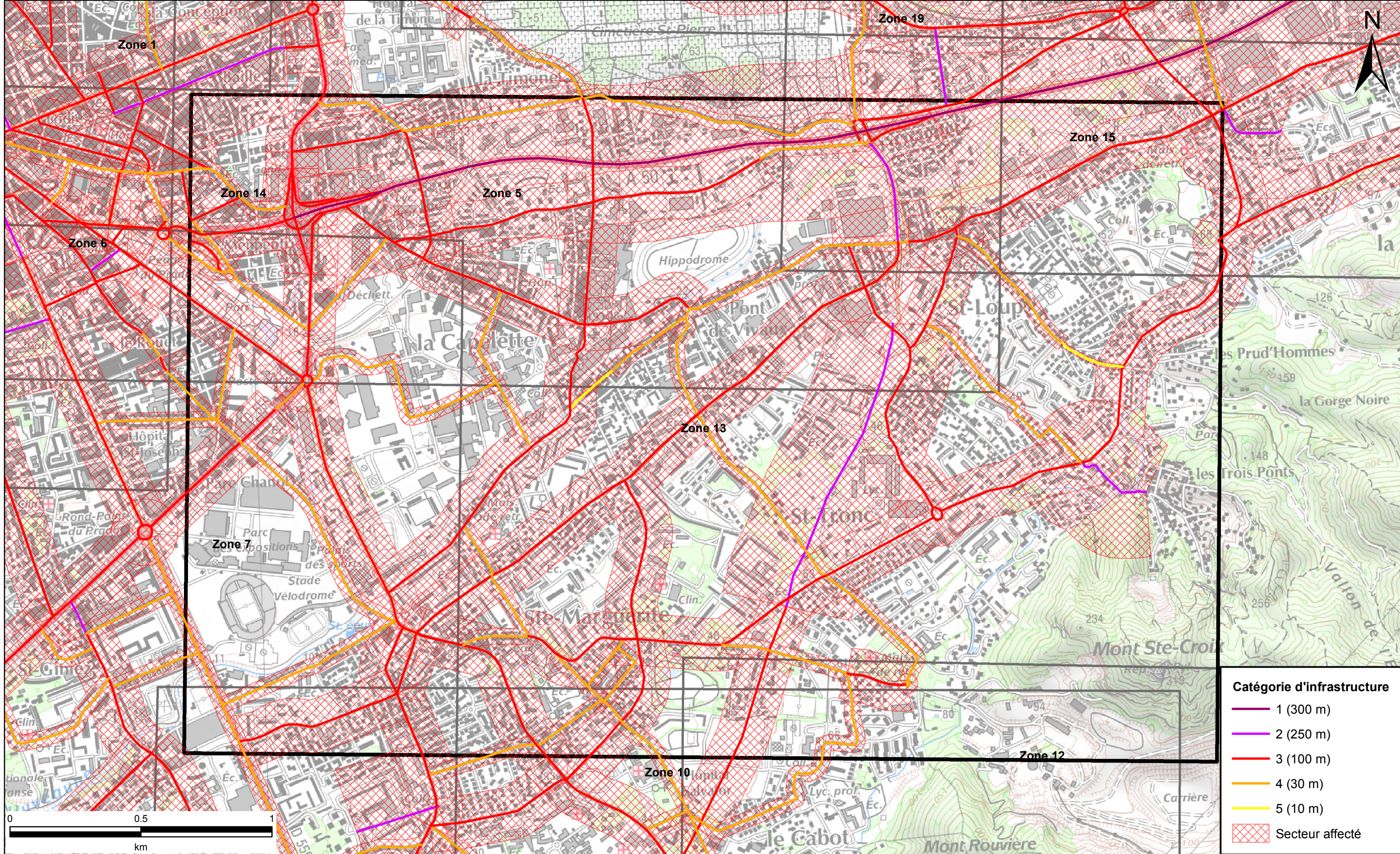


# Classement sonore des infrastructures routières du département des Bouches-du-Rhône

Commune de Marseille  
Zone 13

Direction régionale  
de l'Environnement,  
de l'Aménagement  
et du Logement  
PROVENCE  
ALPES-CÔTE D'AZUR



### Catégorie d'infrastructure

- 1 (300 m)
- 2 (250 m)
- 3 (100 m)
- 4 (30 m)
- 5 (10 m)
- ▣ Secteur affecté