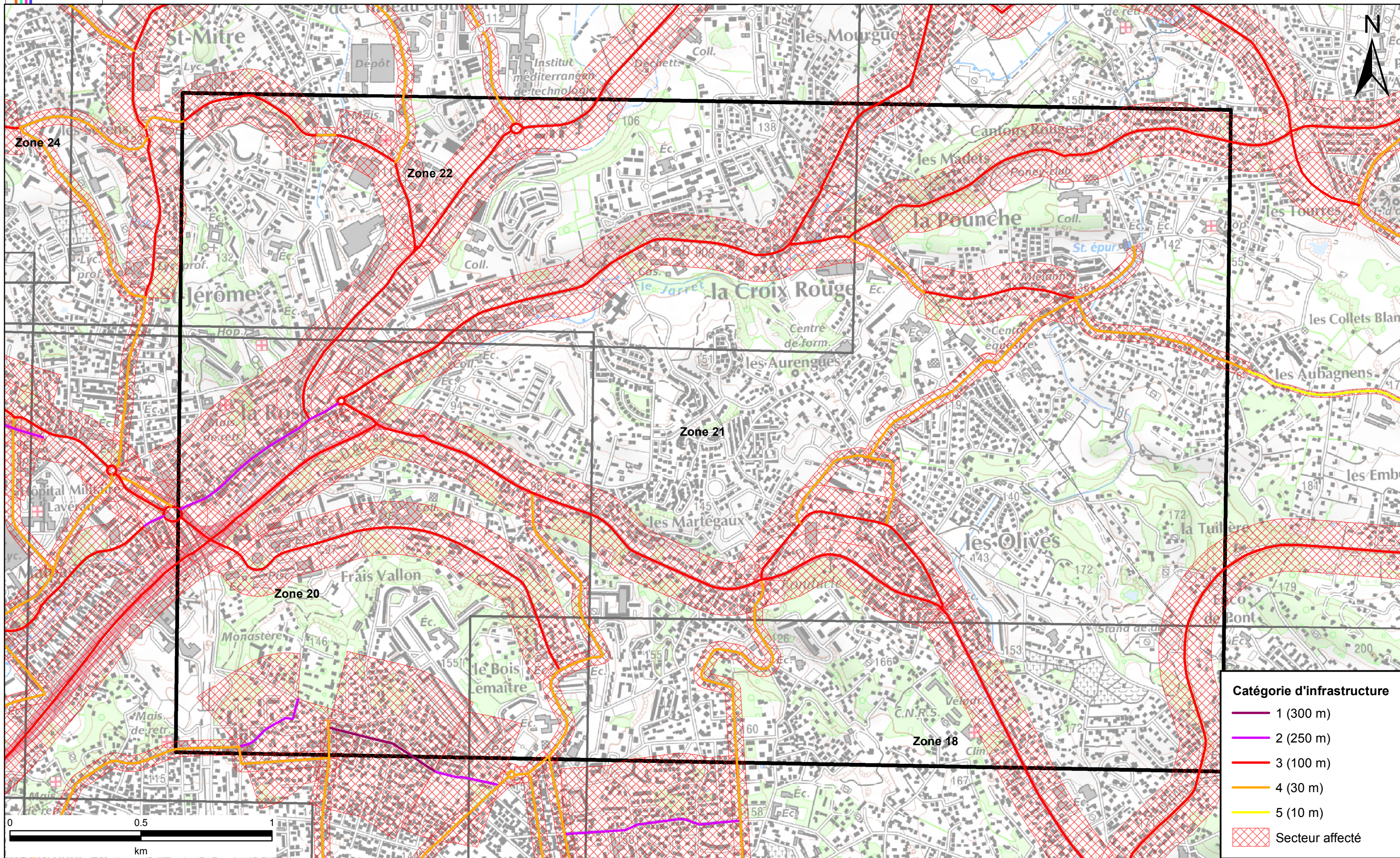


Classement sonore des infrastructures routières du département des Bouches-du-Rhône

Commune de Marseille
Zone 21

Direction régionale
de l'Environnement,
de l'Aménagement
et du Logement
PROVENCE
ALPES-CÔTE D'AZUR



Catégorie d'infrastructure	
	1 (300 m)
	2 (250 m)
	3 (100 m)
	4 (30 m)
	5 (10 m)
	Secteur affecté