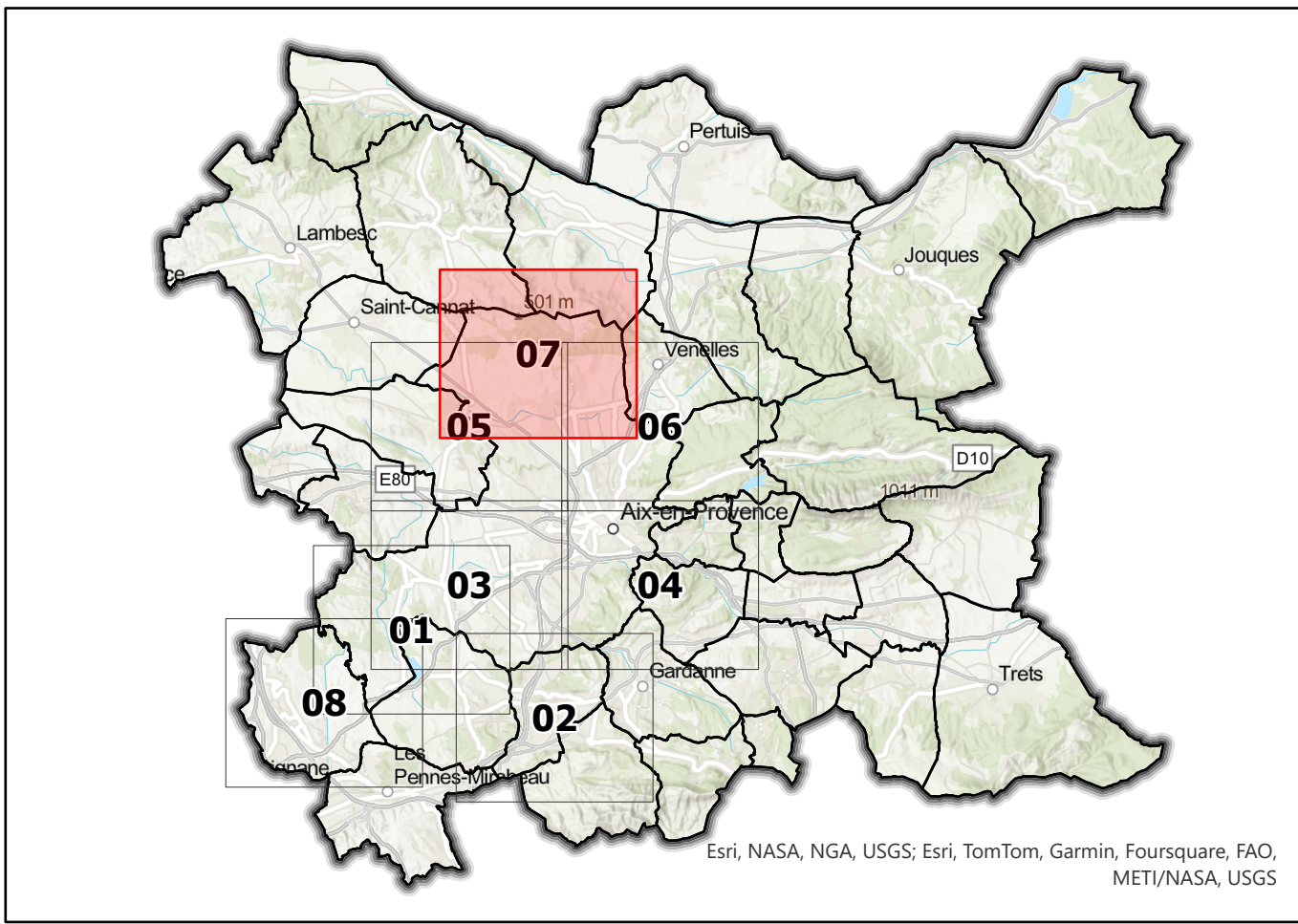


Règlement - Pièces graphiques

4.2-F Autres Risques - Planche 07



PLUi du Pays d'Aix approuvé le 05 décembre 2024

1/15000 format A0
 Fond de plan : DGFIP cadastre



Chutes de pierres / blocs

- Fort
- Moyen
- Faible

Coulées de boue

- Faible

Effondrement Karstique

- Faible

Glissements de terrain

- Fort
- Moyen
- Faible

Dispositions spécifiques sur la commune de Vitrolles

- Zone de glissements de terrain déclarés et d'érosion interne
- Zone de stabilité précaire : risque de glissements de terrain
- Zone dans laquelle des terrassements risquent d'aggraver les phénomènes de solifluxion
- Zone directement exposée aux chutes de blocs
- Zone susceptible d'être atteinte par des chutes de blocs

Fond de plan

- Bâtiment
- Parcelle
- Limites communales

