
 Direction Départementale des Services et de la Mer  
 Service Urbanisme  
 16, rue Antoine Zattara  
 13332 Marseille Cedex 3

Direction Régionale de l'Environnement, de l'Aménagement et du Logement  
 Provence-Alpes-Côte d'Azur  
 Service Prévention des Risques  
 Unité Sout-Sol Canalisations  
 16 rue Zattara  
 CS 70248  
 13331 Marseille cedex 3

Source :  
 SANDRS - IGN  
 SDIS - IGN  
 DUFIP 2015  
 DREAL PACA / GEODERIS 2016  
 DTN 13 2147

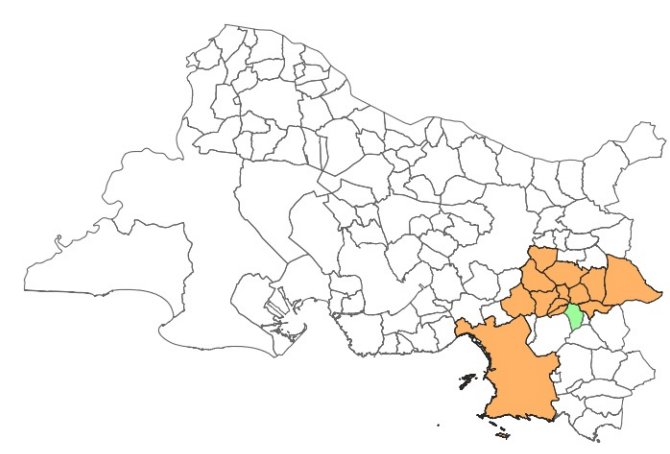
PRÉFET DES BOUCHES-DU-RHÔNE  
 Direction départementale des Territoires et de la Mer

Edition  
 Janvier 2017

# COMMUNE DE PEYPIN

## PORTER A CONNAISSANCE ALEAS RESIDUELS MINIERES

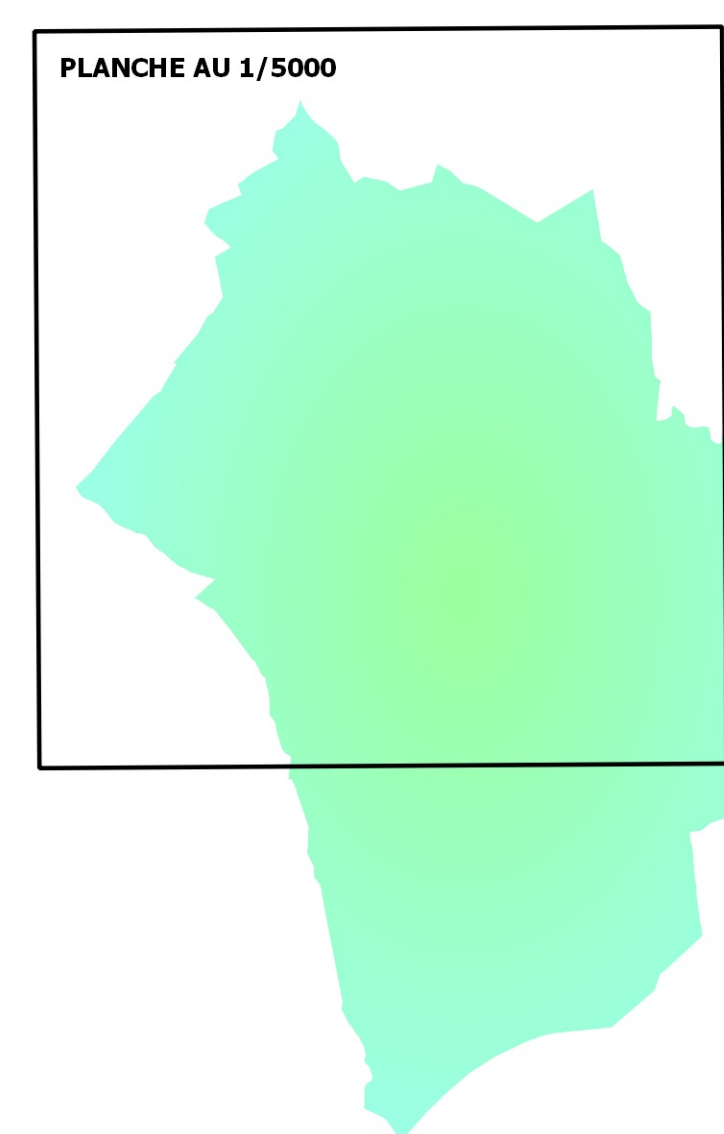
Révision et mise à jour des aléas  
 (Étude sur le Bassin de lignite de Provence GEODERIS 2016)



**CARTE DES ALEAS**  
**PLANCHE GENERALE AU 1/10000**

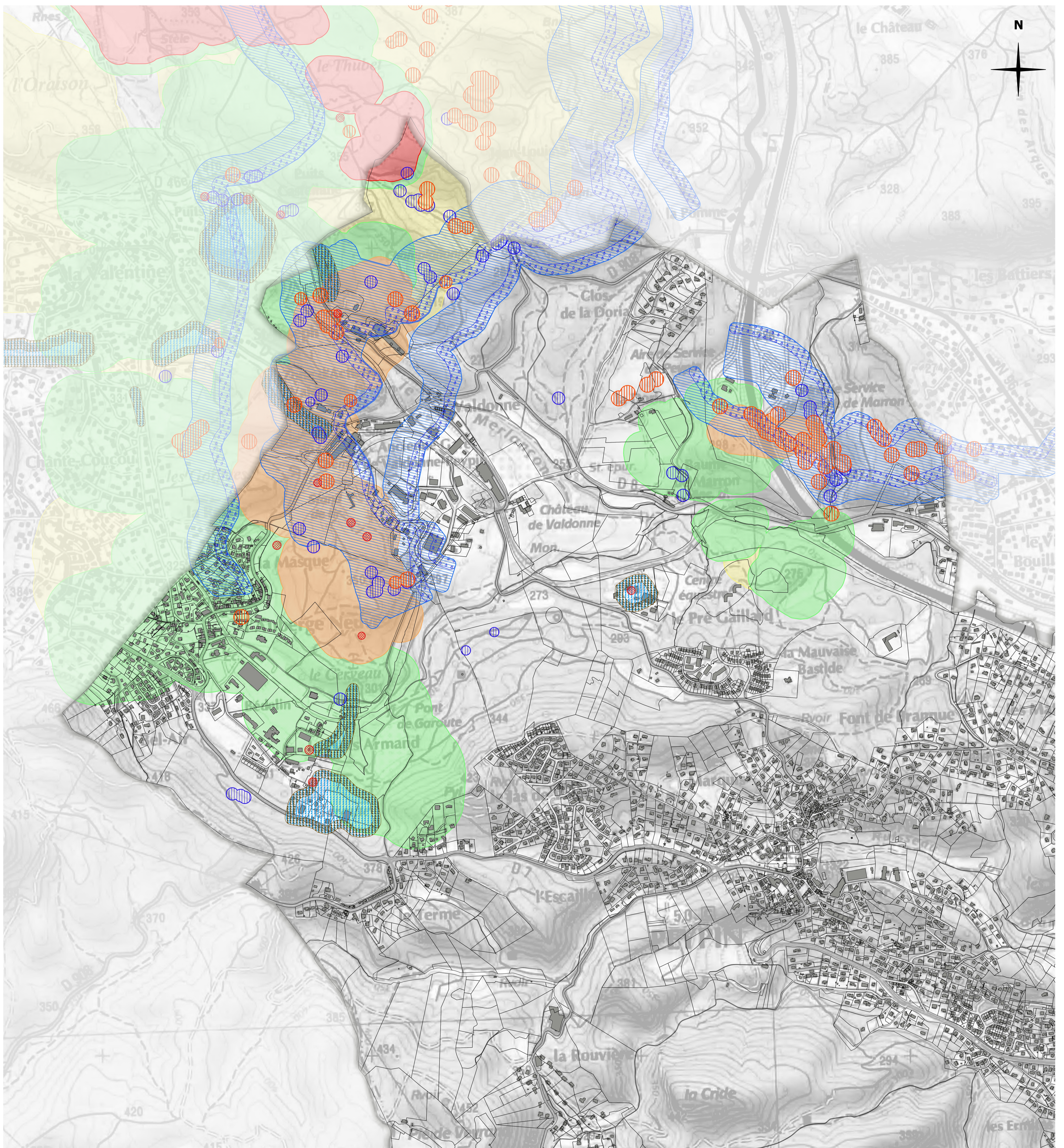
Echelle 1/10000  
 Format B1

- Légende**
- Aléa Affaissement**
- faible intensité très limitée (souple)
  - faible (souple)
  - moyen (souple)
  - moyen (cassant)
- Aléa Effondrement localisé lié aux ouvrages débouchant au jour**
- faible
  - moyen
- Puits traités par bouchon autoportant**
- délimitation de la zone d'inconstructibilité
- Aléa Effondrement localisé lié aux travaux souterrains**
- faible
- Aléa Tassement (dépôts de surface)**
- faible
- Aléa Glissement (dépôts de surface)**
- faible
- Aléa Echauffement**
- faible



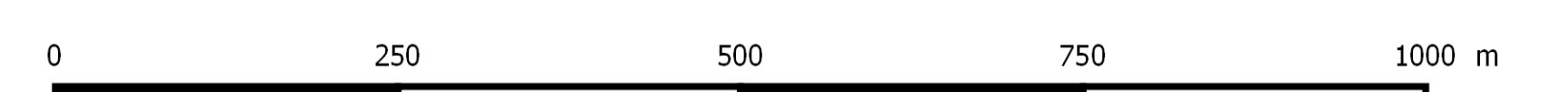
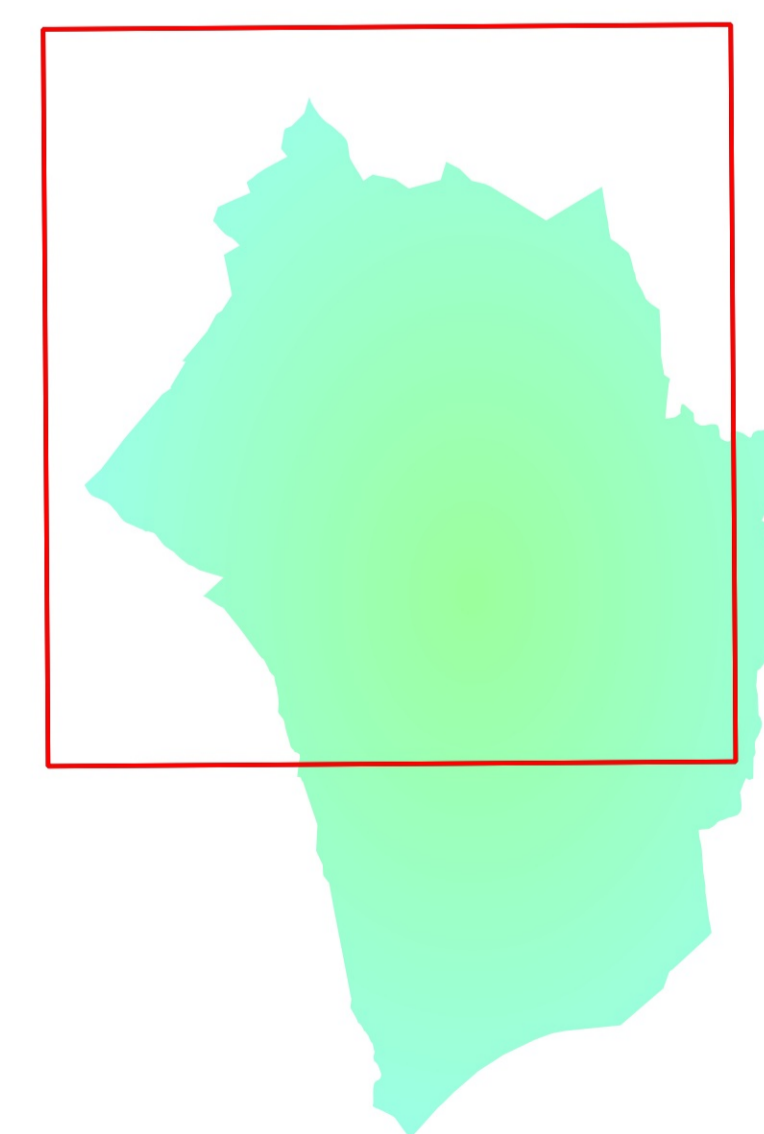
0 250 500 750 1000 m

Echelle 1/10000  
Format B1

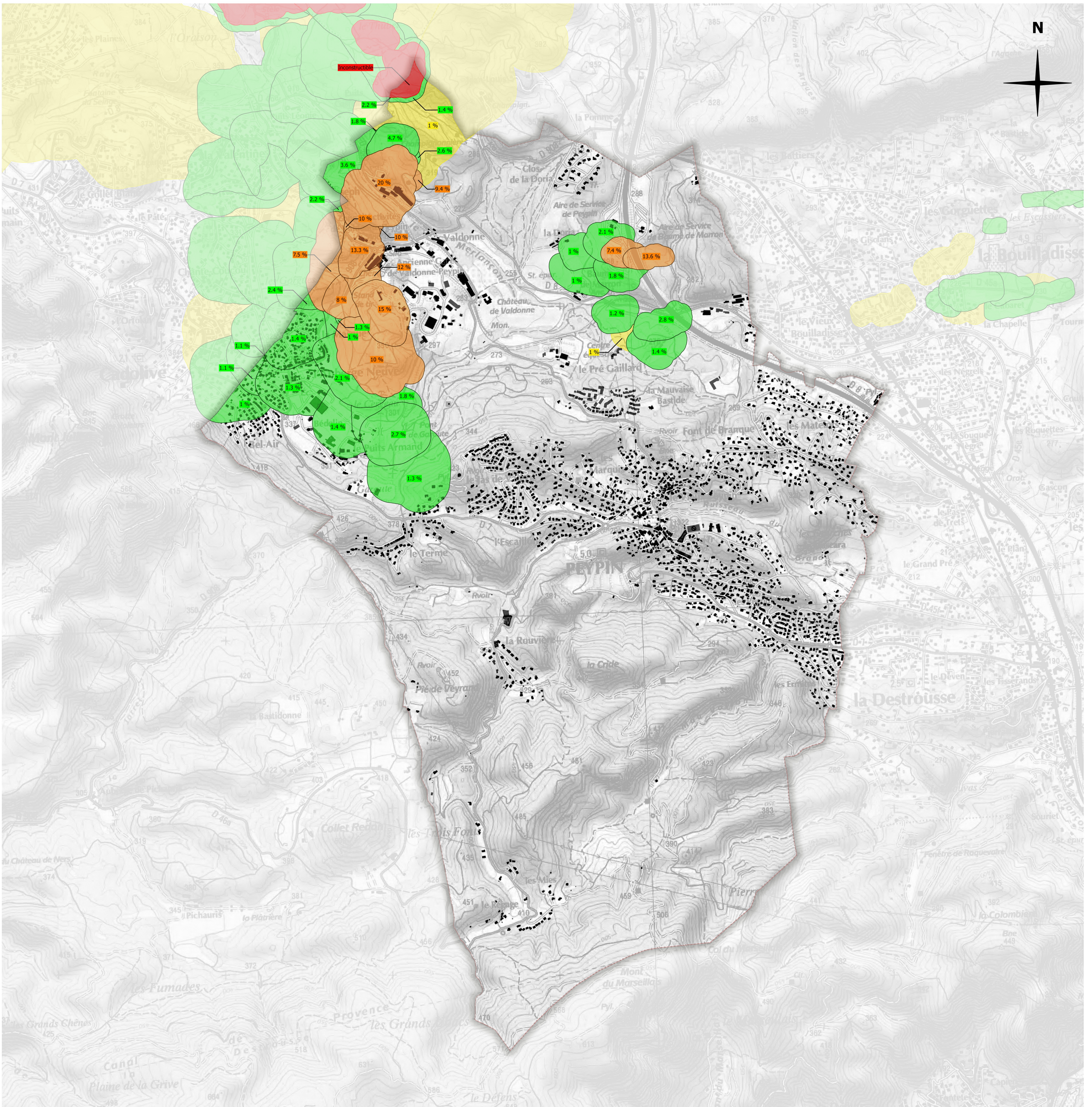



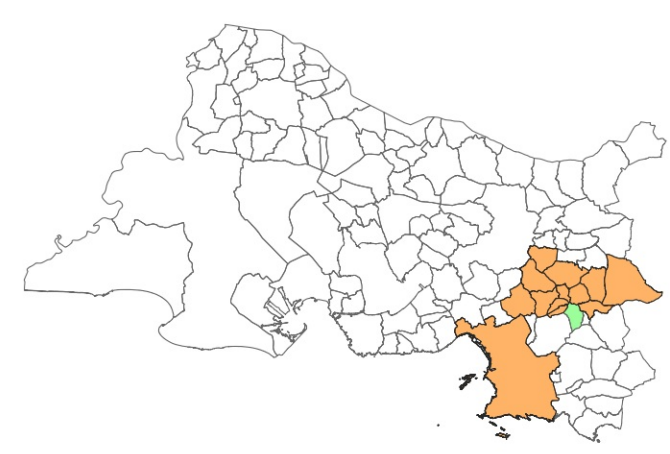
<p>Préfecture des Bouches-du-Rhône Direction départementale des Territoires et de la Mer</p>	<p>Direction Départementale des Territoires et de la Mer Service Territoires 15, rue Antoine Zahara 13132 Marseille Cedex 3</p>	<p>Direction Régionale de l'Environnement, de l'Aménagement et du Logement Provençal-Alpes-Côte d'Azur Service Prévention des Risques Unité Localité/Qualification 16 rue Zattara CS 70148 13331 Marseille cedex 3</p>
<p><b>COMMUNE DE PEYPIN</b></p> <p><b>PORTER A CONNAISSANCE ALEAS MINIERES RESIDUELS</b></p> <p>Révision et mise à jour des aléas (Etude sur le Bassin de lignite de Provence GEODERIS 2016)</p> <p><b>CARTE DES ALEAS PLANCHE AU 1/5000</b></p>	<p>Source : SGANDS n°1024 ECS/04/194 DGFIP 2010 DRMA, PACT / COCOPRO 2016 0076 11 2017</p> <p>Edition Janvier 2017</p>	<p>Echelle 1/5000 Format A0</p>

- Légende**
- Aléa Affaissement**
    - faible intensité très limitée (souple)
    - faible (souple)
    - moyen (souple)
    - moyen (casant)
  - Aléa Effondrement localisé lié aux ouvrages débouchant au jour**
    - faible
    - moyen
  - Puits traités par bouchon autoportant**
    - délimitation de la zone d'inconstructibilité
  - Aléa Effondrement localisé lié aux travaux souterrains**
    - faible
    - moyen
  - Aléa Tassement (dépôts de surface)**
    - faible
    - moyen
  - Aléa Glissement (dépôts de surface)**
    - faible
    - moyen
  - Aléa Echauffement**
    - faible
  - Enjeux**
    - Bâti



Echelle 1/5000  
Format A0



 <p>Direction Départementale des Services et de la Mer Service Urbanisme 16, rue Antoine Zattara 13332 Marseille Cedex 3</p>	<p>Direction Régionale de l'Environnement, de l'Aménagement et du Logement Provence-Alpes-Côte d'Azur Service Prévention des Risques Unité Sous-Sol Canalisations 16 rue Zattara CS 70248 13332 - Marseille cedex 3</p>	<p>Edition Janvier 2017</p>
<p><b>COMMUNE DE PEYPIN</b></p> <p><b>PORTER A CONNAISSANCE ALEA AFFAISSEMENT MINIER</b></p> <p>Révision et mise à jour des aléas (Etude sur le Bassin de lignite de Provence GEODERIS 2016)</p> 		
<p><b>CARTE DES MISES EN PENTE DE REFERENCE PLANCHE GENERALE AU 1/10000</b></p> <p>Echelle 1/10000 Format B1</p>		

- Légende**
- Aléa affaissement**
- moyen (cassant)
  - moyen (souple)
  - faible (souple)
  - faible intermédiaire très limitée (souple)
  - Mise en pente de référence en pourcentage



Echelle 1/10000  
Format B1