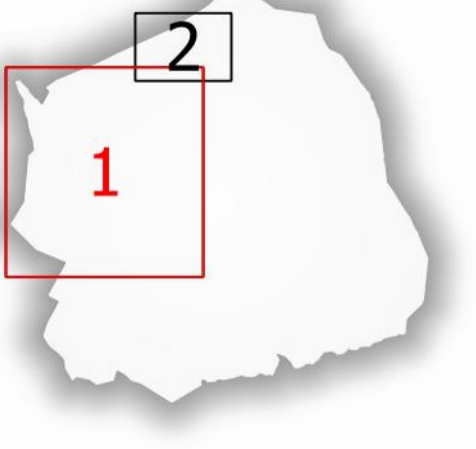

 Direction Départementale des Territoires  
 et de la Mer  
**PREFET  
 DES BOUCHES-  
 DU-RHÔNE**  
35, rue André Zola  
 13332 Marseille Cedex 3

SURVEILLANCE  
 DES RISQUES  
 NATURELS  
 (SRN)  
 13/07/2021

**COMMUNE DE  
 BELCODÈNE**

**PORTER A CONNAISSANCE**  
 ALEAS RESIDUELS LIES AUX ANCIENNES CARRIERES DE PIERRE A CIMENT  
DONNEES INERIS - CARTES COMMUNALES (DDTM13)



**CARTE DES ALEAS CARRIERES SOUTERRAINES**  
**PLANCHE 1 AU 1/2500<sup>e</sup>**

Echelle 1/2500  
 Format A0

Ces cartes s'accompagnent d'une annexe sur les principes de prévention à mettre en oeuvre dans les décisions ainsi que dans les documents d'urbanisme.

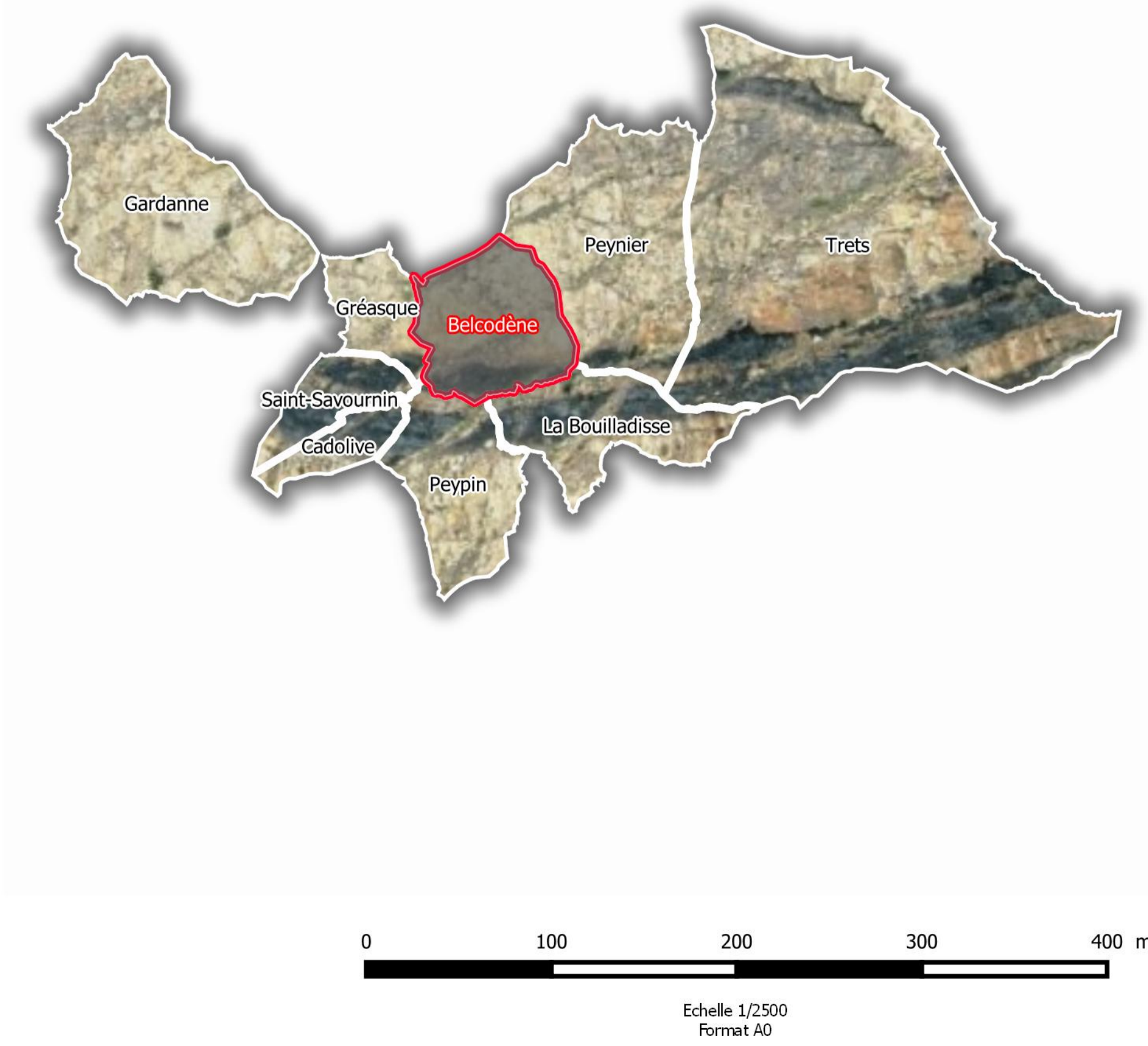
**Légende**

*Aleas Mouvements de terrain lié aux anciennes carrières souterraines (pierre à ciment)*

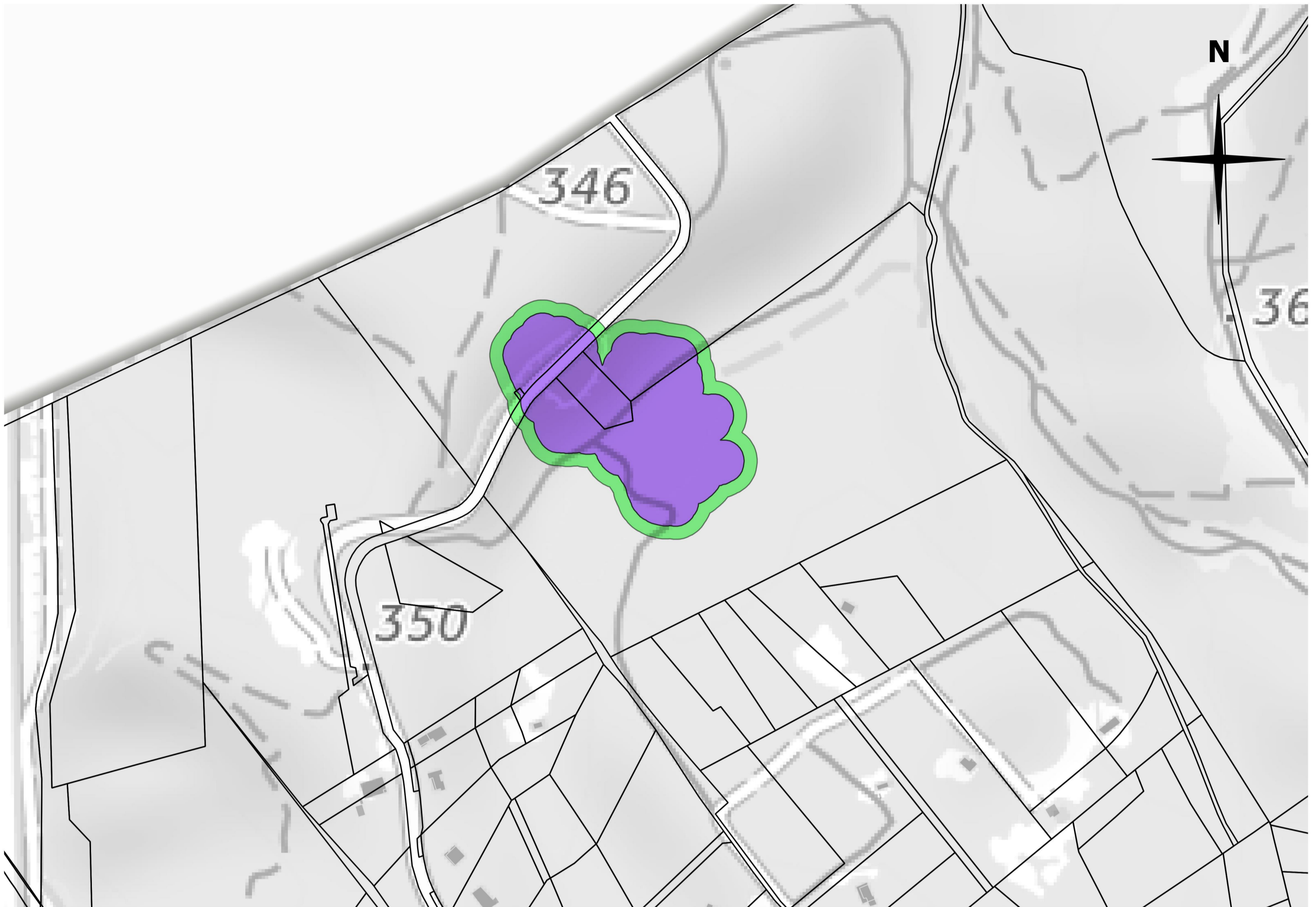
- faible
- fort


**Enjeux**

- bâti
- terrain de sport







 <p><b>PRÉFET DES BOUCHES- DU-RHÔNE</b> <i>Liberté Égalité Fraternité</i></p>	<p>Direction Départementale des Territoires et de la Mer Service Urbanisme et Risques Pôle Risques 16, rue Antoine Zattara 13332 Marseille Cedex 3</p>	<p>Source : SCAN25®-©IGN BDTopo®-©IGN BDParcelaire®-©IGN INERIS, 2020 DDTM 13, 2021</p> <p><b>Edition Juillet 2021</b></p>
<h1>COMMUNE DE BELCODÈNE</h1> <p><b>PORTER A CONNAISSANCE</b> <b>ALEAS RESIDUELS LIES AUX ANCIENNES CARRIERES DE PIERRE A CIMENT</b> DONNEES INERIS - CARTES COMMUNALES (DDTM13)</p> <div data-bbox="294 2315 588 2611"> </div> <p><b>CARTE DES ALEAS CARRIERES SOUTERRAINES PLANCHE 2 AU 1/2500<sup>e</sup></b></p> <div data-bbox="357 2819 504 2908"> </div> <p>Echelle 1/2500 Format A2</p>		

Ces cartes s'accompagnent d'une annexe sur les principes de prévention à mettre en oeuvre dans les décisions ainsi que dans les documents d'urbanisme.



**Légende**  
*Aléa Mouvements de terrain lié aux  
anciennes carrières souterraines (pierre à ciment)*

- faible
- fort

**Enjeux**

- bâti
- terrain de sport


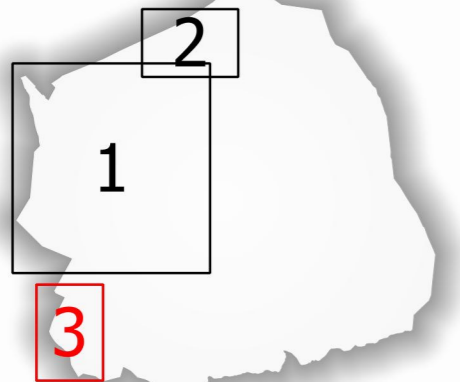



Echelle 1/2500  
Format A2





Ces cartes s'accompagnent d'une annexe sur les principes de prévention à mettre en oeuvre dans les décisions ainsi que dans les documents d'urbanisme.

 <p><b>PRÉFET DES BOUCHES- DU-RHÔNE</b></p> <p><i>Liberté Égalité Fraternité</i></p> <p>Direction Départementale des Territoires et de la Mer Service Urbanisme et Risques Pôle Risques 16, rue Antoine Zattara 13332 Marseille Cedex 3</p>	<p>Source : SCAN25@-@IGN BDTopo@-@IGN BDParcelaire@-@IGN INERIS, 2020 DDTM 13, 2021</p> <p><b>Edition septembre 2021</b></p>
<h1>COMMUNE DE BELCODÈNE</h1> <p><b>PORTER A CONNAISSANCE ALEAS RESIDUELS LIES AUX ANCIENNES CARRIERES DE PIERRE A CIMENT</b></p> <p>DONNEES INERIS - CARTES COMMUNALES (DDTM13)</p> 	
<p><b>CARTE DES ALEAS CARRIERES SOUTERRAINES PLANCHE 3 AU 1/2500<sup>e</sup></b></p>  <p>Echelle 1/2500 Format A2</p>	

**Légende**  
*Aléa Mouvements de terrain lié aux  
anciennes carrières souterraines (pierre à ciment)*

- faible
- fort

**Enjeux**

- bâti
- terrain de sport

