




Ces cartes s'accompagnent d'une annexe sur les principes de prévention à mettre en oeuvre dans les décisions ainsi que dans les documents d'urbanisme.

<p> PRÉFET DES BOUCHES- DU-RHÔNE <i>Liberté Egalité Fraternité</i></p> <p>Direction Départementale des Territoires et de la Mer Service Urbanisme et Risques Pôle Risques 16, rue Antoine Zattara 13332 Marseille Cedex 3</p>	<p>Source : SCAN25®-©IGN BDTopo®-©IGN BDParcelaire®-©IGN INERIS, 2020 DDTM 13, 2021</p> <p>Edition Juillet 2021</p>
<h1>COMMUNE DE LA BOUILLADISSE</h1> <p>PORTER A CONNAISSANCE ALEAS RESIDUELS LIES AUX ANCIENNES CARRIERES DE PIERRE A CIMENT DONNEES INERIS - CARTES COMMUNALES (DDTM13)</p> 	
<p>CARTE DES ALEAS CARRIERES SOUTERRAINES PLANCHE 1 AU 1/2500^e</p>  <p>Echelle 1/2500 Format A2</p>	



Légende
**Aléa Mouvements de terrain lié aux
anciennes carrières souterraines (pierre à ciment)**

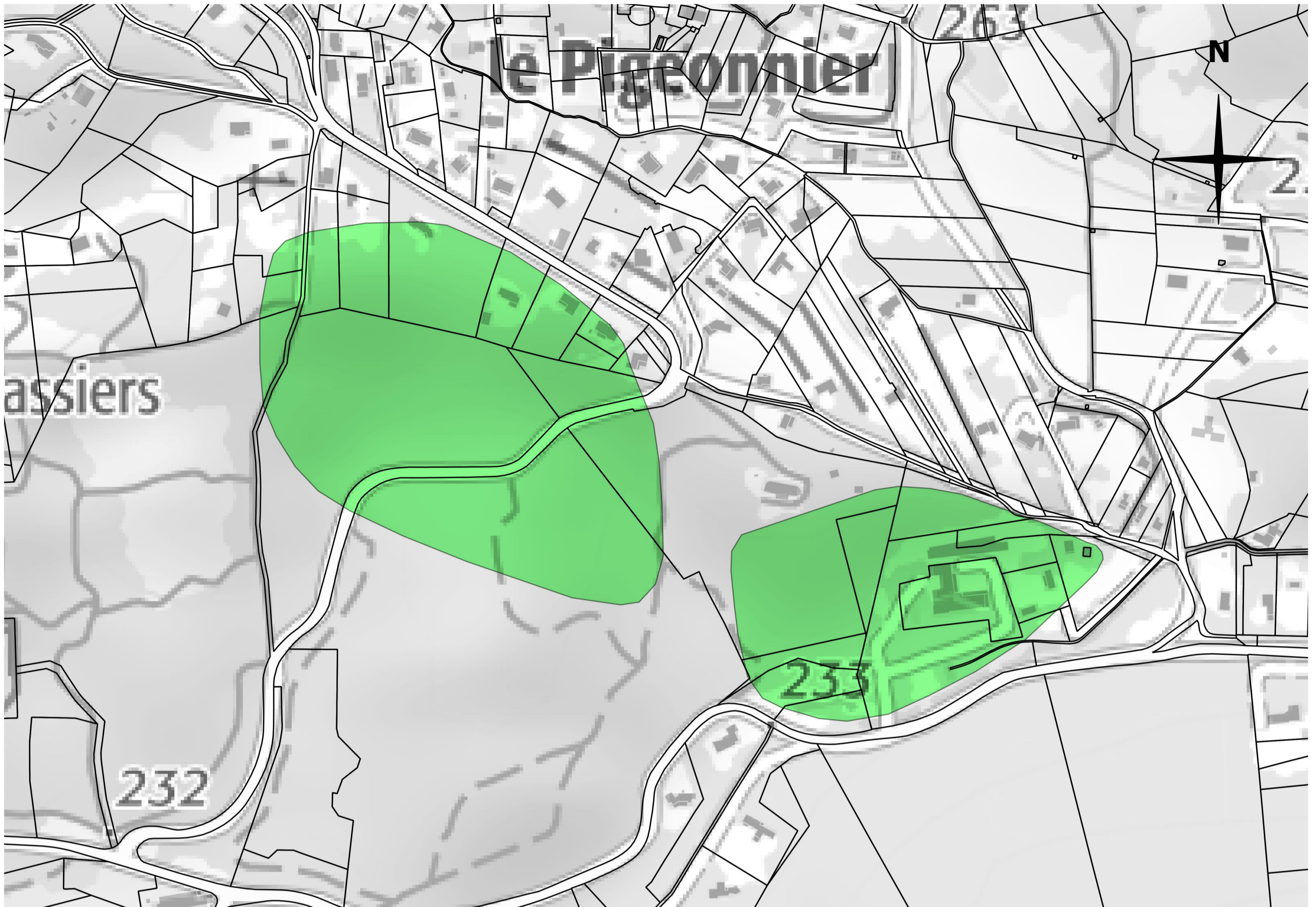
- faible
- fort



Enjeux

- bâti
- terrain de sport



Echelle 1/2500
 Format A2



 <p>PRÉFET DES BOUCHES- DU-RHÔNE</p> <p><i>Liberté Égalité Fraternité</i></p>	<p>Direction Départementale des Territoires et de la Mer Service Urbanisme et Risques Pôle Risques 16, rue Antoine Zattara 13332 Marseille Cedex 3</p>	<p>Source : SCAN25®-©IGN BDTopo®-©IGN BDParcelaire®-©IGN INERIS, 2020 DDTM 13, 2021</p> <p>Edition Juillet 2021</p>
<h1>COMMUNE DE LA BOUILLADISSE</h1> <p>PORTER A CONNAISSANCE ALEAS RESIDUELS LIES AUX ANCIENNES CARRIERES DE PIERRE A CIMENT DONNEES INERIS - CARTES COMMUNALES (DDTM13)</p>  <p>CARTE DES ALEAS CARRIERES SOUTERRAINES PLANCHE 2 AU 1/2500^e</p> <p>Echelle 1/2500 Format A2</p>		

Ces cartes s'accompagnent d'une annexe sur les principes de prévention à mettre en oeuvre dans les décisions ainsi que dans les documents d'urbanisme.



Légende
*Aléa Mouvements de terrain lié aux
anciennes carrières souterraines (pierre à ciment)*

- faible
- fort



Enjeux

- bâti
- terrain de sport



Echelle 1/2500
Format A2



 <p>PRÉFET DES BOUCHES- DU-RHÔNE <i>Liberté Égalité Fraternité</i></p>	<p>Direction Départementale des Territoires et de la Mer Service Urbanisme et Risques Pôle Risques 16, rue Antoine Zattara 13332 Marseille Cedex 3</p>	<p>Source : SCAN25®-©IGN BDTopo®-©IGN BDParcelaire®-©IGN INERIS, 2020 DDTM 13, 2021</p> <p>Edition Juillet 2021</p>
<h1>COMMUNE DE LA BOUILLADISSE</h1> <p>PORTER A CONNAISSANCE ALEAS RESIDUELS LIES AUX ANCIENNES CARRIERES DE PIERRE A CIMENT DONNEES INERIS - CARTES COMMUNALES (DDTM13)</p>  <p>CARTE DES ALEAS CARRIERES SOUTERRAINES PLANCHE 3 AU 1/2500^e</p> <p>Echelle 1/2500 Format A2</p>		

Ces cartes s'accompagnent d'une annexe sur les principes de prévention à mettre en oeuvre dans les décisions ainsi que dans les documents d'urbanisme.



Légende
*Aléa Mouvements de terrain lié aux
anciennes carrières souterraines (pierre à ciment)*

- faible
- fort

Enjeux

- bâti
- terrain de sport



Echelle 1/2500
Format A2