

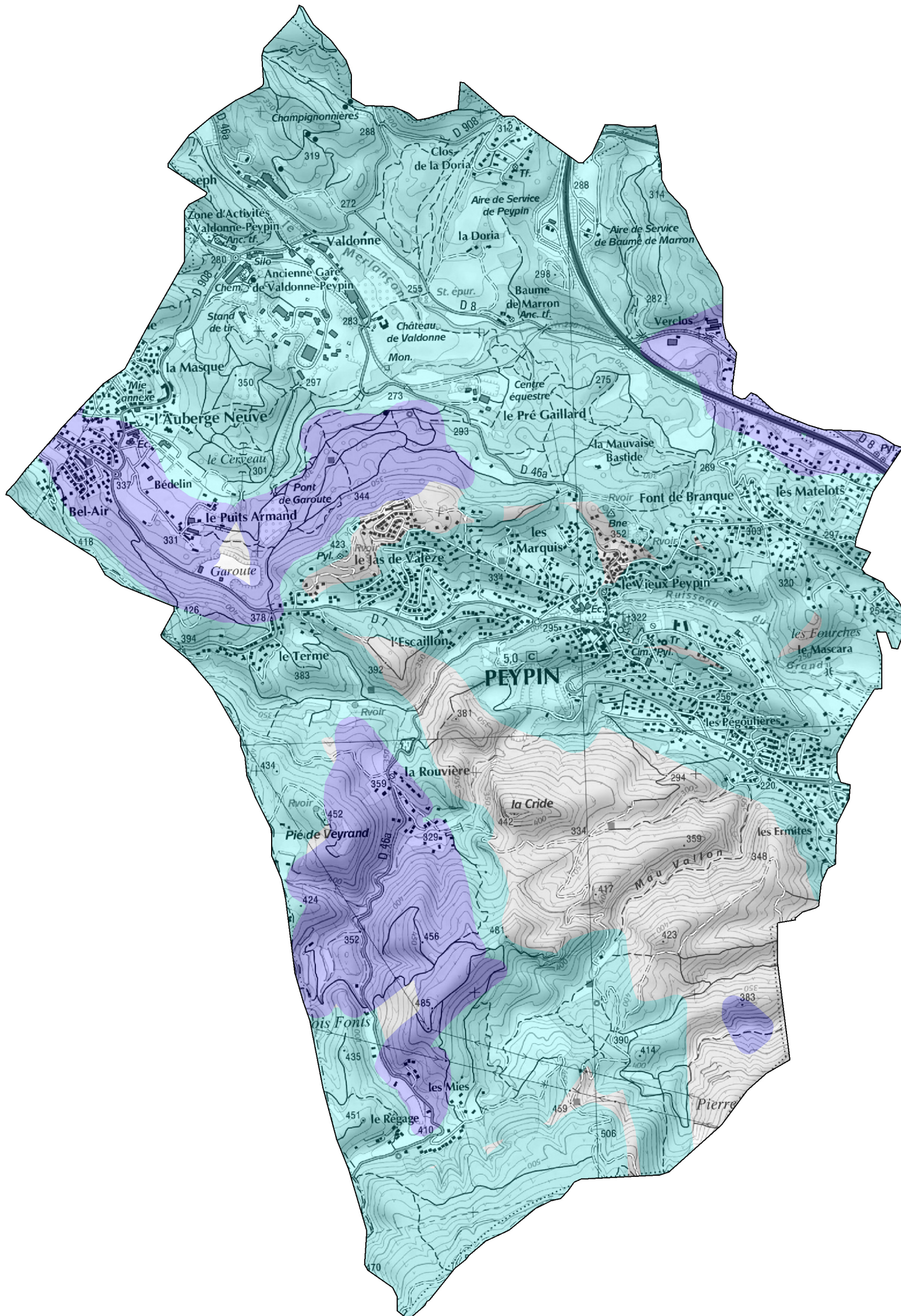
# Commune de Peypin

## Retrait gonflement des argiles



Préfet des  
Bouches-du-Rhône

▲ nord  
Source :  
BdTopo®-©IGN  
Scan25®-©IGN  
BRGM, Decembre 2007  
DDTM 13, Novembre 2014

Format A3 Echelle : 1/20 000



### Légende

-  Zone faiblement à moyennement exposée (B2)
-  Zone fortement exposée (B1)