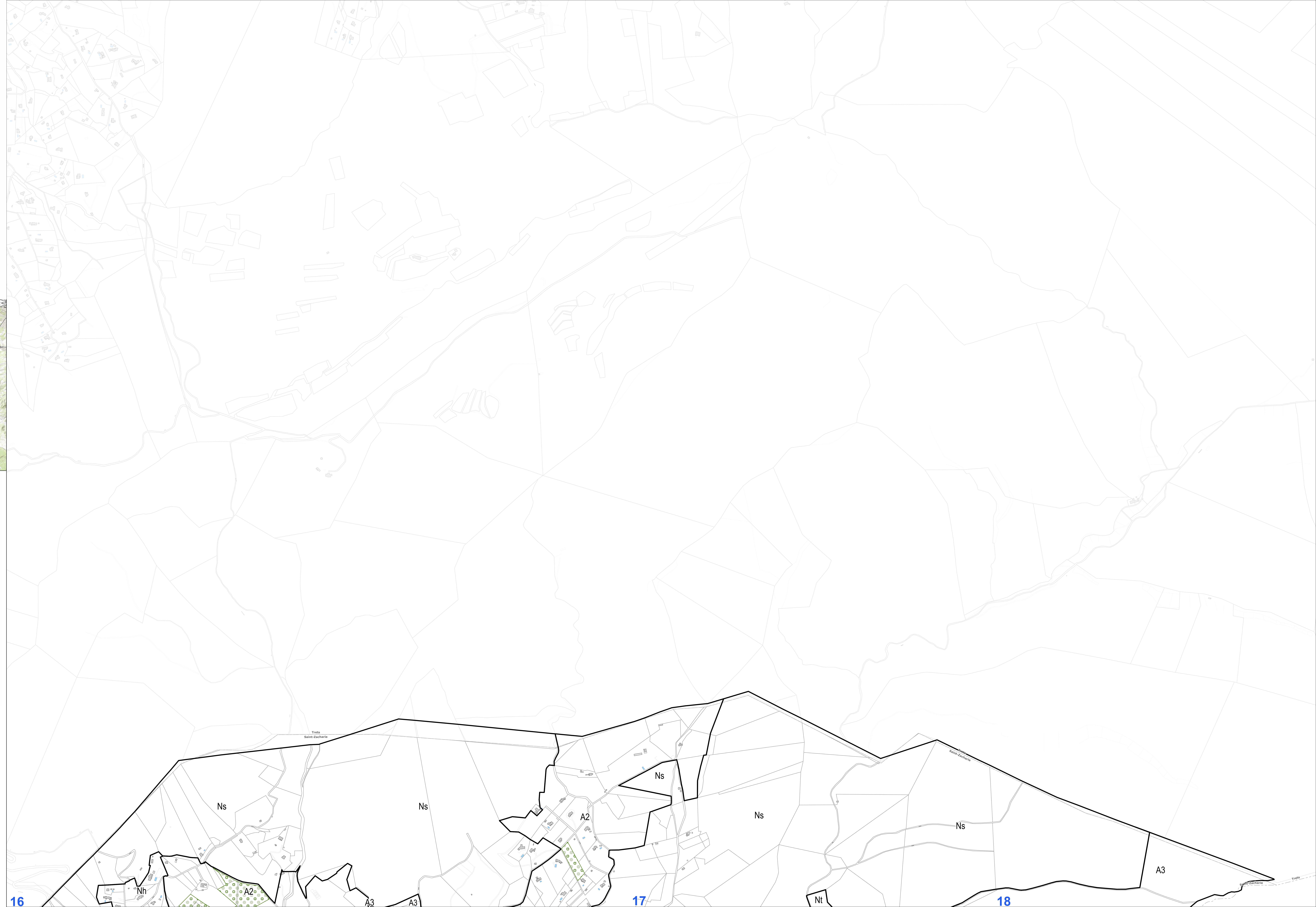
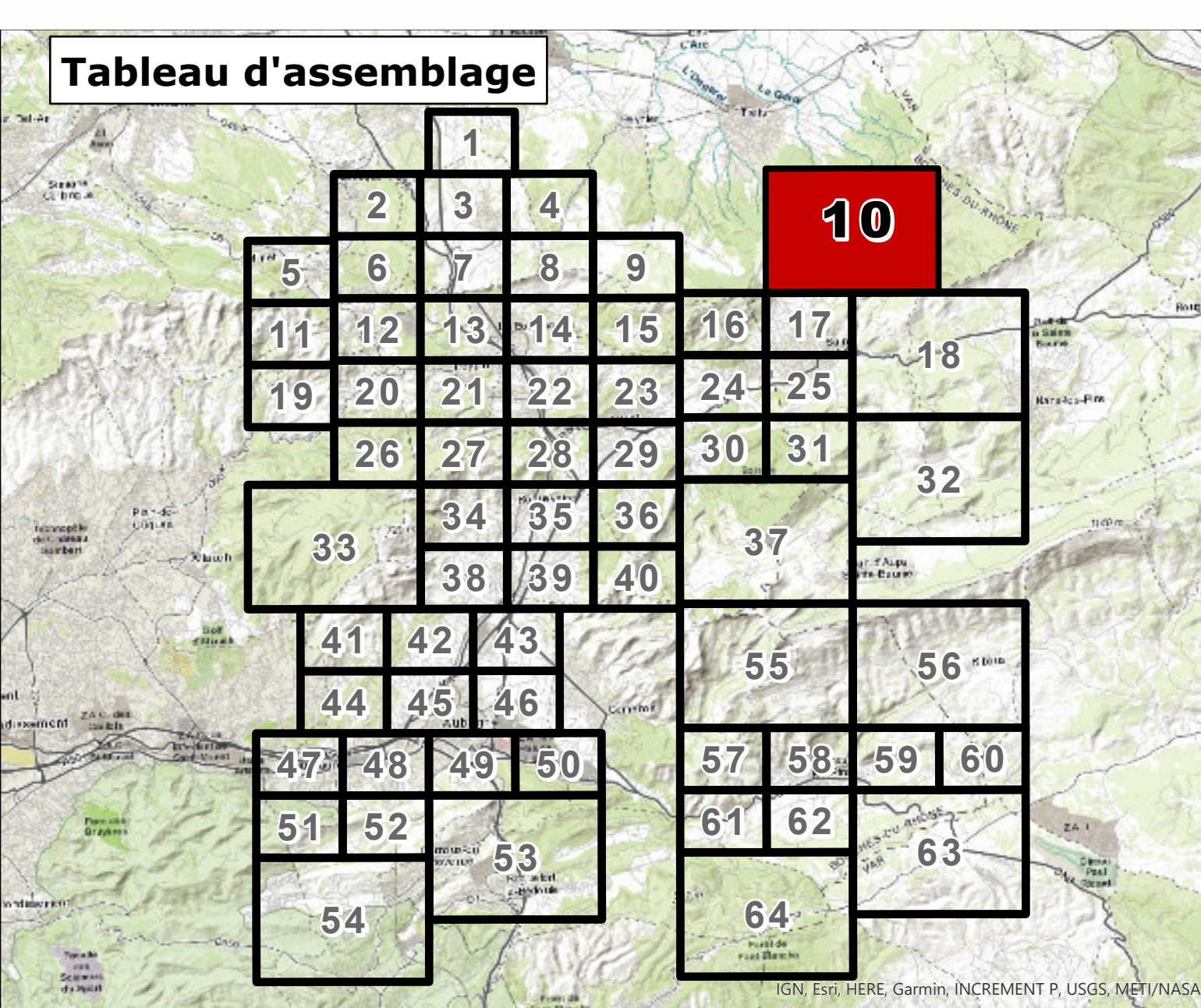


# Règlement - pièces graphiques

## M. Planches de zonage

PLANCHE  
10

PLU approuvé par DCM le 29 juin 2023



**Urbanisme**

**URBANISME**

- Limite de zone
- Orientation d'aménagement et de programmation (OAP)
- Polygone constructible

**EMPLACEMENTS RESERVES**

- Emplacement réservé pour voirie
- Autre emplacement réservé
- Emplacement réservé de mixité sociale
- Servitude pré-localisation pour équipement

**Patrimoine**

**PATRIMOINE URBAIN ET ARCHITECTURAL**

- Élément remarquable
- Élément remarquable faisant l'objet d'une fiche
- Canal de Marseille et dérivations

**Fond de Plan**

- Parcelaire
- Élément de repère
- Bâti dur
- Piscine ou Plan d'eau
- Bâti léger
- Cheminée

**MIXTES SOCIALES ET FONCTIONNELLES**

- Secteur de mixité sociale
- Linéaire commercial
- Polarité commerciale
- Rôle de vie

**DIVERS**

- Servitude d'affilié d'un projet
- Bâtiment pouvant changer de destination
- Secteur de richesse du sol ou sous-sol

**PATRIMOINE NATUREL**

- Espace vert protégé
- Autre protégé ponctuel
- Alignement végétal
- Espace vert protégé
- Terrain outvité à protéger

**PRESCRIPTIONS (IMPLANTATION / HAUTEURS)**

- Implantation imposée
- Marge de recul
- Marge réglementaire "entrée de ville"
- Prescription de hauteur
- Prescription de vue

**Espace boisé classé**

- Espace Boisé Classé