

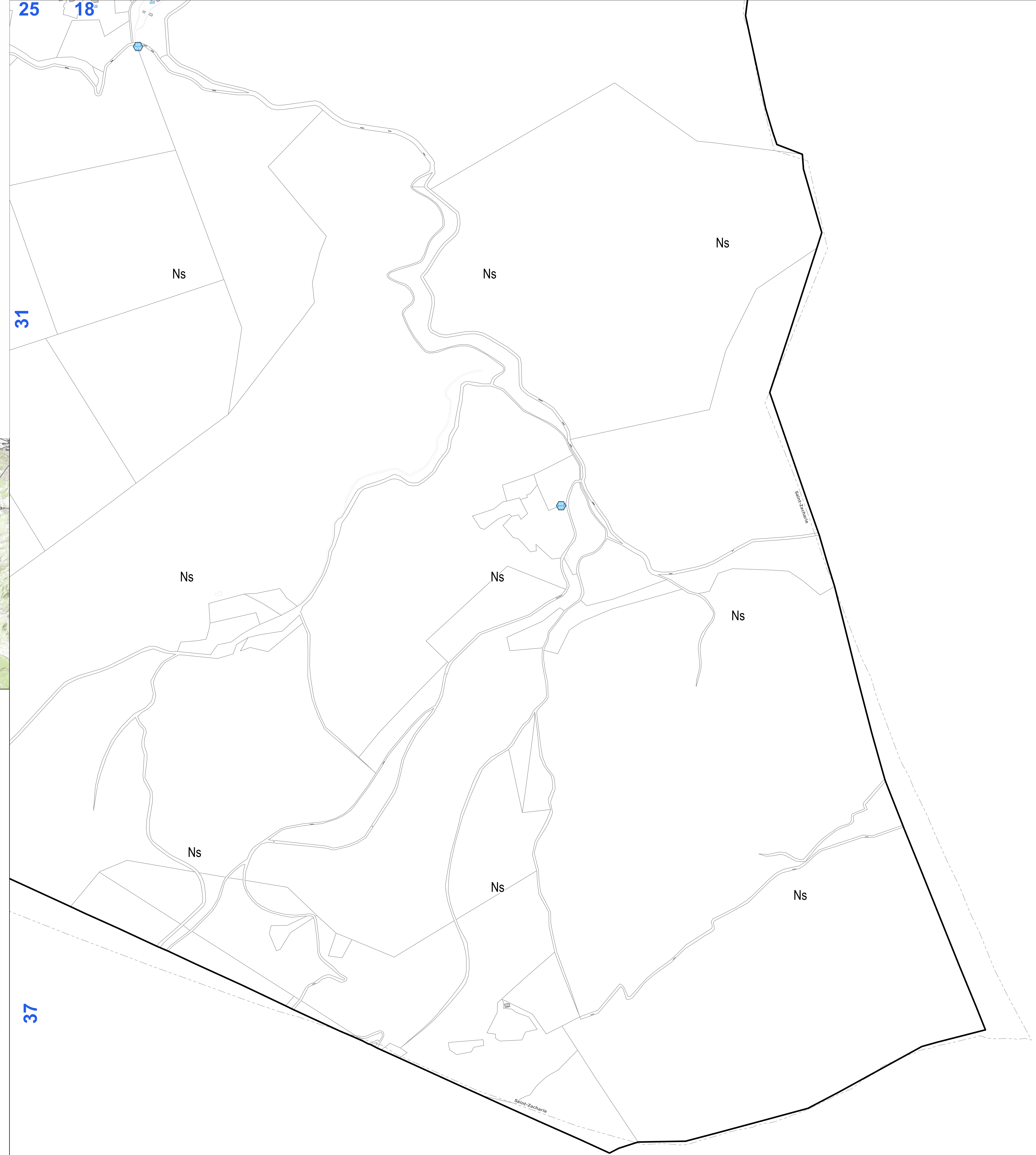
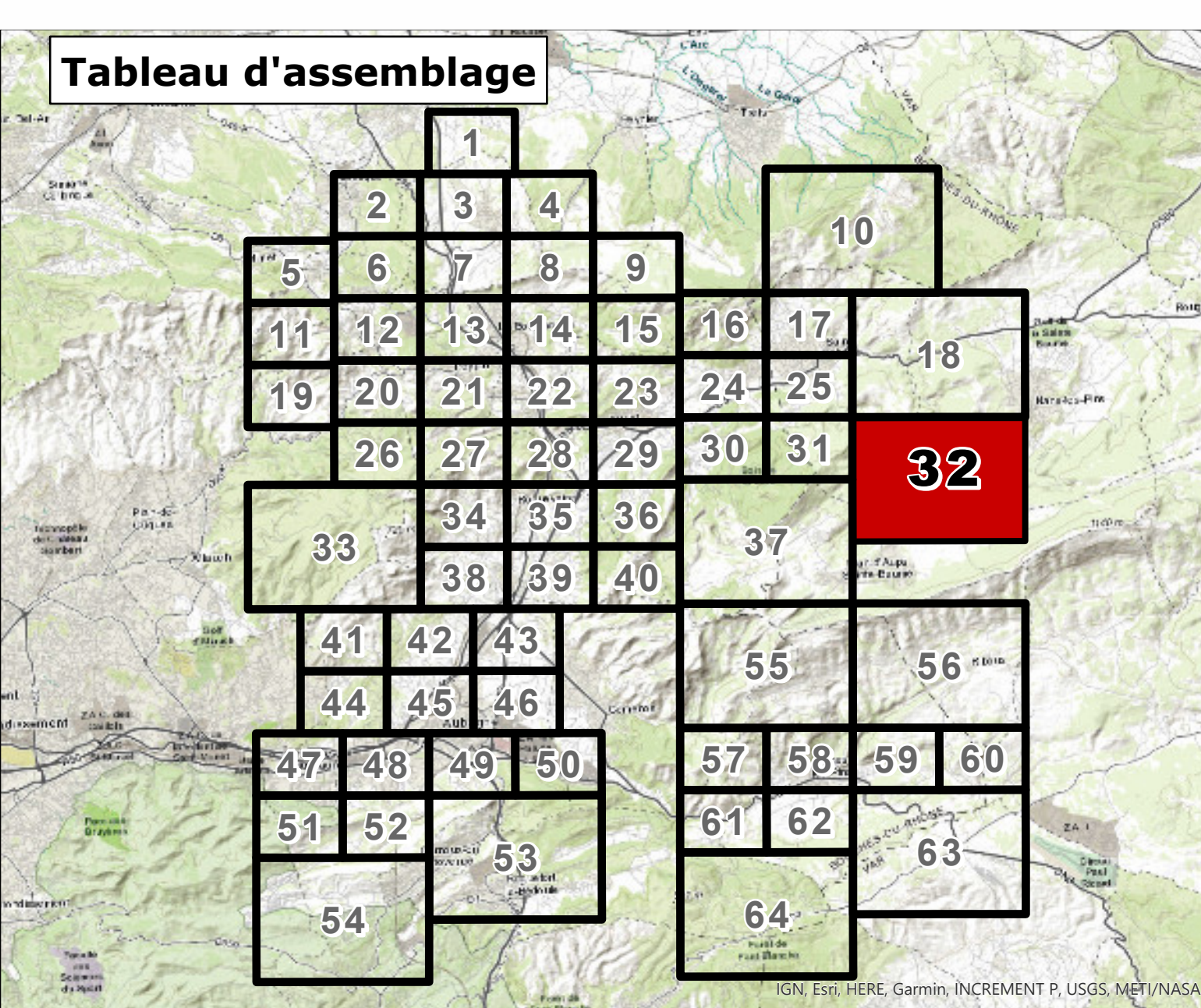
Règlement - pièces graphiques

M. Planches de zonage

PLANCHE
32

PLUi approuvé par DCM le 29 juin 2023

SAINT-ZACHARIE



Urbanisme

URBANISME

- Limite de zone
- Orientation d'aménagement et de programmation (OAP)
- Polygone constructible

EMPLACEMENTS RESERVES

- Emplacement réservé pour voirie
- Autre emplacement réservé
- Emplacement réservé de mixité sociale
- Servitude pré-localisation pour équipement

Patrimoine

PATRIMOINE URBAIN ET ARCHITECTURAL

- Élément remarquable
- Élément remarquable faisant l'objet d'une fiche
- Canal de Marseille et dérivations

Fond de Plan

- Parcelaire
- Élément de repère
- Bâti dur
- Piscine ou Plan d'eau
- Bâti léger
- Cimetière

MIXITES SOCIALES ET FONCTIONNELLES

- Secteur de mixité sociale
- Linéaire commercial
- Polarité commerciale
- Pôle de vie

DIVERS

- Servitude d'affaire d'un projet
- Bâtiment pouvant changer de destination
- Secteur de richesse du sol ou sous-sol

PATRIMOINE NATUREL

- Espace vert protégé
- Autre protégé ponctuel
- Alignement végétal
- Espace vert protégé
- Terrain outvité à protéger

PRESCRIPTIONS (IMPLANTATION / HAUTEURS)

- Implantation imposée
- Marge de recul
- Marge réglementaire "entrée de ville"
- Prescription de hauteur
- Prescription de vue

Espace boisé classé

- Espace Boisé Classé