

Règlement - pièces graphiques

N. Autres planches
N3. Planche complémentaire

PLANCHE 1

PLUi approuvé par DCM le 29 juin 2023

AURIOL, BELCODÈNE, CADOLIVE, LA BOUILLADISSE, LA
DESTROUSSE, PEYPIN, SAINT-SAVOURNIN

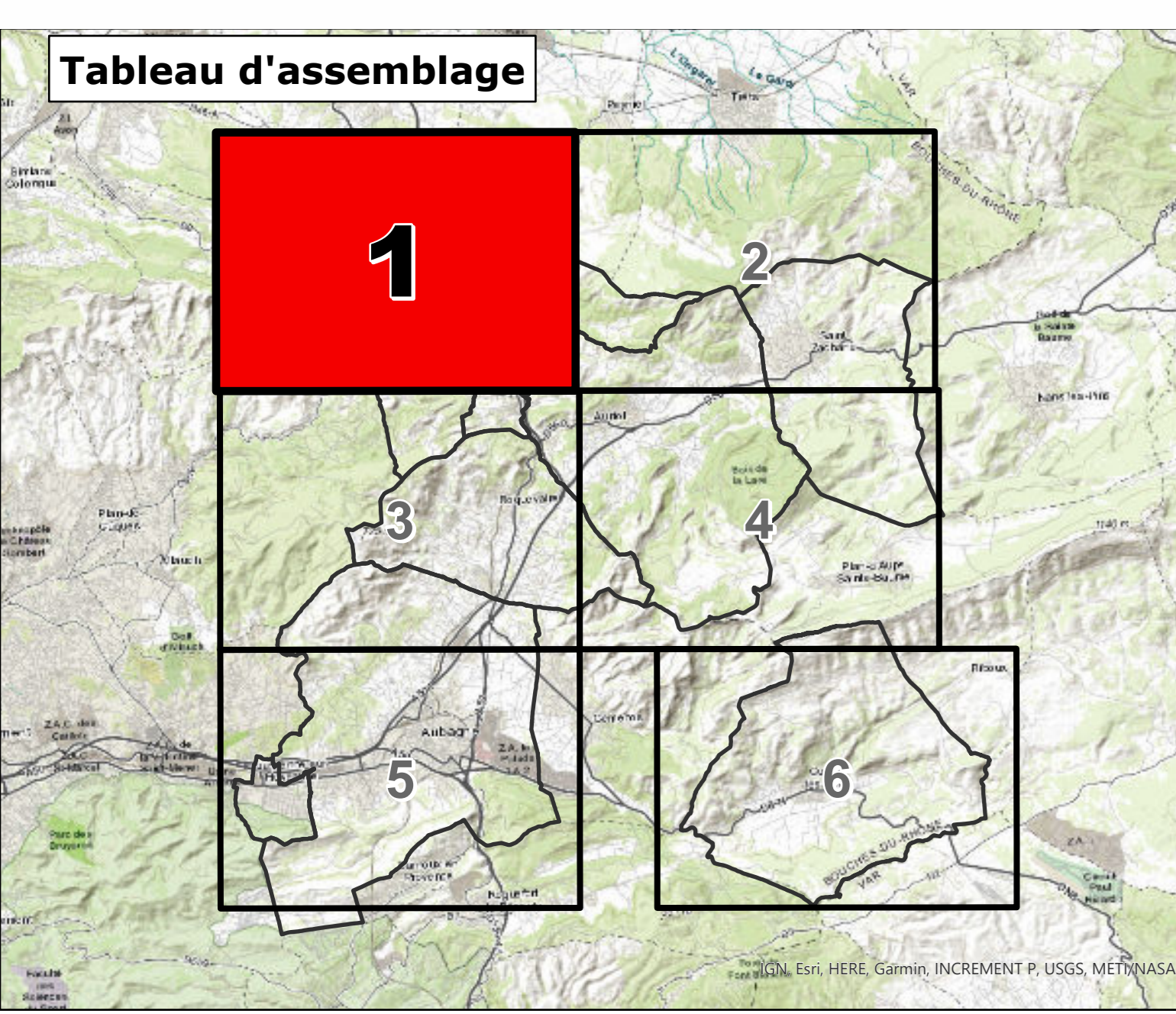
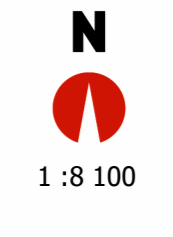


Planche complémentaire

**ORIENTATION D'AMÉNAGEMENT
ET DE PROGRAMMATION
THÉMATIQUE**

- OAP Qualité d'aménagement et forme urbaine
- OAP Cycle de l'eau
- OAP Trame verte et bleue

STATIONNEMENT

- Zone de bonne desserte

Fond de Plan

- Parcelle
- Élément de repère
- Bât dur
- Bât léger

