

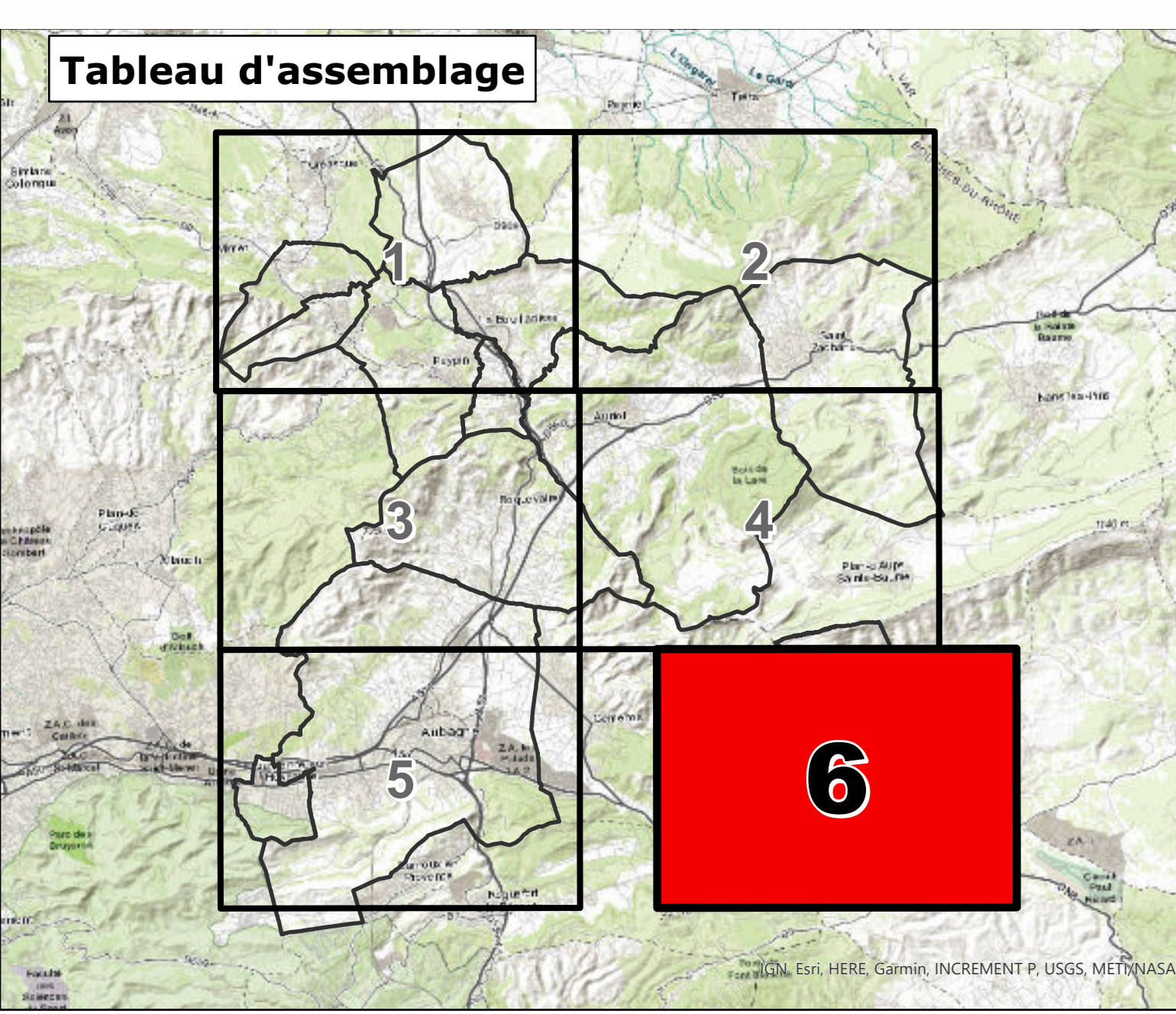
# Règlement - pièces graphiques

N. Autres planches  
N3. Planche complémentaire

## PLANCHE 6

PLU approuvé par DCM le 29 juin 2023

CUGES-LES-PINS  
N  
1:8100



**Planche complémentaire**  
ORIENTATION D'AMÉNAGEMENT  
ET DE PROGRAMMATION  
THÉMATIQUE

- OAP Qualité d'aménagement et forme urbaine
- OAP Cycle de l'eau
- OAP Trame verte et bleue

**Fond de Plan**

- Parcelle
- Élément de repère
- Bât dur
- Bât léger

**STATIONNEMENT**

- Zone de bonne desserte

