

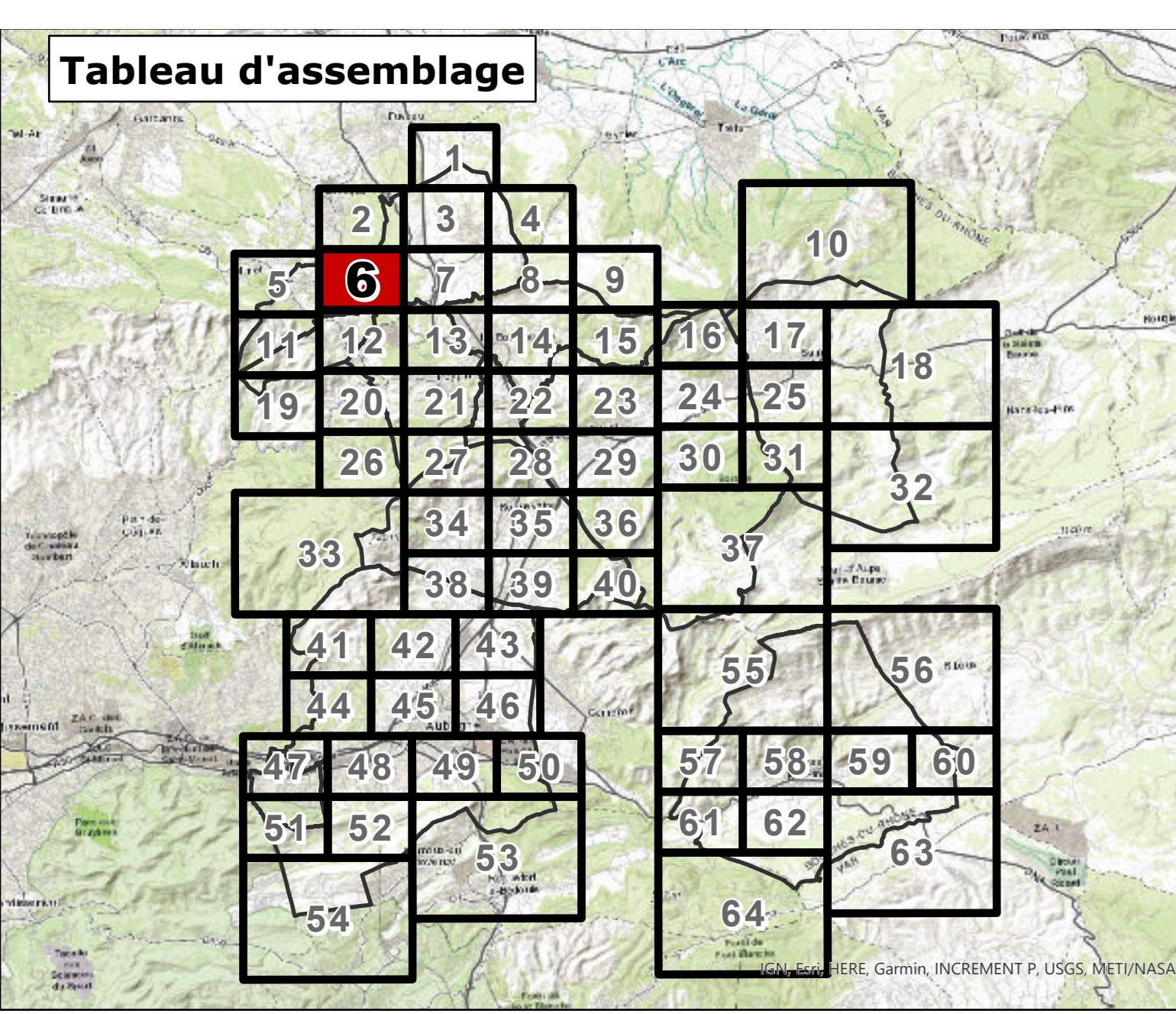
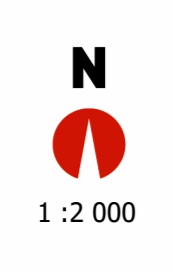
Règlement - pièces graphiques

N. Autres planches
N2. Risque incendie

PLANCHE
6

PLUi approuvé par DCM le 29 juin 2023

BELCODÈNE, CADOLIVE, PEYPIN, SAINT-SAVOURNIN



Urbanisme
URBANISME
□ Limite de zone

Risque feux de forêt réglementé par un Plan de Prévention du Risque
PLAN DE PRÉVENTION DU RISQUE INCENDIE DE FORÊT (PPRIF)
Pour les communes d'Auroul et de Roquevaire
■ B3
■ B2
■ B1
■ R

Risque feux de forêt réglementé par le PLUi
TRADUCTION DU RISQUE INCENDIE
Pour les communes d'Alaigne, Cadolive, Cagnes-sur-Mer, La Bouilladisse, La Droussouse, La Pierre-sur-Haute, Peypin, Saint-Sauveur et Saint-Jacques
■ Zone inconstructible
■ Zone à urbaniser (AU ou ZAU) soumise à étude complémentaire
■ Zone à prescriptions

Pour la commune de Belcodène
■ Rouge
■ Bleu
■ Orange

Fond de Plan
□ Pavillonnaire
■ Bât dur
■ Bât léger
— Elément de repère
■ Placette ou Plan d'eau
■ Cimetière

