



COMMUNE D'AURIOL

Département des Bouches-du-Rhône

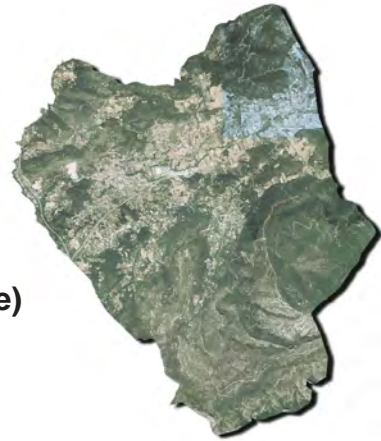


PLAN LOCAL D'URBANISME

V.6

Annexes sanitaires

- Carte d'aptitude des sols
- Carte des scénarios d'extension
- Carte du zonage pluvial
- Zonage d'assainissement (dossier d'enquête publique)
- Carte du zonage d'assainissement collectif
- Règlement du SPANC
- Présentés à l'enquête publique :
 - Schéma de principe du réseau eau potable (AEP) avec le PLU
 - Schéma de principe des réseaux eaux usées (EU) avec le PLU et mise à jour du plan de zonage d'assainissement collectif



PROJET ARRETE LE : 19 juillet 2011	ENQUÊTE DU : 07/11/2011 au 09/12/2011
APPROBATION LE : 20 février 2012	
MODIFICATIONS :	MISES A JOUR :



PLAN LOCAL D'URBANISME

V.6
Document de complément
d'informations au public



Annexes sanitaires

Novembre 2011

Schéma de principe du réseau
Assainissement / Eaux Usées avec le PLU

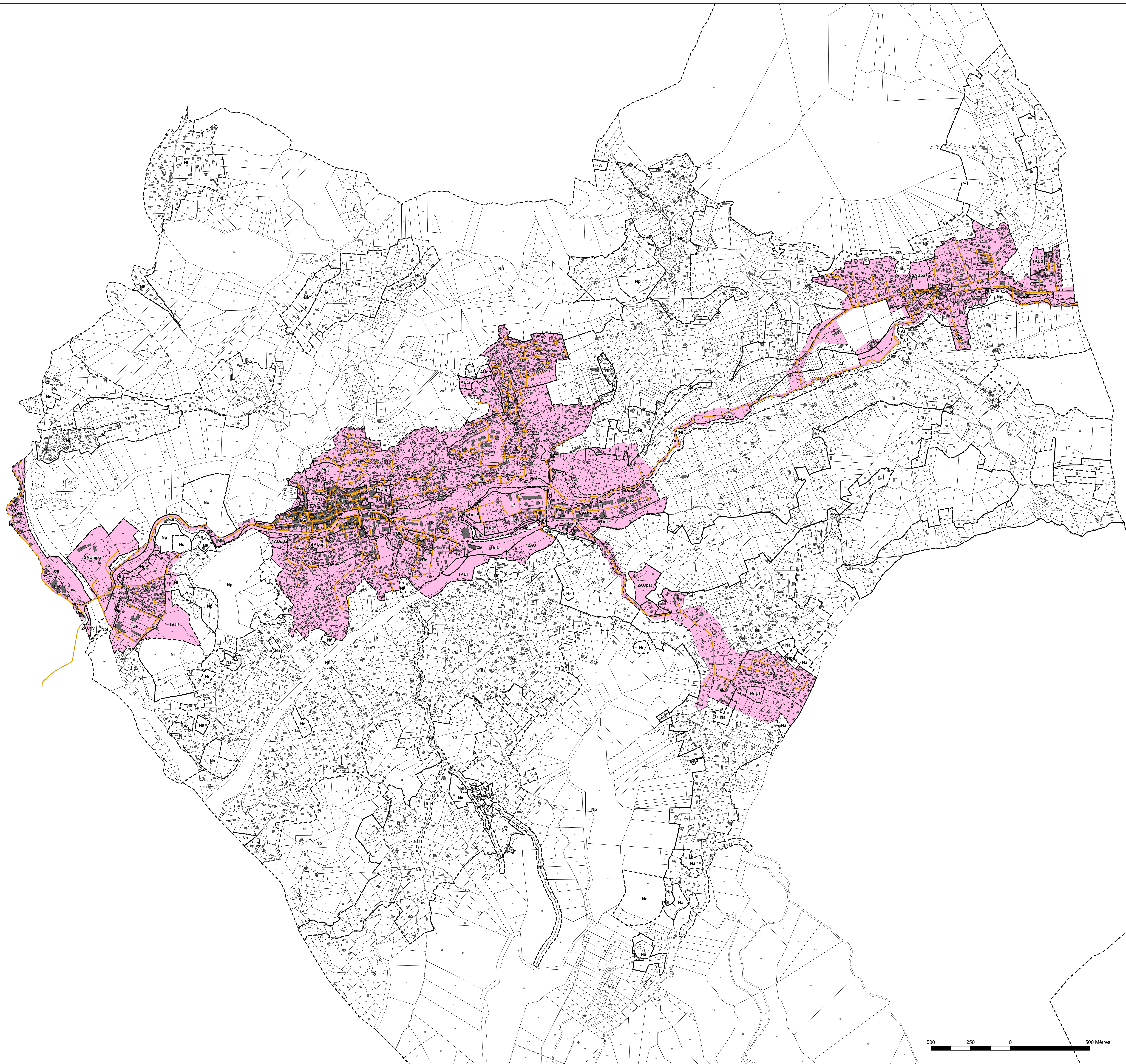
- Présenté à l'enquête publique -

PROJET ARRETE LE : 19 juillet 2011	ENQUÊTE DU : 07/11/2011 au 09/12/2011
APPROBATION LE : 20 février 2012	
MODIFICATIONS :	MISES A JOUR :

SERVICE URBANISME ET FONCIER VILLE D'AURIOL
CARTOGRAPHIE ETABLIE PAR LE CABINET
Adressé : 5, rue Maitre-Georges, 13004 MARSEILLE - Tél : 04 91 48 17 01
gare@communaute.fr

Légende

- Assainissement EU
- Zonage PLU
- Assainissement Collectif complété mairie 2011





PLAN LOCAL D'URBANISME

V.7

Zonage d'assainissement autonome

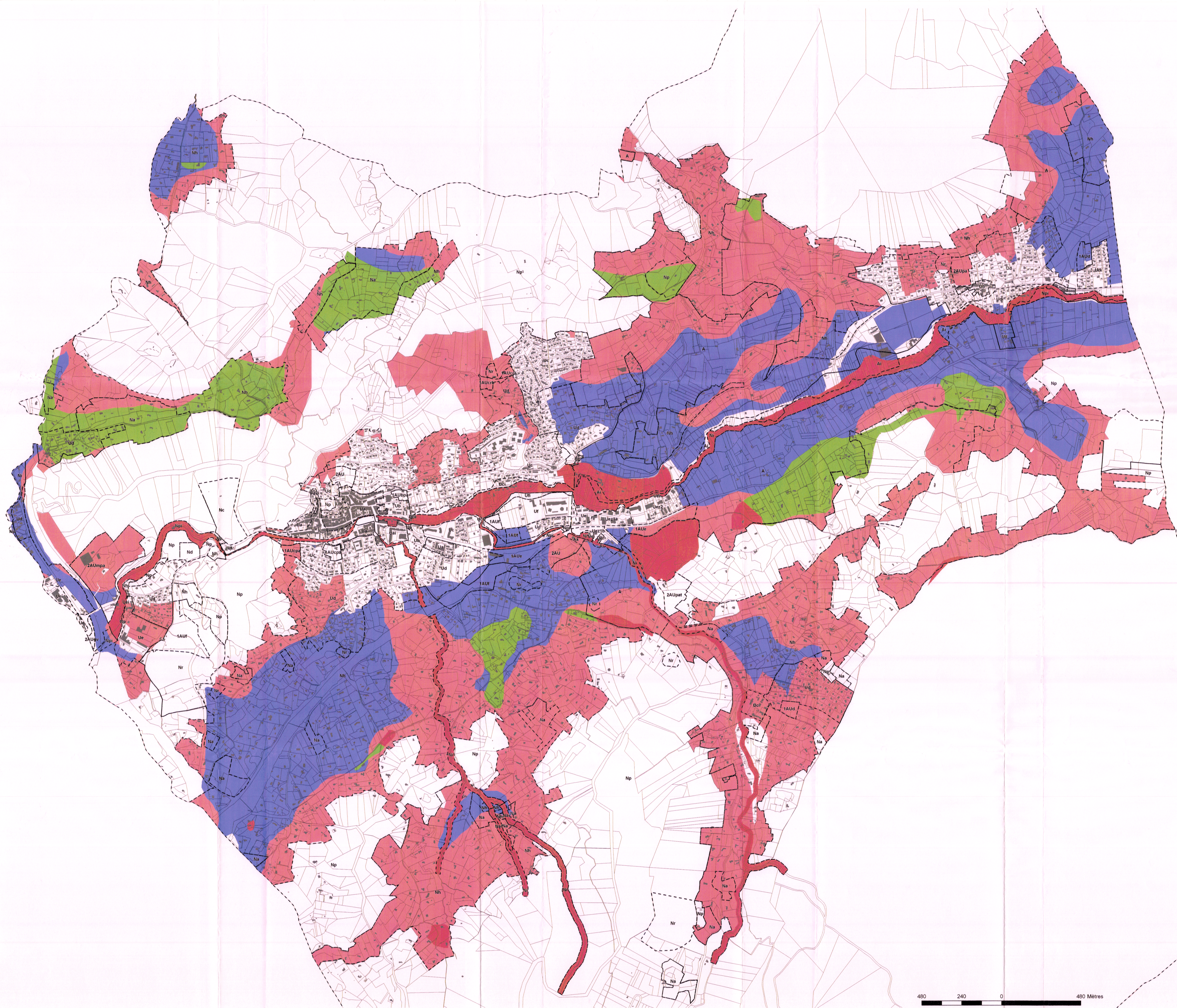


Echelle : 1/7500 e






PROJET ARRETE LE : 19 Juillet 2011	ENQUÊTE DU :
APPROBATION LE :	
MODIFICATIONS :	MISES A JOUR :

SERVICE URBANISME ET FONCIER VILLE DE AURIOL

CARTOGRAPHIE ETABIE PAR LE CABINET
Adresse : 5, rue Mistracelles, 13004 MARSEILLE Tel : 04 91 48 17 05
group@immobilier.fr



Légende

-  Zonage PLU
-  Zone apte à l'épuration:
(K compris entre 15 et 500 mm/h, pente<10%, sol>1.5m
pas de vulnérabilité hydrogéologique.)
Préconisation : Tranchée dépannage.
-  Zone non apte à l'épuration
et apte à l'évacuation: (15<k<100, pente>10% ou sol<1.5m
impliquant une forte vulnérabilité géologique)
Préconisation : Sol reconstitué
-  Zone apte à l'épuration et représentant
des difficultés d'évacuation. (6<k<15 mm/h, vulnérabilité faible)
**Préconisation: surdimensionnement du système
(tranchée d'épandage, ou sol reconstitué)**
-  Assainissement non collectif impossible.
(périmètre de protection de captage, zone inondable, k<6 mm/h)
Préconisation: A.N.C interdit sauf en cas de réhabilitation

480 240 0 480 Mètres