

COMMUNAUTE DU PAYS D'AUBAGNE ET DE L'ÉTOILE

COMMUNE DE CUGES LES PINS



Etude du Schéma Directeur d'Assainissement des eaux usées



COMMUNE DE CUGES LES PINS

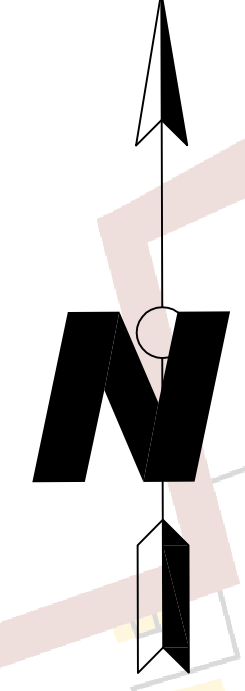
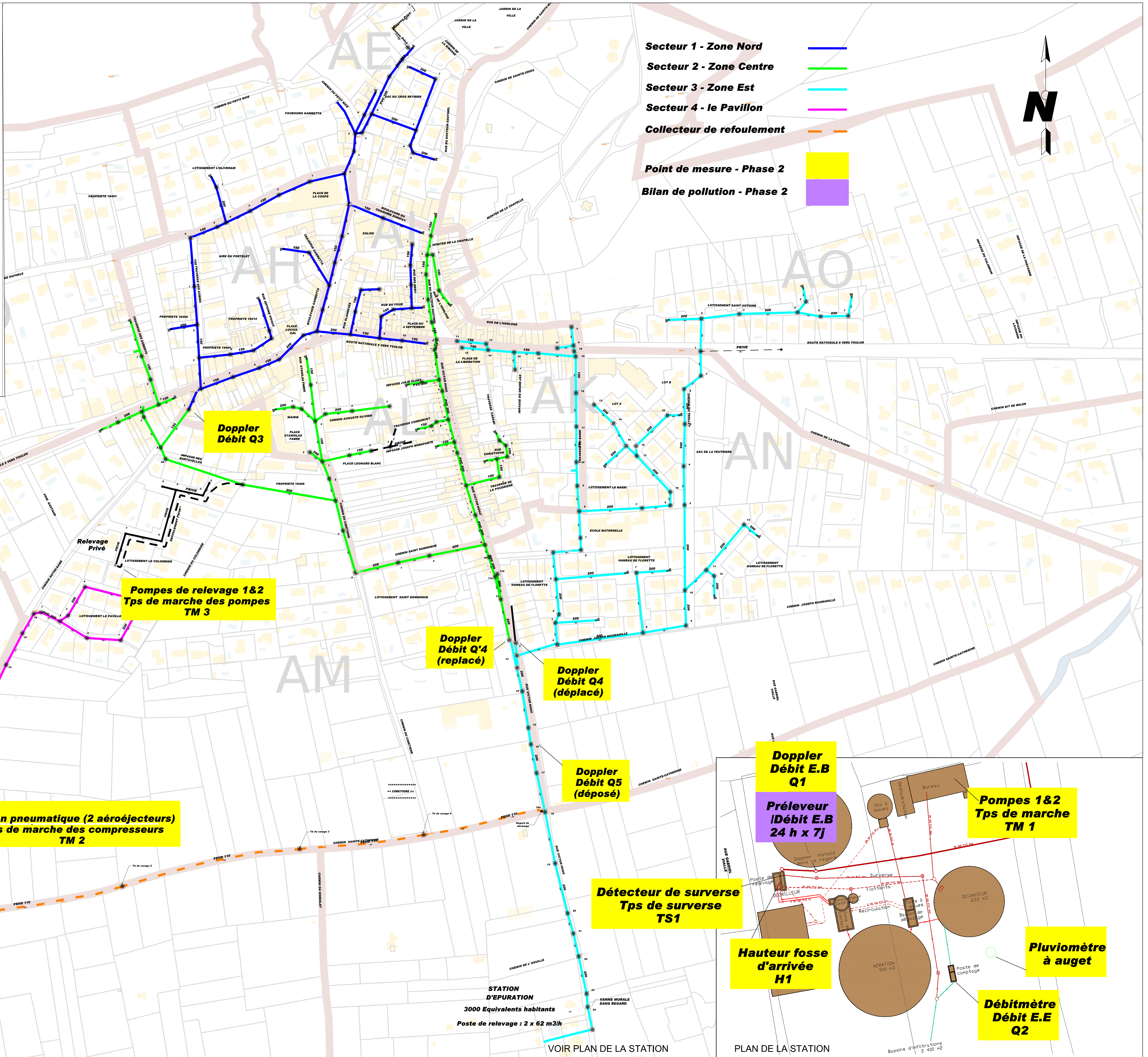
Etablissement du Schéma Directeur
d'Assainissement Collectif

PLAN DES POINTS DE MESURES

INDICE	DATE	MODIFICATION	RECTIFIE PAR	VERIFIE PAR
PHASE 2				
Echelle : 1/1500				
Etudié par : T BESRET				
Vérifié par : J COCONI				
Ingénieur : J. COCONI				
Marseille le : 29/02/2012				

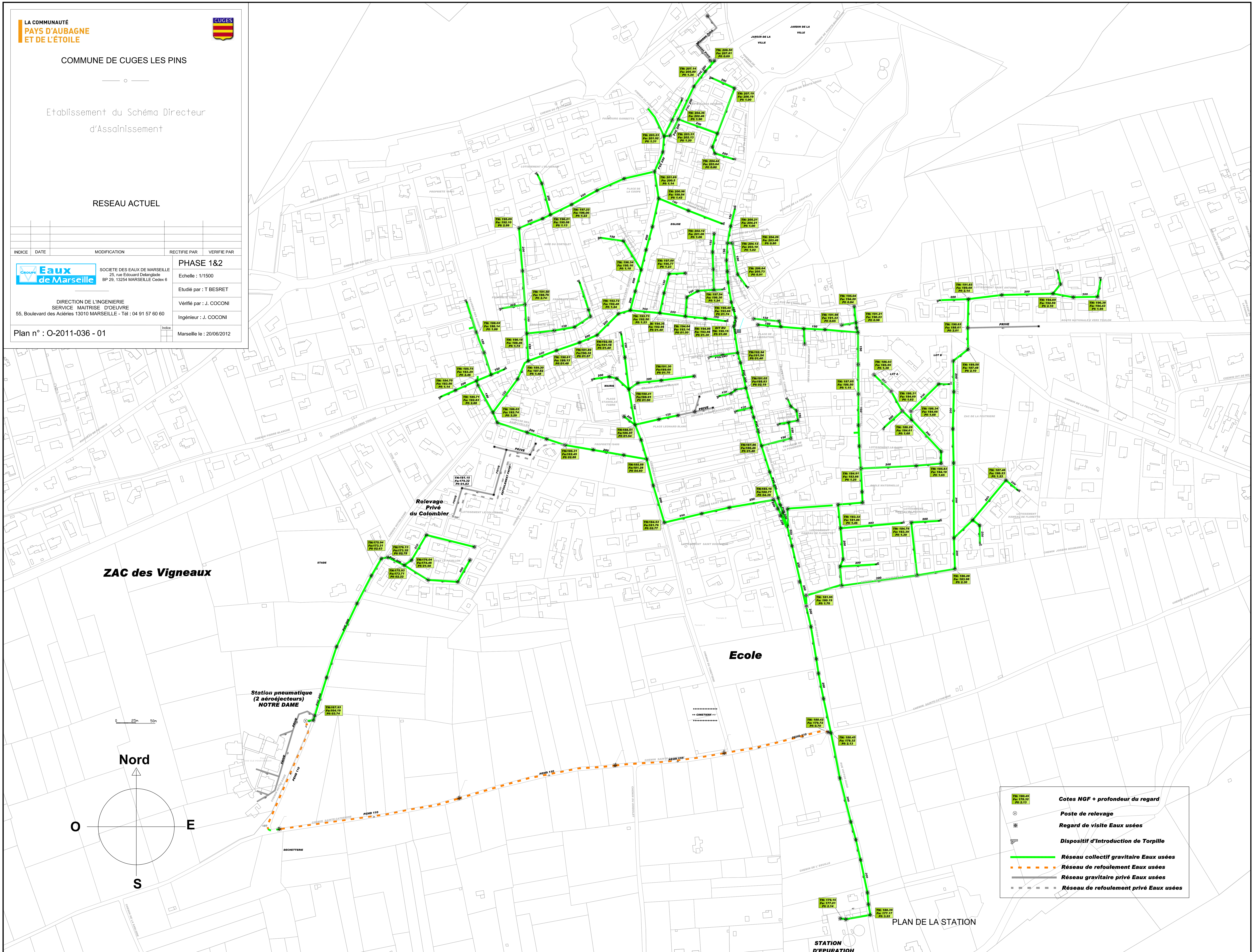
Direction de l'Ingénierie
Service Maitrise d'œuvre
55, Boulevard des Acléries 13010 MARSEILLE - Tél : 04 91 57 60 60

Plan n° : O-2011-036 - 02



INDICE	DATE	MODIFICATION	RECTIFIE PAR	VERIFIE PAR
PHASE 1&2				
Echelle : 1/1500				
Etudié par : T BESRET				
Vérifié par : J. COCONI				
Ingénieur : J. COCONI				
Marseille le : 20/06/2012				

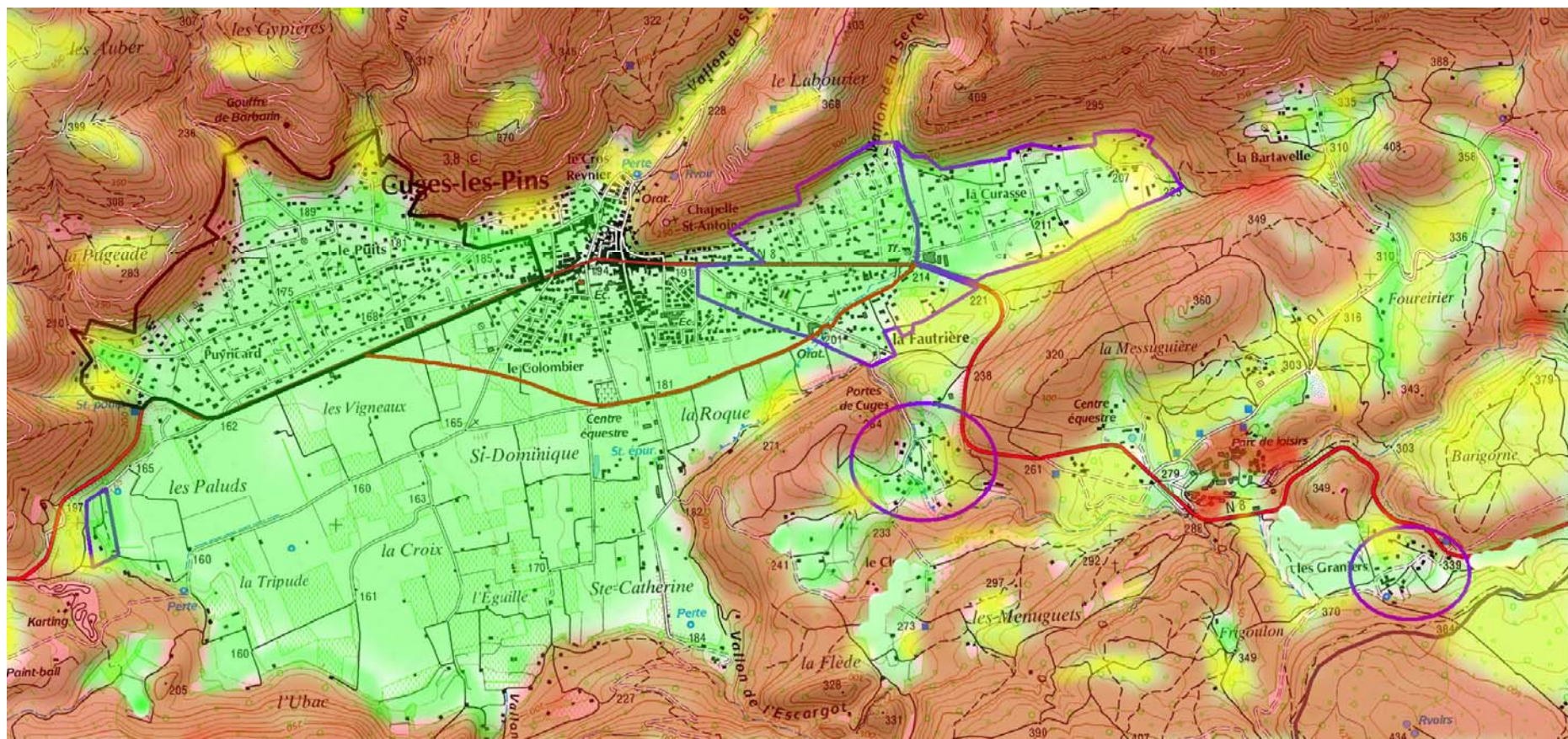
Plan n° : O-2011-036 - 01



	Cotes NGF + profondeur du regard
	Poste de relèvege
	Regard de visite Eaux usées
	Dispositif d'Introduction de Torpille
	Réseau collectif gravitaire Eaux usées
	Réseau de re foulement Eaux usées
	Réseau gravitaire privé Eaux usées
	Réseau de re foulement privé Eaux usées

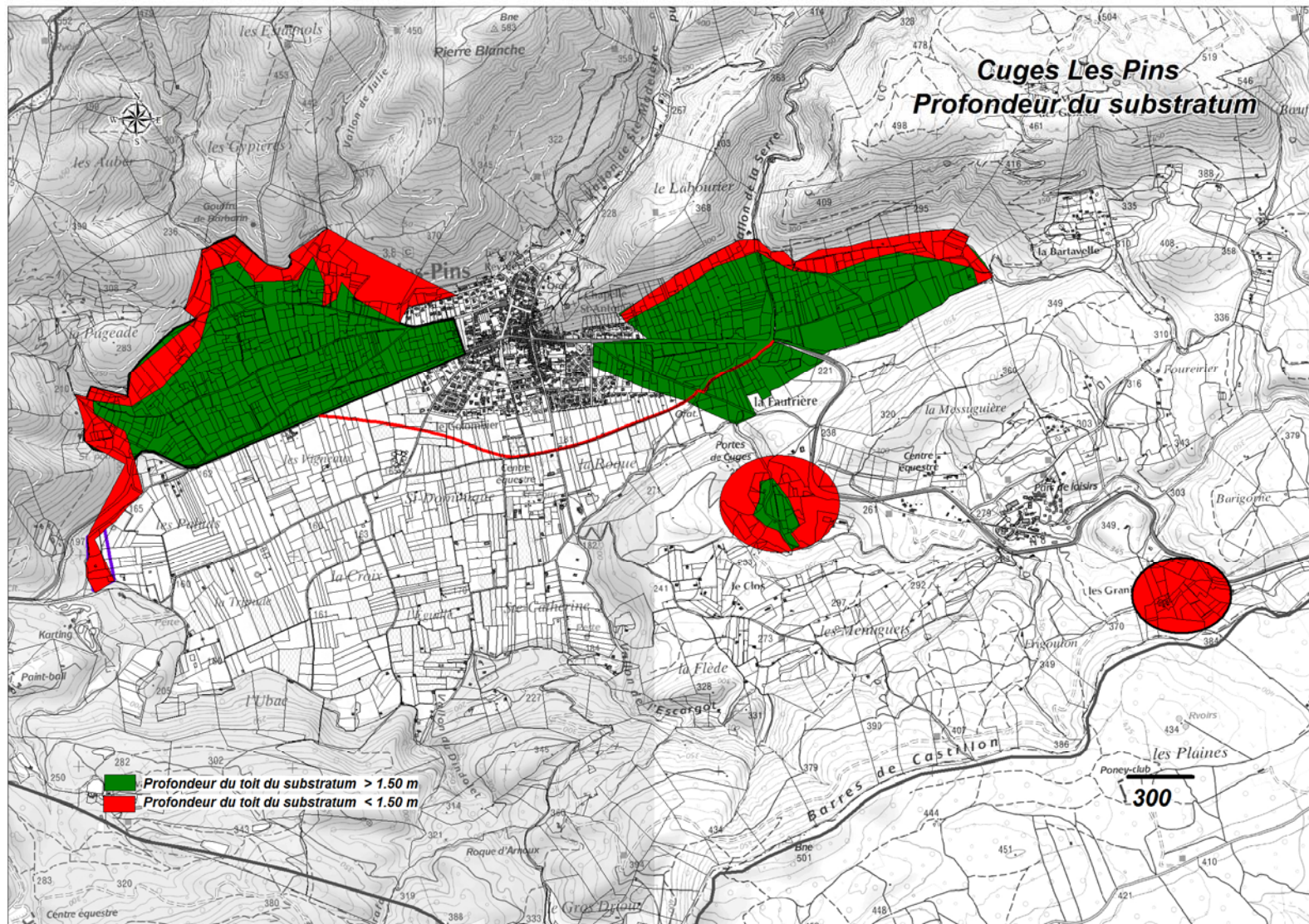
PLAN DE LA STATION

STATION D'EPURATION



Annexe 1 : Carte des Pentes

Annexe 2 : Carte de profondeur du sol



Annexe 4 : Mise à jour de la Carte d'aptitude des sols à l'assainissement non collectif sur les secteurs urbanisables

