



PLAN LOCAL D'URBANISME

6.1 SERVITUDES D'UTILITÉ PUBLIQUES

Servitudes reportées en annexe de l'article R.126-1 du Code de l'Urbanisme dans les rubriques :

II-Servitudes relatives à l'utilisation de certaines ressources et équipements

C- Canalisations

b) Eaux et assainissement

SCHÉMA DIRECTEUR D'ASSAINISSEMENT

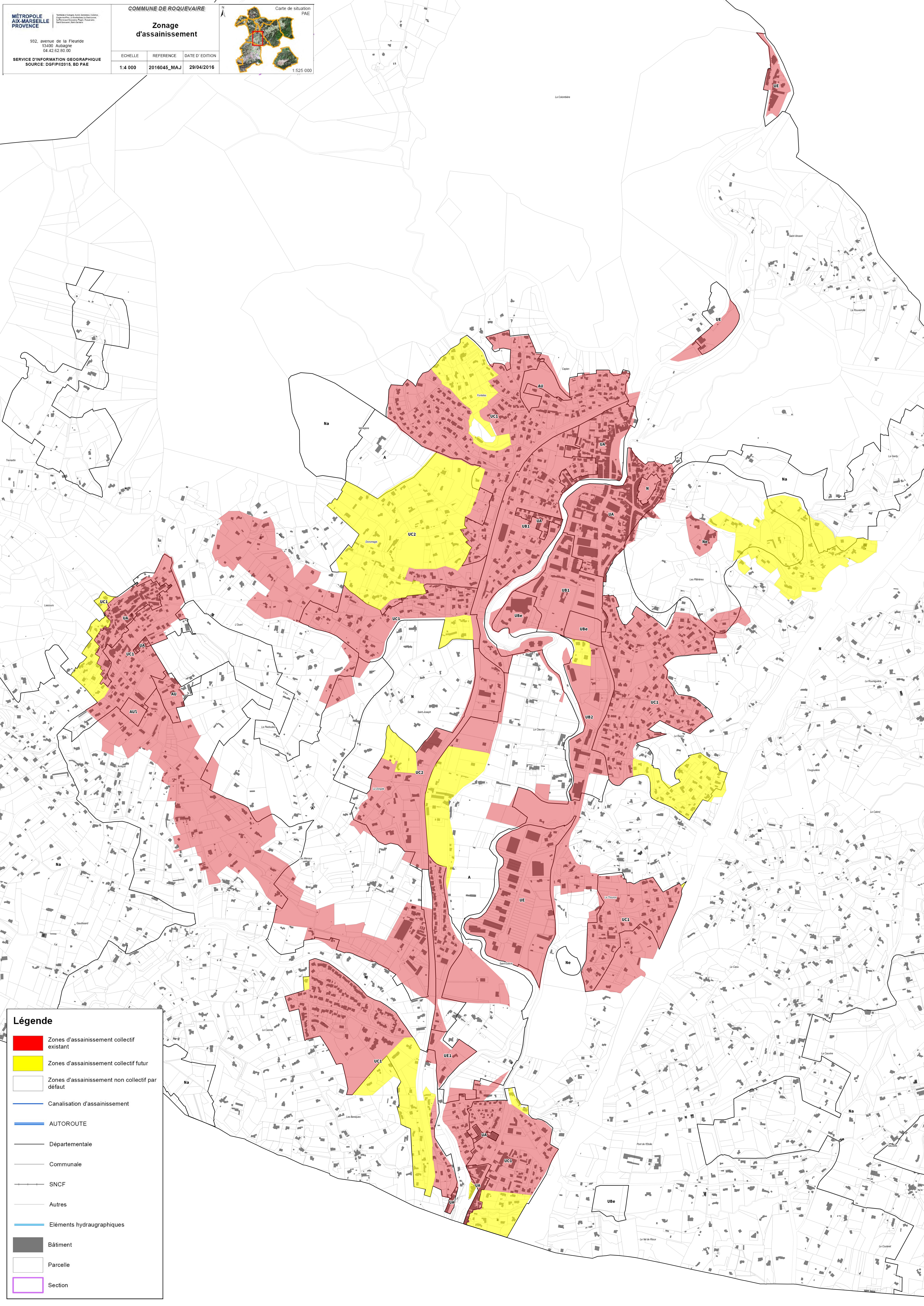
Dossier soumis à enquête publique

Arrêté par DCM le : 29 / 02 / 2016

PLU approuvé le : .. / .. /

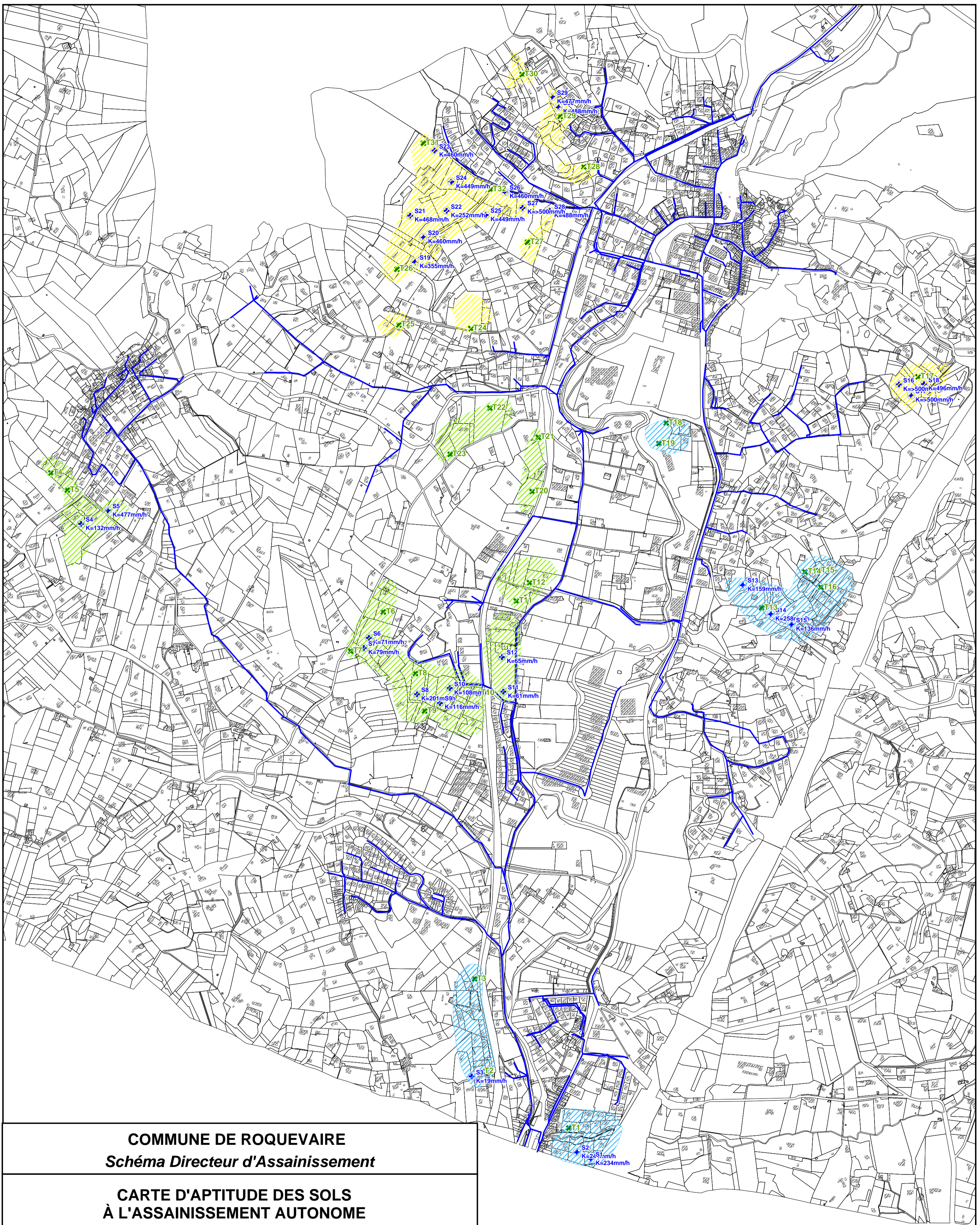


ECHELLE	REFERENCE	DATE D'EDITION
1:4 000	2016045_MAJ	29/04/2016



Légende

- Zones d'assainissement collectif existant
- Zones d'assainissement collectif futur
- Zones d'assainissement non collectif par défaut
- Canalisations d'assainissement
- AUTOROUTE
- Départementale
- Communale
- SNCF
- Autres
- Eléments hydrographiques
- Bâtiment
- Parcelle
- Section










COMMUNE DE ROQUEVAIRE
Schéma Directeur d'Assainissement

**CARTE D'APTITUDE DES SOLS
 À L'ASSAINISSEMENT AUTONOME**

Légende :

Niveau d'aptitude:

-  Bonne localement modérée (1)
-  Modérée (2)
-  Modérée localement Mauvais (3)

-  Limites de zone communale
-  Réseaux d'eaux usées existants
-  Sondage à la tarière à main
-  Sondage au tractopelle et test d'infiltration (perméabilité :K)