

Autres annexes informatives

Classement sonore des infrastructures de transport terrestre
et Bruit des Infrastructures de Transports Terrestres (Routières et Ferroviaires)

Arrêté d'exposition au plomb

Règlement local de publicité




Carrière en activité

Extrait de la carte archéologique nationale

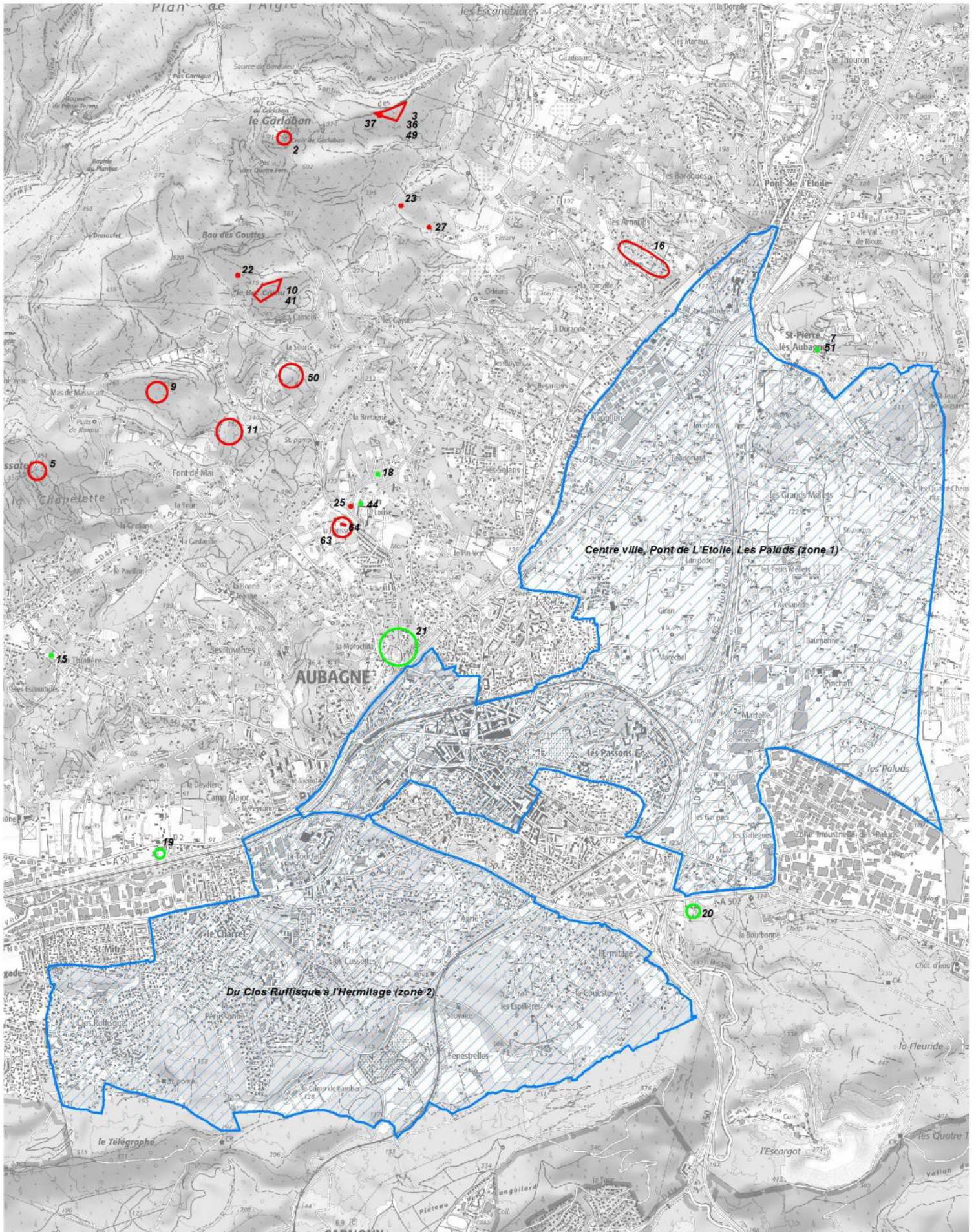
Forêt communale relevant du régime forestier

Droits de préemption

Zones de présomption de prescription archéologique et entités archéologiques recensées hors de ces zones

-  Entité archéologique - localisation précise
-  Entité archéologique - localisation approximative
-  Zone de présomption de prescription archéologique

Service régional de l'Archéologie - DRAC Provence-Alpes-Côte d'Azur
Base de données Patriarche - État au 29/02/2016
Fond cartographique scan25 de l'IGN ; Echelle 1/25 000 e



13 – AUBAGNE
Extrait de la carte archéologique nationale
Service régional de l'archéologie – DRAC Provence-Alpes-Côte d'Azur
Base Patriarche - Etat au 29/02/2016

Zones de Présomption de Prescription Archéologique

Commune	Code	Objet de la protection	Instruction liée à la zone	Date de la décision
AUBAGNE	1130	Centre ville, Pont de L'Etoile, Les Paluds (zone 1)	Saisine de la DRAC sur toutes les demandes de PC, PD, PA et décisions de réalisation de ZAC	11/07/2013
AUBAGNE	1133	Du Clos Ruffisque à l'Hermitage (zone 2)	Saisine de la DRAC sur toutes les demandes de PC, PD, PA et décisions de réalisation de ZAC portant sur une surface sup à 1000 m2	11/07/2013

Entités archéologiques recensées hors ZPPA

Commune	N° EA	Nom et/ou adresse	Identification de l'EA	Parcelles	Précision de l'emprise
AUBAGNE	2	Croix de Garlaban	834 / 13 005 0002 / AUBAGNE / Croix de Garlaban / / oppidum ? / Age du fer	1982 CK (3, 4)	loc. connue et limites supposées
AUBAGNE	3	Garlaban (ou de la Moutte)	882 / 13 005 0003 / AUBAGNE / Garlaban (ou de la Moutte) / / oppidum / Second Age du fer		loc. connue et limites supposées
AUBAGNE	5	Ruissatel	883 / 13 005 0005 / AUBAGNE / Ruissatel / / oppidum / Age du fer	1982 :CE(114);CE(115);CE(58);CE(69);	loc. connue et limites supposées
AUBAGNE	7	Saint-Pierre	5709 / 13 005 0007 / AUBAGNE / Saint-Pierre / / villa ? / aqueduc ? / Gallo-romain	1982 :CP(71);	localisation approximative
AUBAGNE	9	Cote 361	5711 / 13 005 0009 / AUBAGNE / Cote 361 / / oppidum / Age du fer	1982 :CH(267);	loc. connue et limites supposées
AUBAGNE	10	Bec Cornu (ou Baou des Gouttes)	5712 / 13 005 0010 / AUBAGNE / Bec Cornu (ou Baou des Gouttes) / / oppidum ? / Second Age du fer	1982 :CK(9);	loc. connue et limites supposées
AUBAGNE	11	Nord de Font de Mai	5713 / 13 005 0011 / AUBAGNE / Nord de Font de Mai / / oppidum ? / Age du fer	1982 :CH(267);	loc. connue et limites supposées
AUBAGNE	15	THUILIERE (LA)	13780 / 13 005 0015 / AUBAGNE / THUILIERE (LA) / LA PAGEOTTE / atelier de terre cuite architecturale / Gallo-romain	1982 :CD;	localisation approximative
AUBAGNE	16	Les Arnauds	13781 / 13 005 0016 / AUBAGNE / Les Arnauds / Mélan / villa / bains privés ? / Gallo-romain		loc. connue et limites supposées
AUBAGNE	18	La Louve	13783 / 13 005 0018 / AUBAGNE / La Louve / / occupation / Gallo-romain		localisation approximative

AUBAGNE	19	Camp Major	13784 / 13 005 0019 / AUBAGNE / Camp Major / / occupation ? / Gallo-romain ?	BX;	localisation approximative
AUBAGNE	20	Ancien quartier de Fiol	13785 / 13 005 0020 / AUBAGNE / Ancien quartier de Fiol / / sépulture / Gallo-romain		localisation approximative
AUBAGNE	21	Chemin de la Louve (Restaurant du Coeur)	13786 / 13 005 0021 / AUBAGNE / Chemin de la Louve (Restaurant du Coeur) / / occupation / Gallo-romain		localisation approximative
AUBAGNE	22	Bec Cornu 2	13787 / 13 005 0022 / AUBAGNE / Bec Cornu 2 / / production de chaux / Epoque moderne	1982 CK (9)	loc. connue et limites supposées
AUBAGNE	23	Favary 2	13788 / 13 005 0023 / AUBAGNE / Favary 2 / / production de chaux / Epoque moderne	1982 CL (424)	loc. connue et limites supposées
AUBAGNE	25	Carrairade d'Allauch	13790 / 13 005 0025 / AUBAGNE / Carrairade d'Allauch / / occupation ? / Gallo-romain	1982 AZ (11)	loc. connue et limites supposées
AUBAGNE	27	Favary 3	15003 / 13 005 0027 / AUBAGNE / Favary 3 / / production de chaux / Epoque moderne	1982 CL (424)	loc. connue et limites supposées
AUBAGNE	36	Garlaban (ou la Moutte)	20610 / 13 005 0036 / AUBAGNE / Garlaban (ou la Moutte) / / occupation / Bas-empire - Haut moyen-âge	1982 :CK(3);CK(4);	loc. connue et limites supposées
AUBAGNE	37	Garlaban (ou la Moutte)	20652 / 13 005 0037 / AUBAGNE / / / édifice fortifié ? / Moyen-âge classique ?	1982 :CK(3);	loc. connue et limites supposées
AUBAGNE	41	Bec Cornu (ou Baou des Gouttes)	22580 / 13 005 0041 / AUBAGNE / Bec Cornu (ou Baou des Gouttes) / / habitat / Bas-empire - Haut moyen-âge	1982 :CK(9);	loc. connue et limites supposées
AUBAGNE	44	Chapelle de La Louve	24877 / 13 005 0044 / AUBAGNE / Chapelle de La Louve / / chapelle / Epoque moderne		localisation approximative
AUBAGNE	49	Garlaban (ou la Moutte)	28518 / 13 005 0049 / AUBAGNE / Garlaban (ou la Moutte) / / occupation / Néolithique final ?	1982 :CK(3);	loc. connue et limites supposées
AUBAGNE	50	Entre la Font-de-Mai et les Gavots, cote 269	28519 / 13 005 0050 / AUBAGNE / Entre la Font-de-Mai et les Gavots, cote 269 / / occupation / Age du fer		loc. connue et limites supposées
AUBAGNE	51	Saint-Pierre	28520 / 13 005 0051 / AUBAGNE / Saint-Pierre / / sépulture / Gallo-romain	1982 :CP(71);	localisation approximative
AUBAGNE	63	Chemin de la Louve	35829 / 13 005 0063 / AUBAGNE / Chemin de la Louve / / ferme / Haut-empire - Bas-empire	AZ (240)	loc. connue et limites supposées
AUBAGNE	64	Chemin de la Louve	35830 / 13 005 0064 / AUBAGNE / Chemin de la Louve / / voie / Bas-empire	AX (240)	loc. connue et limites supposées

